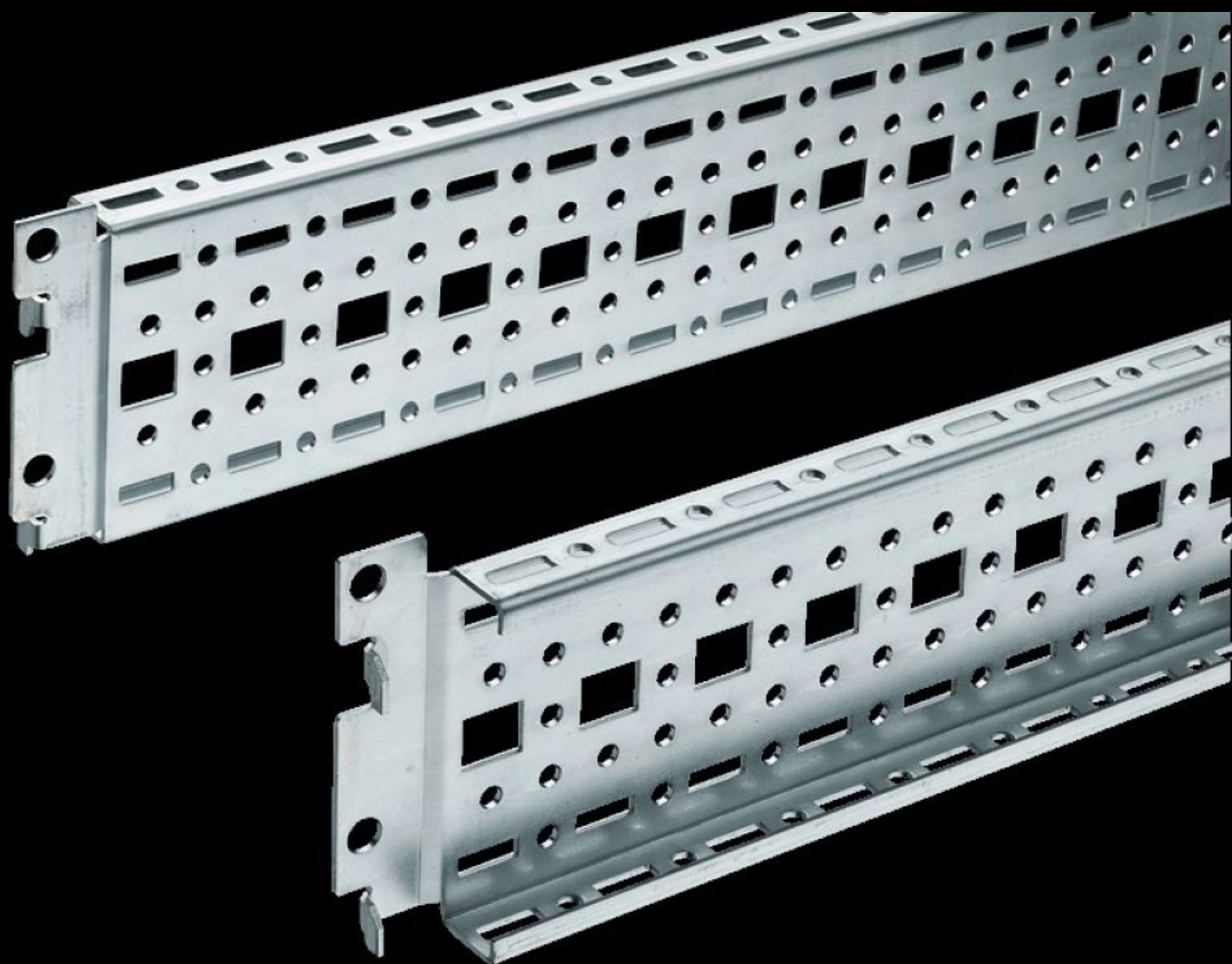


Rittal – The System.

Faster – better – everywhere.



TS 8612.020

**Szyna systemowa chassis TS 17 x
73 mm**

Stan: 19.07.2025 (Źródło: rittal.com/pl-pl)

ENCLOSURES

POWER DISTRIBUTION

CLIMATE CONTROL

IT INFRASTRUCTURE

SOFTWARE & SERVICES

FRIEDHELM LOH GROUP



TS 8612.020 - Szyna systemowa chassis TS 17 x 73 mm

Do uniwersalnego poziomu zabudowy lub montażu częściowego. Wystarczy wsunąć do układu otworów, zawiesić i zabezpieczyć.



Cechy

Nr kat.	TS 8612.020
Wersja	do wewnętrznego poziomu montażowego
Opis produktu	Do uniwersalnego poziomu zabudowy lub montażu częściowego. Wystarczy wsunąć do układu otworów, zawiesić i zabezpieczyć.
Materiał	Blacha stalowa
Powierzchnia	Ocynkowana
Zakres dostawy	Wraz ze śrubami mocującymi
Długość	1190 mm
Możliwości montażu	Na pionowym profilu szafy TS, VX SE: na wewnętrznym poziomie montażowym, okołoobieżnie, z przesuniętą wysokością Na poziomym profilu szafy VX SE na górze, w głębokości W TP poprzez szynę zabudowy wewnętrznej: w szerokości, dla wewnętrznego poziomu montażowego Jako zestaw montażowy do półek urządzeń w TS, VX SE, po prostu zawiesić i zabezpieczyć
Wskazówki dotyczące montażu	Do montażu w TP potrzebna jest szyna do zabudowy wnętrza
Pasujący do	Typ obudowy: VX SE TP PC IW Pasuje do szerokości/głębokości: 1.200 mm

Cechy

Opak.	4 szt.
-------	--------

Waga netto	5.2
------------	-----

Masa brutto	5.3
-------------	-----

Numer taryfy celnej	73269098
---------------------	----------

EAN	4028177212060
-----	---------------

ETIM 9	EC002625
--------	----------

ECLASS 8.0	27189234
------------	----------
