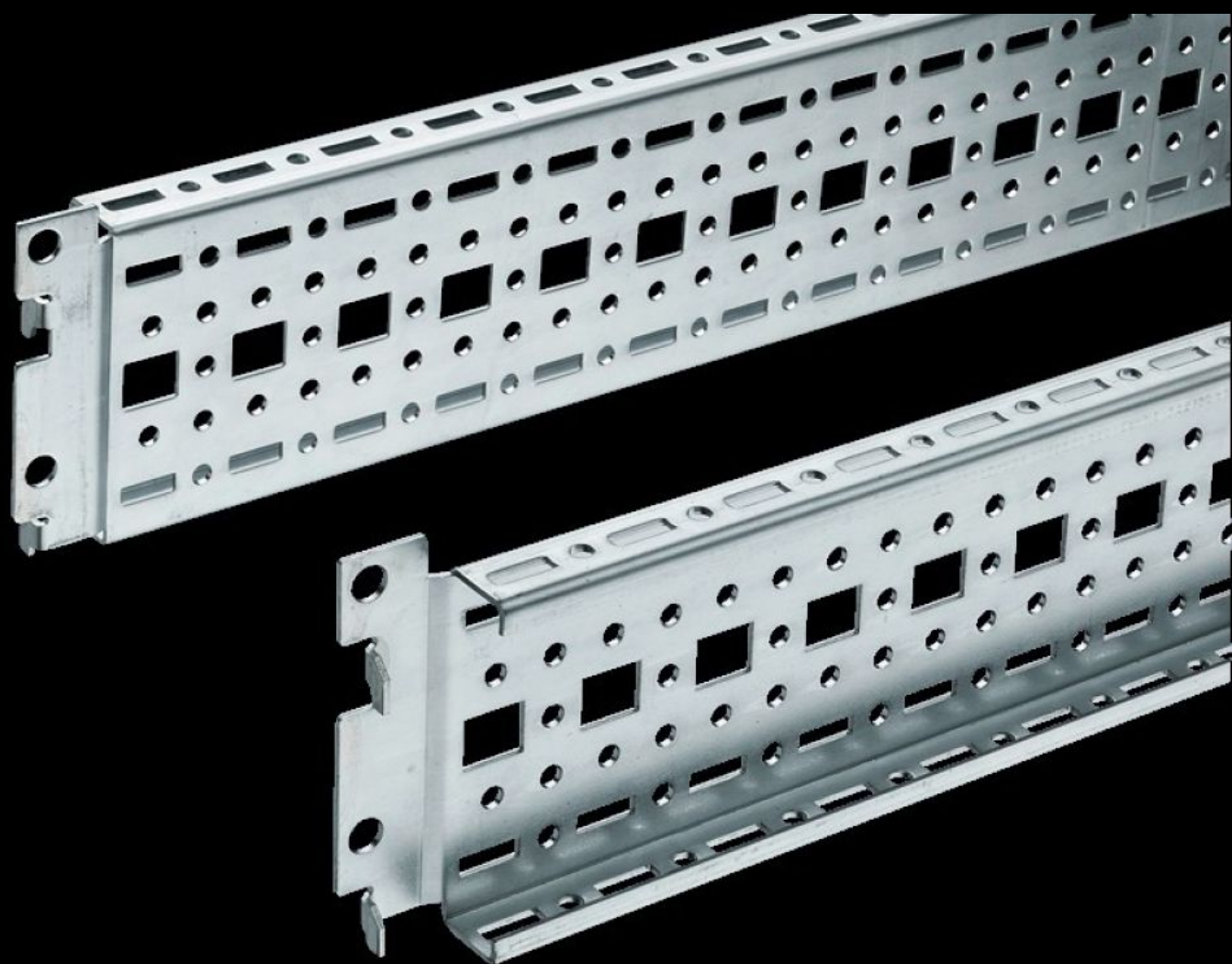


Rittal – The System.

Faster – better – everywhere.



TS 8612.180

**Szyna systemowa chassis TS 17 x
73 mm**

Stan: 06.04.2026 (Źródło: rittal.com/pl-pl)

ENCLOSURES

POWER DISTRIBUTION

CLIMATE CONTROL

IT INFRASTRUCTURE

SOFTWARE & SERVICES

FRIEDHELM LOH GROUP



TS 8612.180 - Szyna systemowa chassis TS 17 x 73 mm

Do uniwersalnego poziomu zabudowy lub montażu częściowego. Wystarczy wsunąć do układu otworów, zawiesić i zabezpieczyć.



Cechy

Nr kat.	TS 8612.180
Wersja	Do zewnętrznego poziomu montażowego
Opis produktu	Do uniwersalnego poziomu zabudowy lub montażu częściowego. Wystarczy wsunąć do układu otworów, zawiesić i zabezpieczyć.
Materiał	Blacha stalowa
Powierzchnia	Ocynkowana
Zakres dostawy	Wraz ze śrubami mocującymi
Długość	740 mm
Możliwości montażu	Na pionowym profilu szafy TS, VX SE: na wewnętrznym poziomie montażowym, okołoobieżnie, z przesuniętą wysokością Na poziomym profilu szafy VX SE na górze, w głębokości W TP poprzez szynę zabudowy wewnętrznej: w szerokości, dla wewnętrznego poziomu montażowego Jako zestaw montażowy do półek urządzeń w TS, VX SE, po prostu zawiesić i zabezpieczyć
Wskazówki dotyczące montażu	Do montażu w TP potrzebna jest szyna do zabudowy wnętrza

Cechy

Pasujący do	Typ obudowy: VX SE TP PC IW TX CableNet szerokości/głębokości: 800 mm
Opak.	4 szt.
Waga netto	3,18 kg
Masa brutto	3,34 kg
PCF/VE (Cradle-to-Gate)	12,8 kg CO2 eq (Cat B)
Uwaga dotycząca klasy PCF	Kategoria B: wartość PCF (Cradle-to-Gate) obliczona w przybliżeniu na podstawie wagi produktu i deklarowana samodzielnie
Numer taryfy celnej	73269098
ETIM 9	EC002625
ECLASS 8.0	27189234
Opis produktu	TS Szyna systemowa chassis 17 x 73 mm, do zewnętrznej płaszczyzny montażowej: szer./gł.: 800 mm, dł.: 740 mm