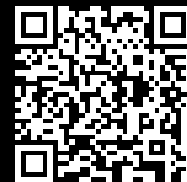


Rittal – The System.

Faster – better – everywhere.



TS 8612.960

Szyna nośna 65 x 42 mm

Stan: 26.05.2026 (Źródło: rittal.com/pl-pl)

ENCLOSURES

POWER DISTRIBUTION

CLIMATE CONTROL

IT INFRASTRUCTURE

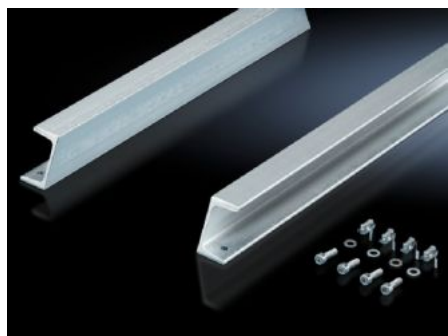
SOFTWARE & SERVICES

FRIEDHELM LOH GROUP



TS 8612.960 - Szyna nośna 65 x 42 mm do VX, TS, VX SE

Do zabudowy ciężkiej, jak np. izolatory wsporcze lub transformatory.



Cechy

Nr kat.	TS 8612.960
Opis produktu	Do zabudowy ciężkiej, jak np. izolatory wsporcze lub transformatory.
Materiał	Stal
Powierzchnia	Ocynkowana
Zakres dostawy	Wraz z zestawem montażowym
Możliwości montażu	Na wewnętrznej płaszczyźnie montażowej na profilu szafy VX W VX SE na wewnętrznej płaszczyźnie montażowej na profilu szafy w połączeniu z szyną adapterową VX
Pasujący do	Typ obudowy: VX TS VX SE Szerokość: = 600 mm
Opak.	2 szt.
Waga netto	7,382 kg
Masa brutto	7,77 kg
PCF/VE (Cradle-to-Gate)	28,54 kg CO2 eq (Cat B)
Uwaga dotycząca klasy PCF	Kategoria B: wartość PCF (Cradle-to-Gate) obliczona w przybliżeniu na podstawie wagi produktu i deklarowana samodzielnie
Numer taryfy celnej	73269098
ETIM 9	EC001285

Cechy

ECLASS 8.0

27189234

Opis produktu

TS Szyna nośna 65 x 42 mm, do TS, SE, do szer.: 600 mm

Aprobaty

Wyjaśnienia

PCF-declaration