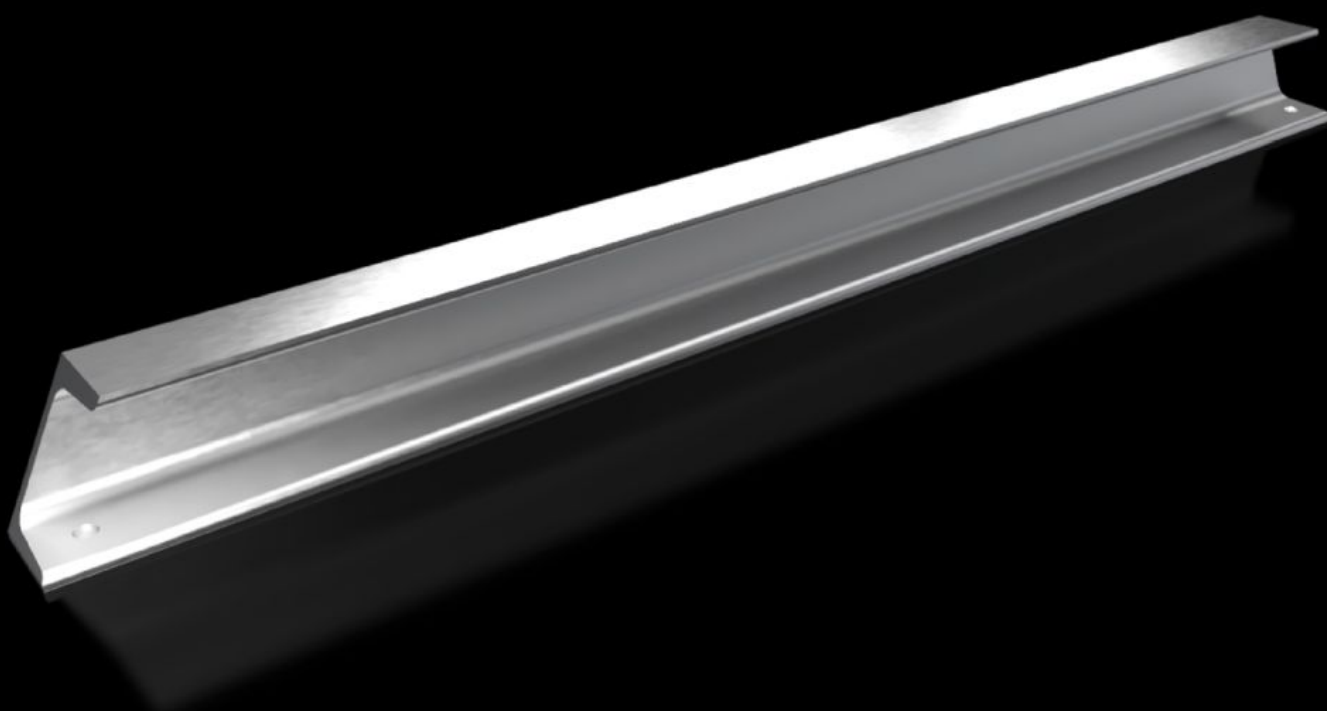


# Rittal – The System.

Faster – better – everywhere.



## TS 8612.980

## Szyna nośna 65 x 42 mm

Stan: 10.06.2026 (Źródło: [rittal.com/pl-pl](http://rittal.com/pl-pl))

ENCLOSURES

POWER DISTRIBUTION

CLIMATE CONTROL

IT INFRASTRUCTURE

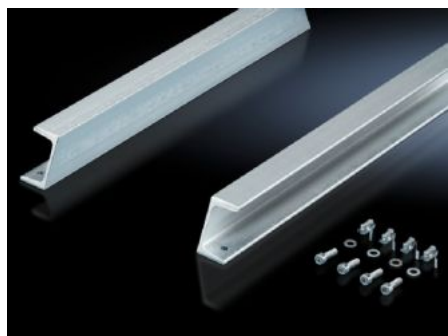
SOFTWARE & SERVICES

FRIEDHELM LOH GROUP



# TS 8612.980 - Szyna nośna 65 x 42 mm do VX, TS, VX SE

Do zabudowy ciężkiej, jak np. izolatory wsporcze lub transformatory.



## Cechy

Nr kat.	TS 8612.980
Opis produktu	Do zabudowy ciężkiej, jak np. izolatory wsporcze lub transformatory.
Materiał	Stal
Powierzchnia	Ocynkowana
Zakres dostawy	Wraz z zestawem montażowym
Możliwości montażu	Na wewnętrznej płaszczyźnie montażowej na profilu szafy VX W VX SE na wewnętrznej płaszczyźnie montażowej na profilu szafy w połączeniu z szyną adapterową VX
Pasujący do	Typ obudowy: VX TS VX SE Szerokość: = 800 mm
Opak.	2 szt.
Waga netto	9,912 kg
Masa brutto	10,85 kg
PCF/VE (Cradle-to-Gate)	38,31 kg CO2 eq (Cat B)
Uwaga dotycząca klasy PCF	Kategoria B: wartość PCF (Cradle-to-Gate) obliczona w przybliżeniu na podstawie wagi produktu i deklarowana samodzielnie
Numer taryfy celnej	73269098
ETIM 9	EC001285

## Cechy

---

ECLASS 8.0

27189234

---

Opis produktu

TS Szyna nośna 65 x 42 mm, do TS, SE, do szer.: 800 mm

## Aprobaty

---

Wyjaśnienia

PCF-declaration