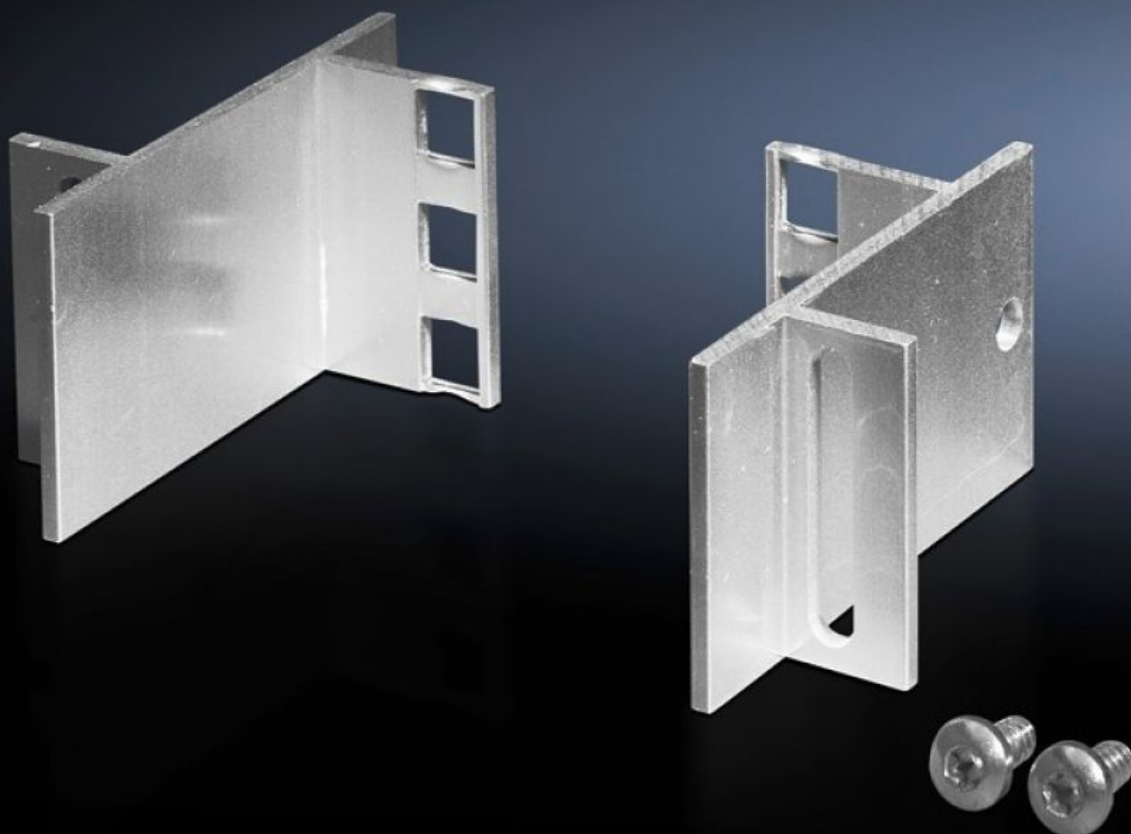


Rittal – The System.

Faster – better – everywhere.



SZ 8613.010

Elementy adapterowe, 482,6 mm (19")

Stan: 15.05.2026 (Źródło: rittal.com/pl-pl)

ENCLOSURES

POWER DISTRIBUTION

CLIMATE CONTROL

IT INFRASTRUCTURE

SOFTWARE & SERVICES

FRIEDHELM LOH GROUP



SZ 8613.010 - Elementy adapterowe, 482,6 mm (19") do TS, VX SE

Element 1 U profili adapterowych, do zabudowy pojedynczych ram nośnych kart i innych podzespołów montażowych.



Cechy

Nr kat.	SZ 8613.010
Opis produktu	Element 1 U profili adapterowych. Do mocowania pojedynczych ram nośnych kart i innych elementów wbudowanych.
Zakres dostawy	Wraz z zestawem montażowym
Jednostki wysokości	1 U
Wymiary montażowe	Installation depth for components: 482,6 mm Szerokość montażowa komponentów: 19"
Wskazówka	Wymiar 482,6 mm (19") wynika z montażu na ramie w szafach o szerokości 600 mm Zestaw adapterowy (DK 7246.100) do szaf 800 mm
Pasujący do	Typ obudowy: TS VX SE Szerokość: = 600 mm
Opak.	4 szt.
Waga netto	0,204 kg
Masa brutto	0,25 kg
Numer taryfy celnej	76169990
ETIM 9	EC002625

Cechy

ECLASS 8.0

27189234

Opis produktu

TS Elementy adapterowe, 482,6 mm (19"), do TS, SE