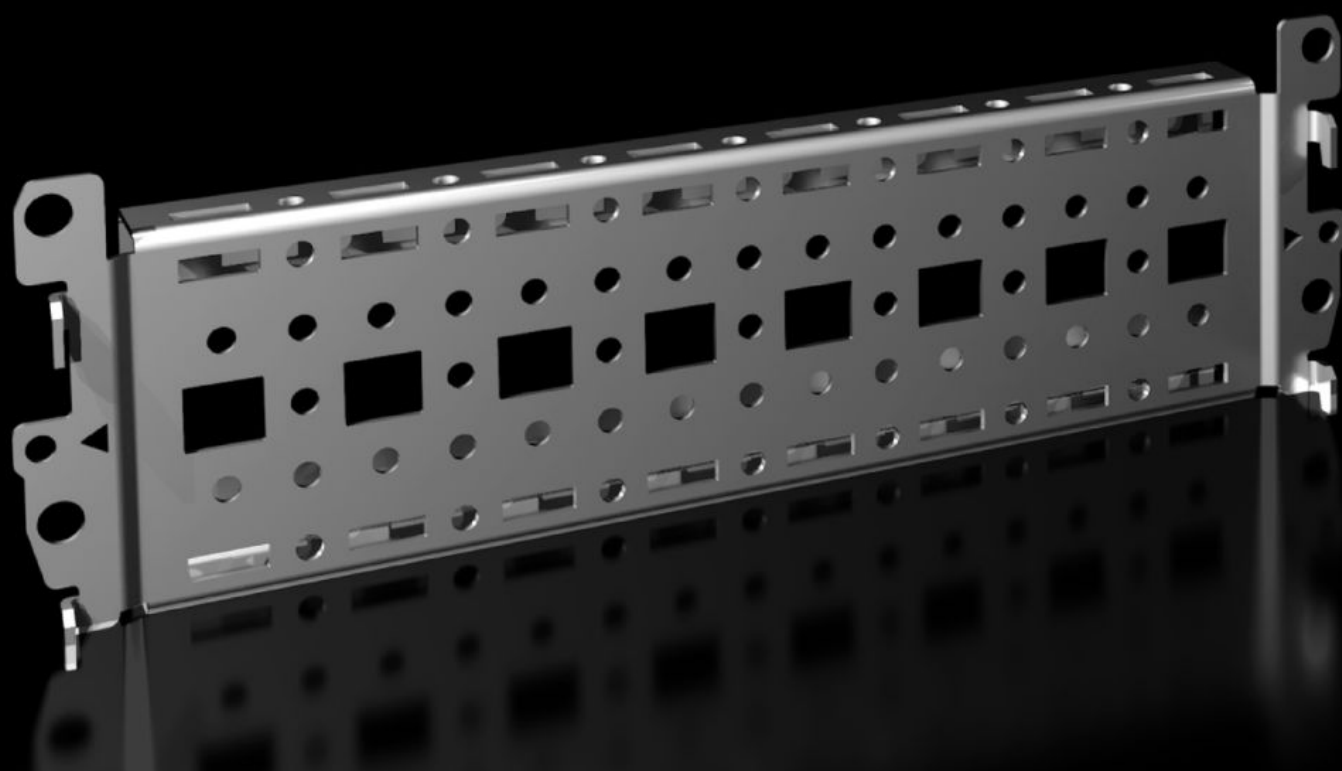


Rittal – The System.

Faster – better – everywhere.



VX 8617.000

Szyna systemowa chassis 18 x 64 mm

Stan: 22.05.2026 (Źródło: rittal.com/pl-pl)

ENCLOSURES

POWER DISTRIBUTION

CLIMATE CONTROL

IT INFRASTRUCTURE

SOFTWARE & SERVICES

FRIEDHELM LOH GROUP



VX 8617.000 - Szyna systemowa chassis 18 x 64 mm do VX

Do zmiennej i indywidualnej zabudowy stelażu szafy na zewnętrznej płaszczyźnie montażowej.



Cechy

Nr kat.	VX 8617.000
Opis produktu	Do zmiennej i indywidualnej zabudowy stelażu szafy na zewnętrznej płaszczyźnie montażowej.
Korzyści	Wystarczy wsunąć od zewnątrz w otwory systemowe i przykręcić Otwory systemowe ze wszystkich czterech stron Przy już zmontowanych szafach szeregowych, montaż szyny systemowej chassis może odbywać się także od strony wewnętrznej szafy
Materiał	Blacha stalowa
Powierzchnia	Ocynkowana
Zakres dostawy	Wraz z zestawem montażowym
Możliwości montażu	Na zewnętrznej płaszczyźnie montażowej na profilu szafy Na zewnętrznej płaszczyźnie montażowej między dwoma szynami systemowymi chassis 23 x 64 mm
Pasujący do	Typ obudowy: VX szerokości/głębokości: 300 mm
Opak.	4 szt.

Cechy

Waga netto	0,88 kg
Masa brutto	1,152 kg
PCF/VE (Cradle-to-Gate)	5,29
Numer taryfy celnej	73269098
ETIM 9	EC002620
ECLASS 8.0	27189234
Opis produktu	Szyna systemowa chassis 18 x 64 mm do VX, do zewnętrznej płaszczyzny montażu, do szer./gł.: 300 mm

Aprobaty

Wyjaśnienia	PCF-declaration
-------------	-----------------