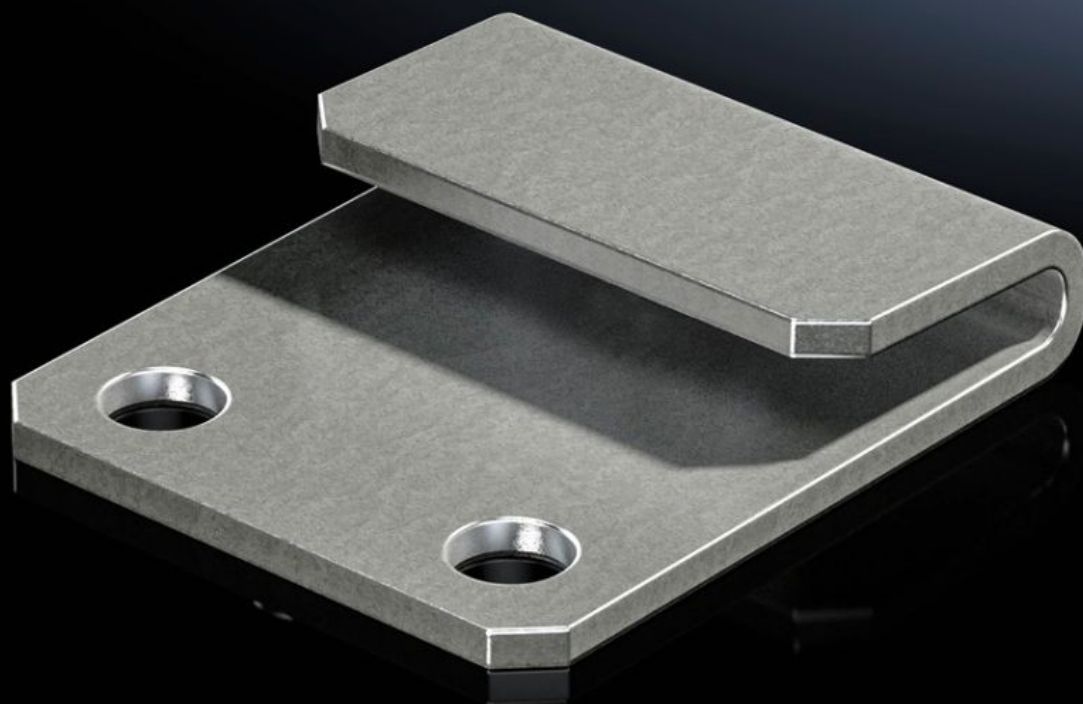
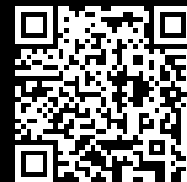


Rittal – The System.

Faster – better – everywhere.



VX 8617.352

Ustalanie położenia płyty montażowej

Stan: 14.05.2026 (Źródło: rittal.com/pl-pl)

ENCLOSURES

POWER DISTRIBUTION

CLIMATE CONTROL

IT INFRASTRUCTURE

SOFTWARE & SERVICES

FRIEDHELM LOH GROUP



VX 8617.352 - Ustalanie położenia płyty montażowej Typ C, do VX

Do dodatkowego wsparcia i do ograniczenia wibracji płyty montażowej.



Cechy

Nr kat.	VX 8617.352
Opis produktu	Do dodatkowego wsparcia i do ograniczenia wibracji płyty montażowej.
Korzyści	Łatwe montowanie bezpośrednio na ramie szafy
Sposób działania	Płyta montażowa wraz z mocowaniem może zostać wetknięta i naprężona. Zachowuje przód płyty całkowicie wolny do nieograniczonego wykorzystania Możliwość zamontowania od tyłu przy zainstalowanej płycie montażowej i zdemontowanej tylnej ścianie.
Materiał	Błacha stalowa
Powierzchnia	Ocynkowana, chromianowana
Zakres dostawy	Wraz z zestawem montażowym
Opak.	10 szt.
Waga netto	0,5 kg
Masa brutto	0,52 kg
PCF/VE (Cradle-to-Gate)	2,3 kg CO2 eq (Cat B)
Uwaga dotycząca klasy PCF	Kategoria B: wartość PCF (Cradle-to-Gate) obliczona w przybliżeniu na podstawie wagi produktu i deklarowana samodzielnie

Cechy

Numer taryfy celnej	73269098
ETIM 9	EC002620
ECLASS 8.0	27189261
Opis produktu	Ustalanie położenia płyty montażowej do VX, Typ C, blacha stalowa, ocynkowana, chromianowana