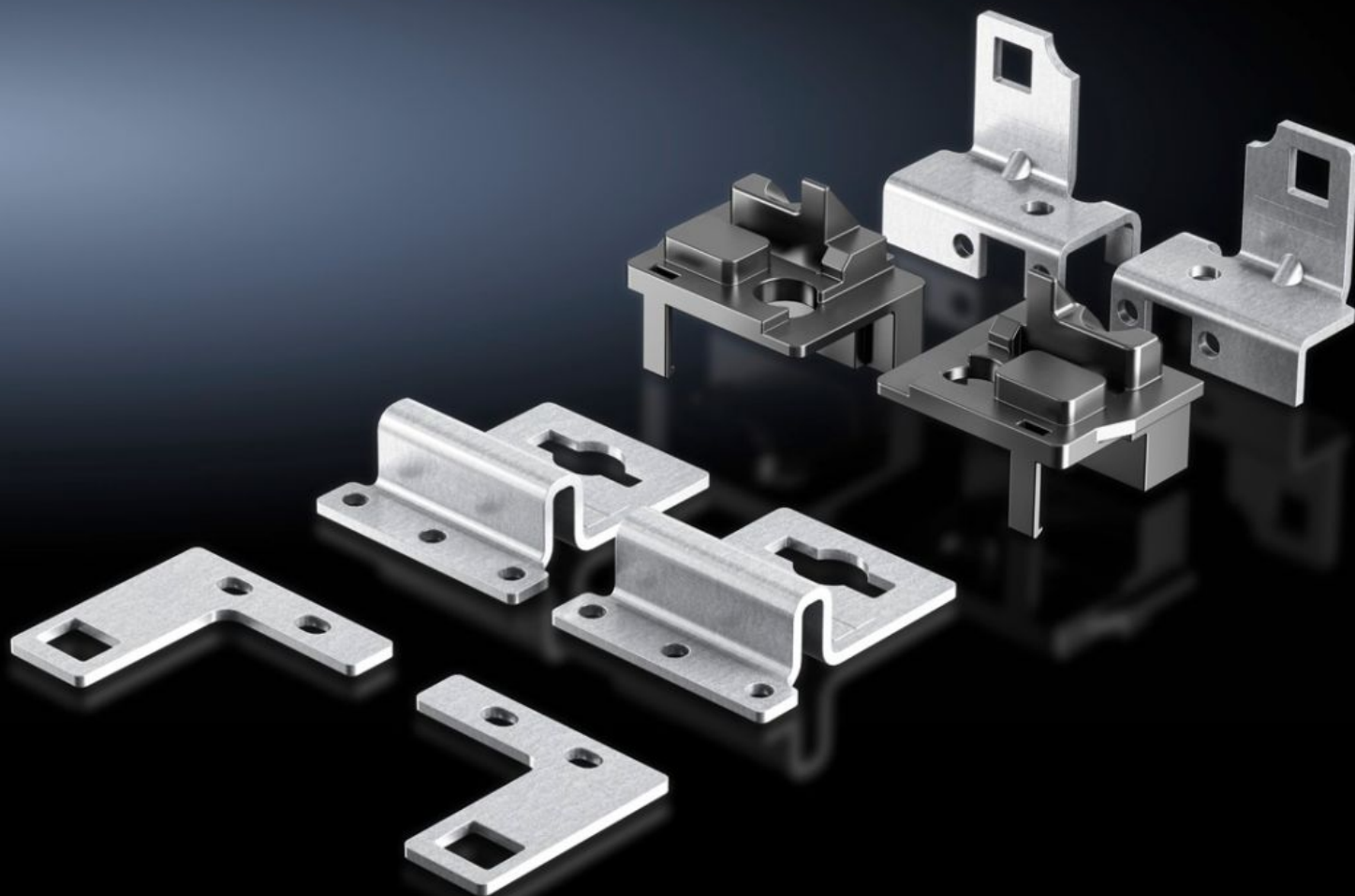


Rittal – The System.

Faster – better – everywhere.



VX 8617.370

Wielofunkcyjny zestaw instalacyjny

Stan: 22.05.2026 (Źródło: rittal.com/pl-pl)

ENCLOSURES

POWER DISTRIBUTION

CLIMATE CONTROL

IT INFRASTRUCTURE

SOFTWARE & SERVICES

FRIEDHELM LOH GROUP



VX 8617.370 - Wielofunkcyjny zestaw instalacyjny do płyty montażowej VX

Płytę montażową można jeszcze raz przesunąć o 20 mm w głąb, a także zainstalować od tyłu.

Cechy

Nr kat.	VX 8617.370
Opis produktu	Płytę montażową można jeszcze raz przesunąć o 20 mm w głąb, a także zainstalować od tyłu.
Materiał	Blacha stalowa
Powierzchnia	Ocynkowana, chromianowana
Zakres dostawy	6 uchwytów Wraz z zestawem montażowym
Możliwości montażu	Do mocowania płyty montażowej od strony tylnej szafy: Pozycja montażowa wyrównana z ramą szafy, pozycja ± 0 mm. W przypadku serwisowania płytę montażową można wyjąć od przodu i od tyłu Dodatkowe 20 mm głębokości przestrzeni roboczej w szafie: pozycja cofnięta za ramę szafy, pozycja +20 mm, F= 3500 N Do dodatkowego przykręcenia płyty montażowej: Do wszystkich pozycji montażowych
Pasujący do	Typ obudowy: VX
Opak.	1 szt.
Waga netto	0,82 kg
Masa brutto	0,82 kg
Numer taryfy celnej	83024900
ETIM 9	EC002620
ECLASS 8.0	27189234
Opis produktu	Wielofunkcyjny zestaw montażowy do VX, do płyty montażowej