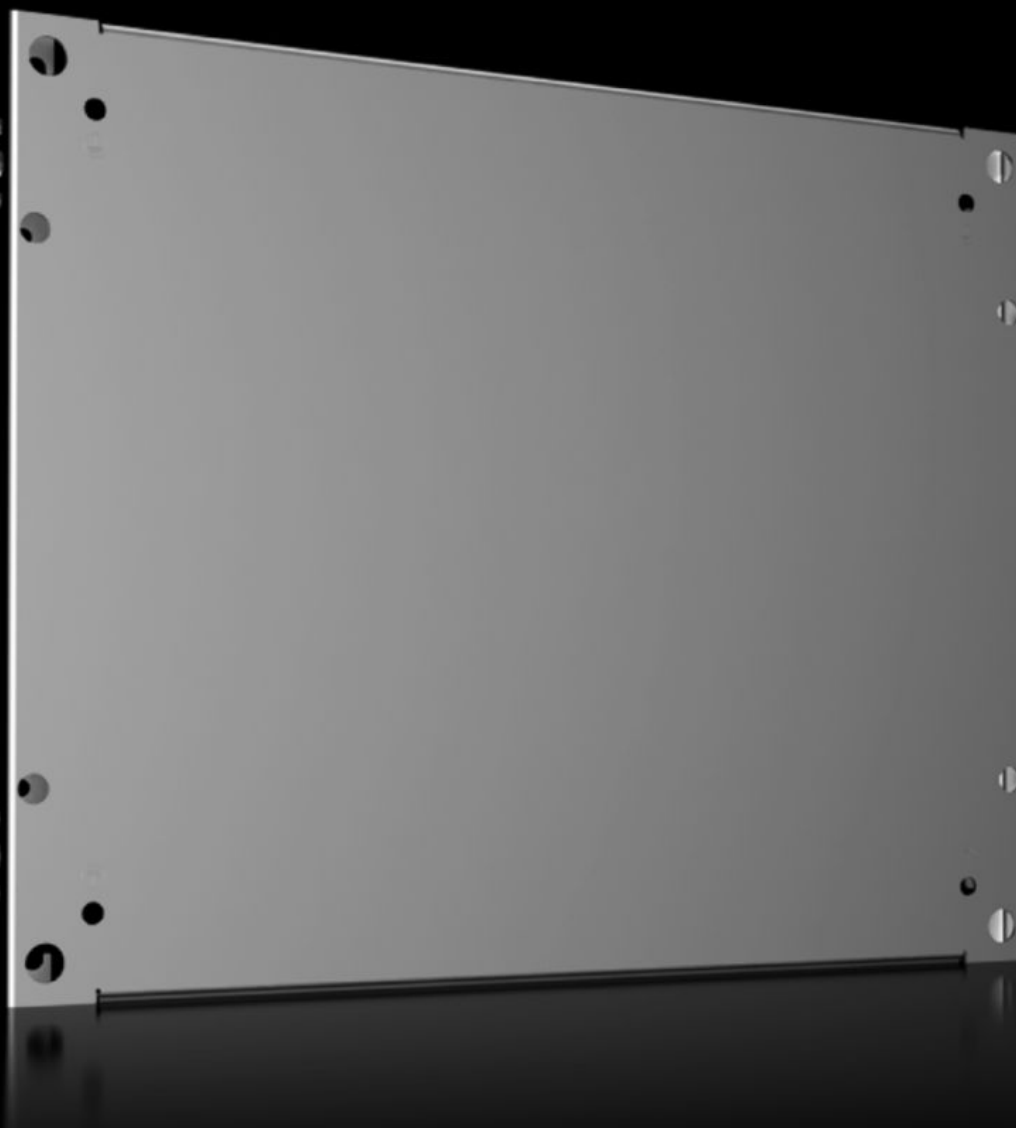


# Rittal – The System.

Faster – better – everywhere.



## VX 8617.520

# Płyty montażu częściowego

Stan: 23.05.2026 (Źródło: [rittal.com/pl-pl](http://rittal.com/pl-pl))

ENCLOSURES

POWER DISTRIBUTION

CLIMATE CONTROL

IT INFRASTRUCTURE

SOFTWARE & SERVICES

FRIEDHELM LOH GROUP



# VX 8617.520 - Płyty montażu częściowego do VX, VX SE, PC, IW

Do mocowania dodatkowych komponentów w szafie sterowniczej. Płyty montażu częściowego mają bardzo elastyczne wykorzystanie i stanowią platformę do najróżniejszych zastosowań

## Cechy

Nr kat.	VX 8617.520
Opis produktu	Do mocowania dodatkowych komponentów w szafie sterowniczej. Płyty montażu częściowego mają bardzo elastyczne wykorzystanie i stanowią platformę do najróżniejszych zastosowań.
Materiał	Blacha stalowa, 2,5 mm
Powierzchnia	Ocynkowana
Zakres dostawy	Wraz z zestawem montażowym
Pasuje do drzwi o szerokości	600 mm
Możliwości montażu	Instalacja może się odbywać do wyboru jako pionowa powierzchnia montażowa lub jako płasko leżąca, pozioma podłoga Mocowanie wykonuje się bezpośrednio do profilu szafy W pozycji wysuniętej mocowanie wykonuje się przez szynę systemową chassis na dowolnej płaszczyźnie montażowej w szafie W przypadku na wielu poziomach jeden za drugim, aby umożliwić szybki dostęp do poziomów znajdujących się w głębi szafy, można zastosować zawiasy przy płytach montażu częściowego.
Wskazówka	Do montażu w VX SE, PC, IW jest potrzebna dodatkowo szyna adapterowa VX
Wymiary	Szerokość: 500 mm Głębokość: 400 mm
Pasuje do typu obudowy	VX VX SE PC

# Cechy

Pasujący do	Typ obudowy: VX VX SE PC Szerokość: = 600 mm Głębokość: = 500 mm = 600 mm
Opak.	1 szt.
Waga netto	4,95 kg
Masa brutto	5,66 kg
PCF/VE (Cradle-to-Gate)	21,6 kg CO2 eq (Cat B)
Uwaga dotycząca klasy PCF	Kategoria B: wartość PCF (Cradle-to-Gate) obliczona w przybliżeniu na podstawie wagi produktu i deklarowana samodzielnie
Numer taryfy celnej	94039910
ETIM 9	EC000213
ECLASS 8.0	27409216
Opis produktu	Płyta montażu częściowego do VX, wymiary: 500x400 mm