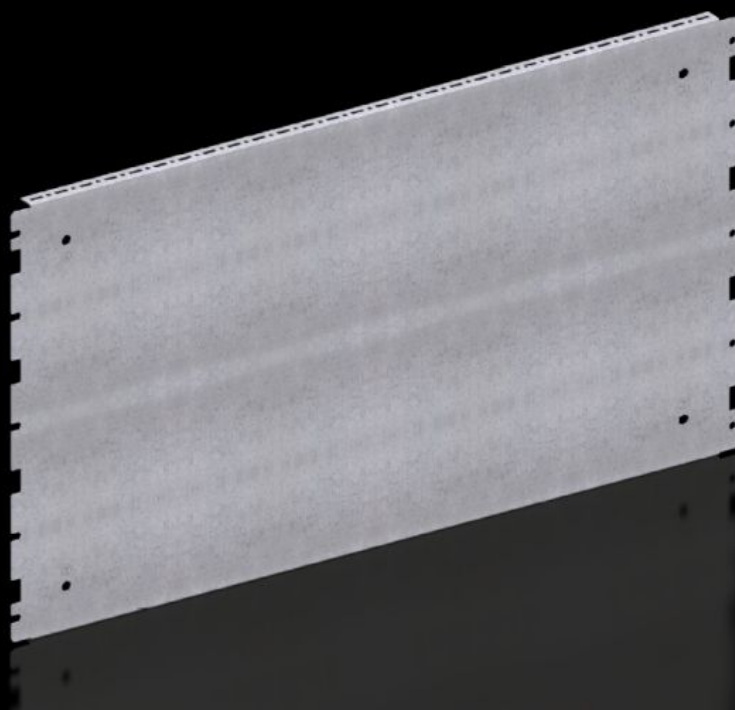
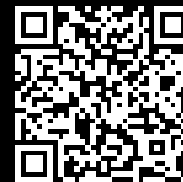


Rittal – The System.

Faster – better – everywhere.



VX 8617.664

Płyta montażu częściowego

Stan: 22.05.2026 (Źródło: rittal.com/pl-pl)

ENCLOSURES

POWER DISTRIBUTION

CLIMATE CONTROL

IT INFRASTRUCTURE

SOFTWARE & SERVICES

FRIEDHELM LOH GROUP



VX 8617.664 - Płyta montażu częściowego do VX, VX SE

Do mocowania dodatkowych komponentów w szafie sterowniczej. Płyty montażu częściowego mają bardzo elastyczne wykorzystanie i stanowią platformę do najróżniejszych zastosowań.



Cechy

Nr kat.	VX 8617.664
Opis produktu	Do mocowania dodatkowych komponentów w szafie sterowniczej. Płyty montażu częściowego mają bardzo elastyczne wykorzystanie i stanowią platformę do najróżniejszych zastosowań.
Korzyści	Do indywidualnej zabudowy wnętrza można wykorzystać dodatkowe otwory systemowe na krawędziach.
Materiał	Blacha stalowa 1,5 mm
Powierzchnia	Ocynkowana
Zakres dostawy	Wraz z zestawem montażowym
Możliwości montażu	Mocowanie wykonuje się bezpośrednio do profilu szafy
Wskazówka	W VX SE na profilu szafy w połączeniu z szyną adapterową VX
Wymiary	Szerokość: 738 mm Wysokość: 398 mm
Pasuje do typu obudowy	VX VX SE
Pasujący do	Typ obudowy: VX VX SE szerokości/głębokości: 800 mm
Opak.	1 szt.

Cechy

Waga netto	3,8 kg
Masa brutto	3,92 kg
Numer taryfy celnej	73269098
ETIM 9	EC000213
ECLASS 8.0	27409216
Opis produktu	Płyta montażu częściowego do VX, wymiary: 800x400 mm
