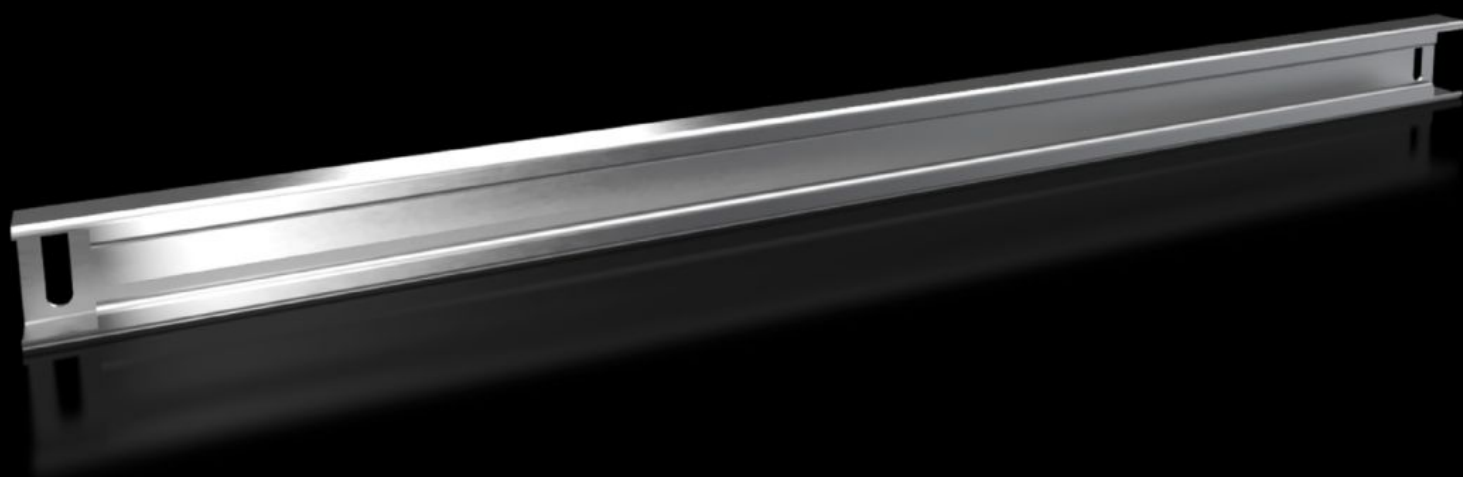


# Rittal – The System.

Faster – better – everywhere.



## VX 8617.810

## Szyna nośna 48 x 26 mm

Stan: 06.04.2026 (Źródło: [rittal.com/pl-pl](http://rittal.com/pl-pl))

ENCLOSURES

POWER DISTRIBUTION

CLIMATE CONTROL

IT INFRASTRUCTURE

SOFTWARE & SERVICES

FRIEDHELM LOH GROUP



# VX 8617.810 - Szyna nośna 48 x 26 mm do VX, VX SE, PC, IW, AX

Do zabudowy ciężkiej, jak np. transformatory. Śruby hakowe i otwory podłużne szyny nośnej umożliwiają każdy wymiar mocowania.



## Cechy

Nr kat.	VX 8617.810
Opis produktu	
Materiał	Blacha stalowa
Powierzchnia	Ocynkowana
Zakres dostawy	Wraz z zestawem montażowym
Możliwości zabudowy VX	In enclosure width 800 mm, on the inner mounting level and in the base
Możliwości zabudowy VX SE	In enclosure width 800 mm, on the inner mounting level, in conjunction with adaptor rail for VX compatibility and in the base
Możliwości zabudowy AX	In enclosure width 800 mm, in conjunction with rail for interior installation AX and base configuration rail for AX
Możliwości zabudowy PC	In enclosure width 800 mm, on the inner mounting level, in conjunction with adaptor rail for VX compatibility and in the base
Możliwości zabudowy IW	In enclosure width 800 mm, on the inner mounting level, in conjunction with adaptor rail for VX compatibility and in the base

## Cechy

---

Pasujący do	Typ obudowy: VX VX SE PC IW AX Pulpit stojący CX Część dolna pulpitu CX Szerokość: = 800 mm
Opak.	2 szt.
Waga netto	3,89 kg
Masa brutto	4,1 kg
Numer taryfy celnej	73269098
ETIM 9	EC001285
ECLASS 8.0	27189261
Opis produktu	Szyna nośna 48 x 26 mm do VX, do szer.: 800 mm

## Aprobaty

---

Wyjaśnienia	PCF-declaration
-------------	-----------------