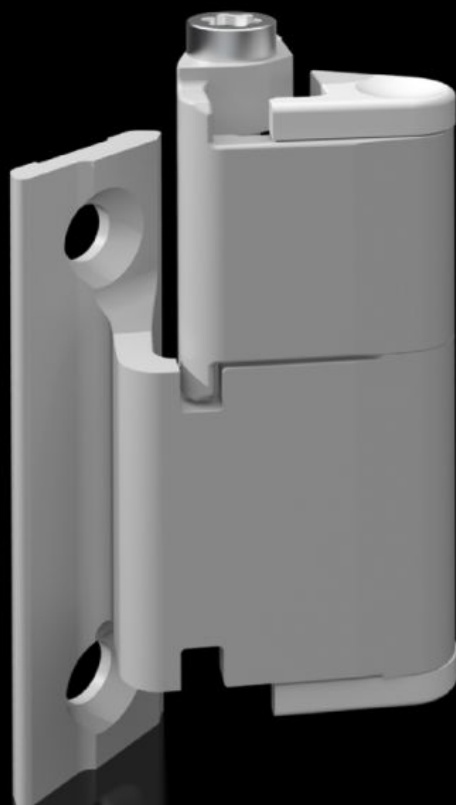


# Rittal – The System.

Faster – better – everywhere.



## VX 8618.330

## Zawias 180°

Stan: 03.04.2026 (Źródło: [rittal.com/pl-pl](http://rittal.com/pl-pl))

ENCLOSURES

POWER DISTRIBUTION

CLIMATE CONTROL

IT INFRASTRUCTURE

SOFTWARE & SERVICES

FRIEDHELM LOH GROUP



# VX 8618.330 - Zawias 180° do VX

Do zwiększenia kąta otwarcia drzwi do 180°, bez obróbki mechanicznej.

## Cechy

Nr kat.	VX 8618.330
Opis produktu	Do zwiększenia kąta otwarcia drzwi do 180°, bez obróbki mechanicznej.
Materiał	Stalowy odlew precyzyjny
Kolor	RAL 7035
Zakres dostawy	Wraz z zestawem montażowym
Kąt otwarcia drzwi	180°
Wskazówka	Zamknięcie wewnątrz szeregu szaf pozostaje w tej samej pozycji. Możliwość montażu bez mechanicznej obróbki drzwi Odpowiednie do zabudowy drzwiowej do 900 N
Suitable for door variant	Drzwi z blachy stalowej
Pasuje do typu obudowy	VX
Type rating według UL 50E	Typ 1 Typ 12
Klasa ochrony IP wg IEC 60 529	IP 55
Opak.	4 szt.
Waga netto	0,74 kg
Masa brutto	0,777 kg
Numer taryfy celnej	83021000
ETIM 9	EC001167
ECLASS 8.0	27409219
Opis produktu	Zawiasy VX 180°, stalowy odlew precyzyjny, RAL 7035

# Aprobaty

---

Aprobaty

UL + C-UL - FTTA