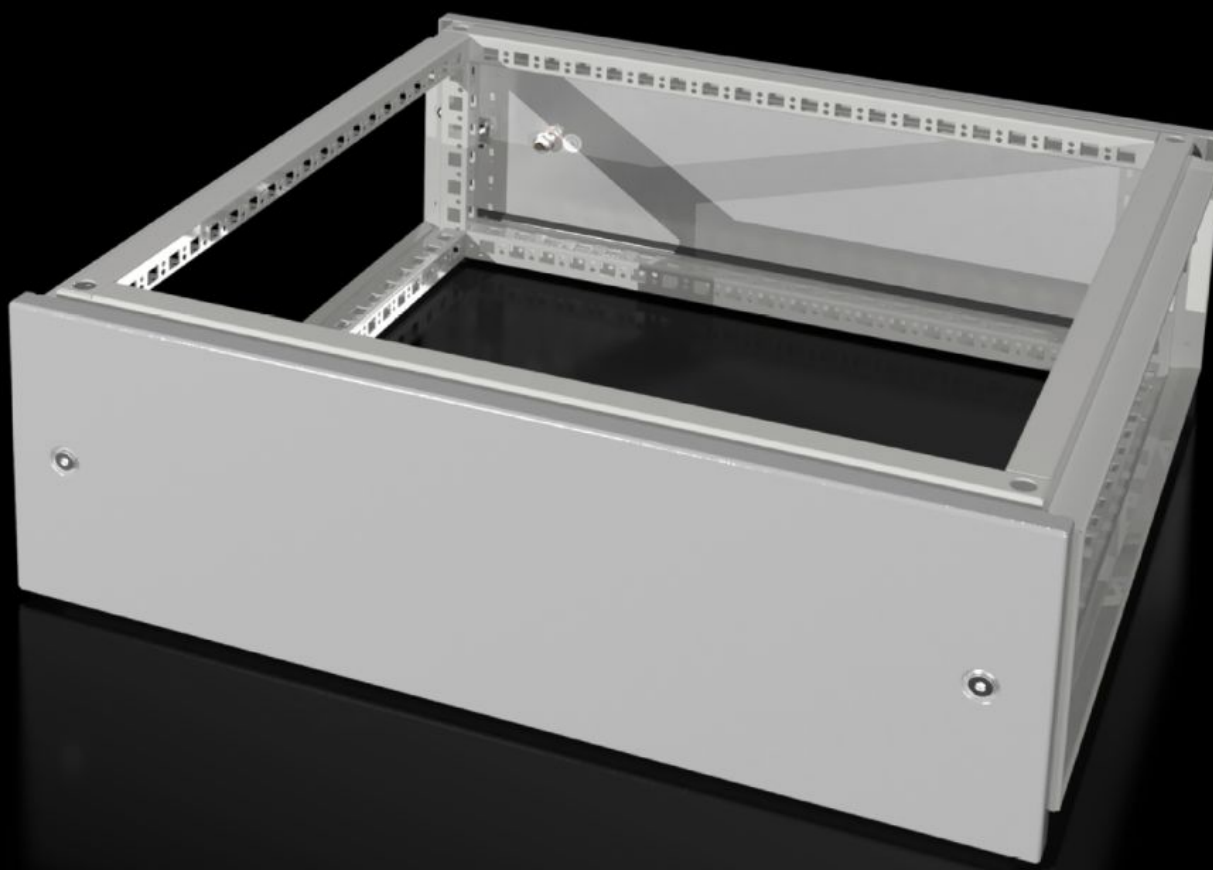


Rittal – The System.

Faster – better – everywhere.



VX 8618.501 Moduł nadstawki

Stan: 01.06.2026 (Źródło: rittal.com/pl-pl)

ENCLOSURES

POWER DISTRIBUTION

CLIMATE CONTROL

IT INFRASTRUCTURE

SOFTWARE & SERVICES

FRIEDHELM LOH GROUP



VX 8618.501 - Moduł nadstawki do VX

Jako przestrzeń do zarządzania kablami, do prowadzenia kabli z góry lub do rozdziału energii z systemami szyn zbiorczych nad połączonymi szafami. Seryjny dach z blachy jest stosowany do zamknięcia od góry.



Cechy

Nr kat.	VX 8618.501
Opis produktu	Jako przestrzeń do zarządzania kablami, do prowadzenia kabli z góry lub do rozdziału energii z systemami szyn zbiorczych nad połączonymi szafami. Seryjny dach z blachy jest stosowany do zamknięcia od góry.
Materiał	Blacha stalowa 1,5 mm
Powierzchnia	Lakierowana, lakier strukturalny
Kolor	RAL 7035
Zakres dostawy	Moduł ramy 2 osłony przód/tył 8 uchwytów z automatycznym wyrównaniem potencjału Wraz z zestawem montażowym
Wymiary	Wysokość: 200 mm
Klasa ochrony IP wg IEC 60 529	IP 55
Type rating według UL 50E	Typ 1 Typ 12

Cechy

Pasujący do	Typ obudowy: VX Szerokość: = 600 mm Głębokość: = 600 mm
Opak.	1 szt.
Waga netto	9,8 kg
Masa brutto	11,5 kg
Numer taryfy celnej	94039910
ETIM 9	EC000744
ECLASS 8.0	27182405
Opis produktu	Moduł nadstawki do VX, do szer. x gł.: 600x600 mm

Aprobaty

Aprobaty	UL + C-UL (listed) UL + C-UL - FTTA
----------	--