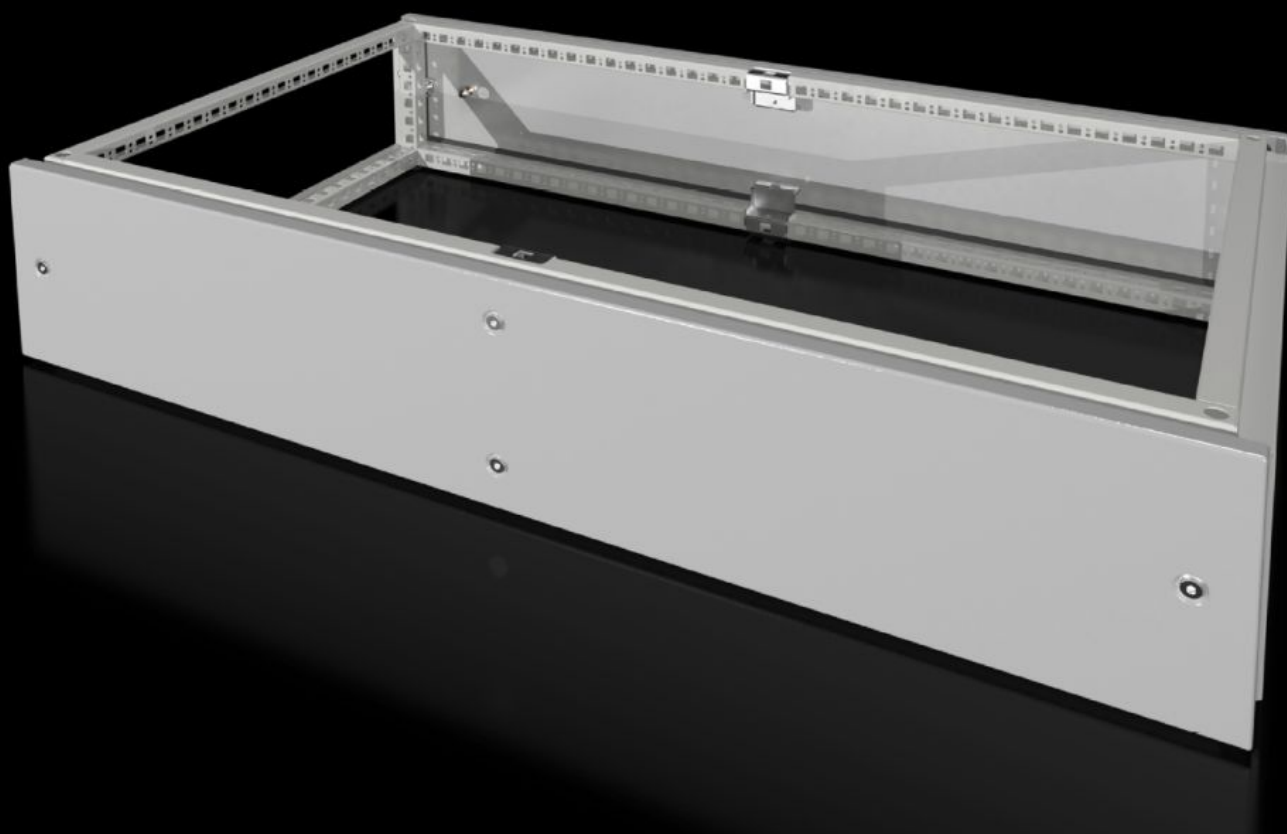


# Rittal – The System.

Faster – better – everywhere.



## VX 8618.521 Moduł nadstawki

Stan: 22.05.2026 (Źródło: [rittal.com/pl-pl](http://rittal.com/pl-pl))

ENCLOSURES

POWER DISTRIBUTION

CLIMATE CONTROL

IT INFRASTRUCTURE

SOFTWARE & SERVICES

FRIEDHELM LOH GROUP



# VX 8618.521 - Moduł nadstawki do VX

Jako przestrzeń do zarządzania kablami, do prowadzenia kabli z góry lub do rozdziału energii z systemami szyn zbiorczych nad połączonymi szafami. Seryjny dach z blachy jest stosowany do zamknięcia od góry.



## Cechy

|                                |   |
|--------------------------------|---|
| Nr kat.                        | VX 8618.521   |
| Opis produktu                  | Jako przestrzeń do zarządzania kablami, do prowadzenia kabli z góry lub do rozdziału energii z systemami szyn zbiorczych nad połączonymi szafami. Seryjny dach z blachy jest stosowany do zamknięcia od góry. |
| Materiał                       | Blacha stalowa 1,5 mm   |
| Powierzchnia                   | Lakierowana, lakier strukturalny  |
| Kolor                          | RAL 7035  |
| Zakres dostawy                 | Moduł ramy<br>2 osłony przód/tył<br>8 uchwytów z automatycznym wyrównaniem potencjału<br>Wraz z zestawem montażowym   |
| Wymiary                        | Wysokość: 200 mm  |
| Klasa ochrony IP wg IEC 60 529 | IP 55   |
| Type rating według UL 50E      | Typ 1<br>Typ 12   |

## Cechy

---

|                     |   |
|---------------------|---|
| Pasujący do         | Typ obudowy: VX<br>Szerokość: = 1.000 mm<br>Głębokość: = 600 mm |
| Opak.               | 1 szt.  |
| Waga netto          | 14,54 kg  |
| Masa brutto         | 15,9 kg   |
| Numer taryfy celnej | 94039910  |
| ETIM 9              | EC000744  |
| ECLASS 8.0          | 27182405  |
| Opis produktu       | Moduł nadstawki do VX, do szer. x gł.: 1000x600 mm              |

## Aprobaty

---

|          |  |
|----------|--|
| Aprobaty | UL + C-UL (listed)<br>UL + C-UL - FTTA |
|----------|--|