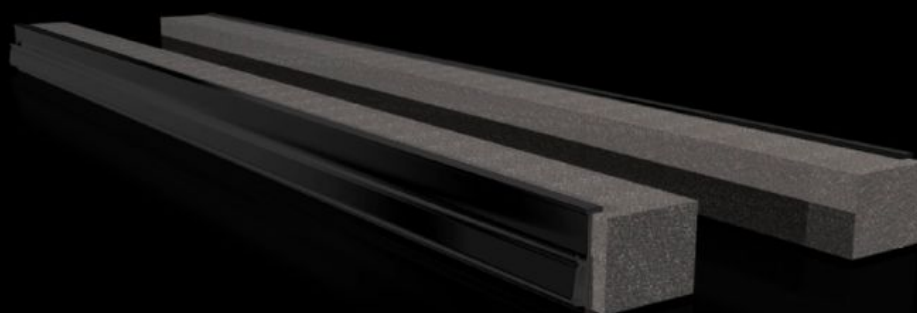


Rittal – The System.

Faster – better – everywhere.



VX 8618.802

Profil do wprowadzania kabli, na środku

Stan: 30.06.2026 (Źródło: rittal.com/pl-pl)

ENCLOSURES

POWER DISTRIBUTION

CLIMATE CONTROL

IT INFRASTRUCTURE

SOFTWARE & SERVICES

FRIEDHELM LOH GROUP



VX 8618.802 - Profil do wprowadzania kabli, na środku

Profil nasadzany jest bezpośrednio na płyty podłogi. Dzięki temu podczas montażu płyty montażowej w wysuniętej pozycji kable są prowadzone są po małych promieniach zgięcia bezpośrednio na szynie prowadzącej. W połączeniu z szynami wsporczymi do kabli można uzyskać optymalne dopasowanie między wprowadzeniem kabla a płytą montażową.

Cechy

Nr kat.	VX 8618.802
Korzyści	Łatwy montaż Pełna powierzchnia stykowa Wysoki poziom uszczelnienia kabli prowadzonych w szafie
Zastosowania	Do nasadzenia na płyty podłogi
Materiał	twarde PCV trudno zapalne, samogasnące Odporność temperaturowa do +60 °C Uszczelka: pianka PU Przekrój: 30 x 25 mm
Zakres dostawy	Profilu nasadzanych, w tym elastyczne profile zaciskowe
Wskazówka	Na jedno miejsce wprowadzenia kabli potrzebne są dwie sztuki. W szafach o szerokości od 1000 mm zespół podłogowy jest podzielony na szerokości na dwie części. Można zastosować dwa punkty wprowadzania kabli (lewy/prawy)
Pasujący do	Typ obudowy: VX: = 1.000 mm Typ obudowy: VX SE Typ obudowy: Pulpit stojący CX
Opak.	4 szt.
Waga netto	0,24 kg
Masa brutto	0,28 kg
Numer taryfy celnej	39269097
ETIM 9	EC000211
ECLASS 8.0	27142421

Cechy

Opis produktu

Profil do wprowadzania kabli do VX, na środku, do szer.: 1000 mm