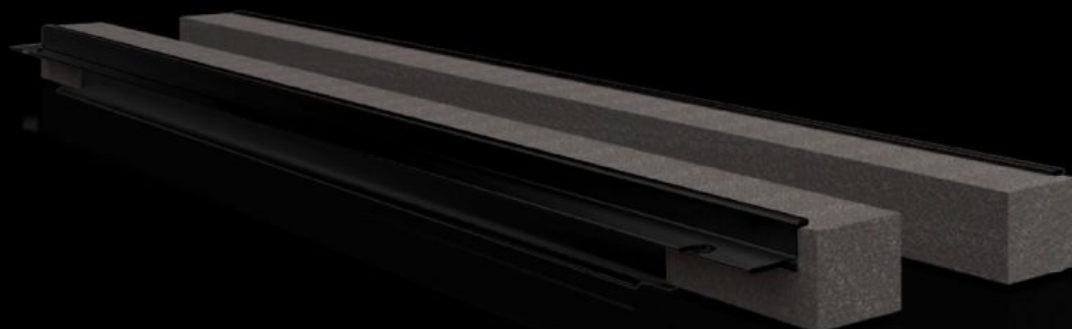


Rittal – The System.

Faster – better – everywhere.



VX 8618.813

Profil do wprowadzania kabli, tylny

Stan: 04.04.2026 (Źródło: rittal.com/pl-pl)

ENCLOSURES

POWER DISTRIBUTION

CLIMATE CONTROL

IT INFRASTRUCTURE

SOFTWARE & SERVICES

FRIEDHELM LOH GROUP



VX 8618.813 - Profil do wprowadzania kabli, tylny

Do nasadzania na płytę podłogi i ramę szafy.

Cechy

Nr kat.	VX 8618.813
Opis produktu	Do nasadzania na płytę podłogi i ramę szafy.
Korzyści	Łatwy montaż Pełna powierzchnia stykowa Wysoki poziom uszczelnienia kabli prowadzonych w szafie
Zastosowania	Do nasadzania na płytę podłogi i ramę szafy
Materiał	twarde PCV trudno zapalne, samogasnące Odporność temperaturowa do +60 °C Uszczelka: pianka PU Przekrój: 30 x 25 mm
Zakres dostawy	Profilu nasadzanych, w tym elastyczne profile zaciskowe
Wskazówka	Na jedno miejsce wprowadzenia kabli potrzebne są dwie sztuki. W szafach o szerokości od 1000 mm zespół podłogowy jest podzielony na szerokości na dwie części. Można zastosować dwa punkty wprowadzania kabli (lewy/prawy)
Pasujący do	Typ obudowy: VX: = 1.200 mm Typ obudowy: VX SE Typ obudowy: Pulpit stojący CX Typ obudowy: Część dolna pulpitu CX
Opak.	4 szt.
Waga netto	0,34 kg
Masa brutto	0,38 kg
Numer taryfy celnej	39269097
ETIM 9	EC002624
ECLASS 8.0	27189265
Opis produktu	Profil do wprowadzania kabli do VX, tył, do szer.: 1200 mm