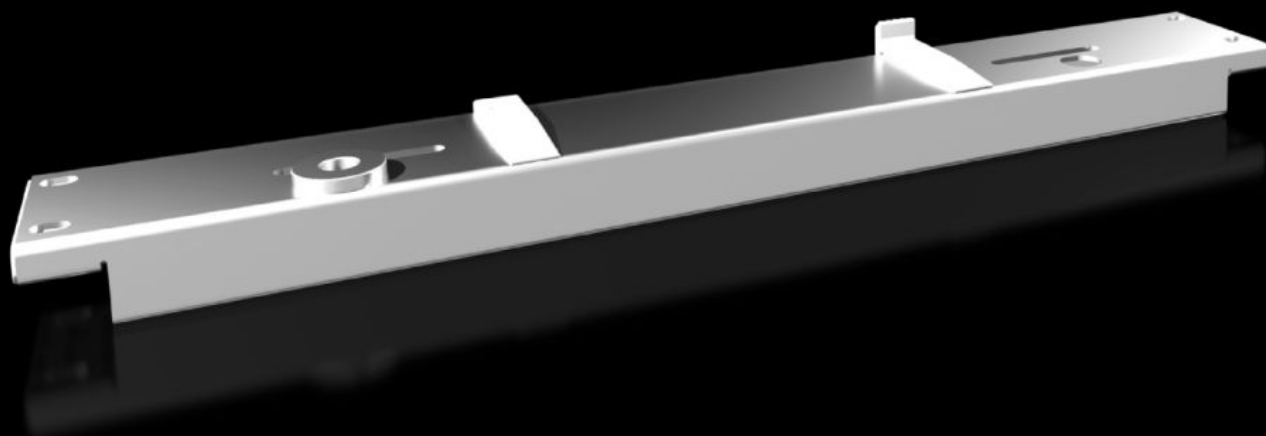


Rittal – The System.

Faster – better – everywhere.



VX 8619.040

Zestaw montażowy

Stan: 21.05.2026 (Źródło: rittal.com/pl-pl)

ENCLOSURES

POWER DISTRIBUTION

CLIMATE CONTROL

IT INFRASTRUCTURE

SOFTWARE & SERVICES

FRIEDHELM LOH GROUP



VX 8619.040 - Zestaw montażowy do ramy wychylnej VX dużej

Do montażu ramy wychylnej dużej.

Cechy

Nr kat.	VX 8619.040
Opis produktu	Do montażu ramy wychylnej dużej.
Materiał	Blacha stalowa, 3,0 mm
Powierzchnia	Lakierowana
Kolor	RAL 7035
Zakres dostawy	Wraz z zestawem montażowym
Możliwości montażu	Bezpośrednio na profilu szafy przy montażu na całej wysokości szafy W połączeniu z szyną systemową chassis 23 x 64 mm przy montażu częściowym na wysokości szafy
Obciążalność (statyczna)	3500 N
Pasujący do	Szerokość: = 600 mm
Opak.	1 szt.
Waga netto	3,32 kg
Masa brutto	3,62 kg
Numer taryfy celnej	83024900
ETIM 9	EC002620
ECLASS 8.0	27189234
Opis produktu	Zestaw montażowy do ramy wychylnej VX, duża, do szer.: 600 mm