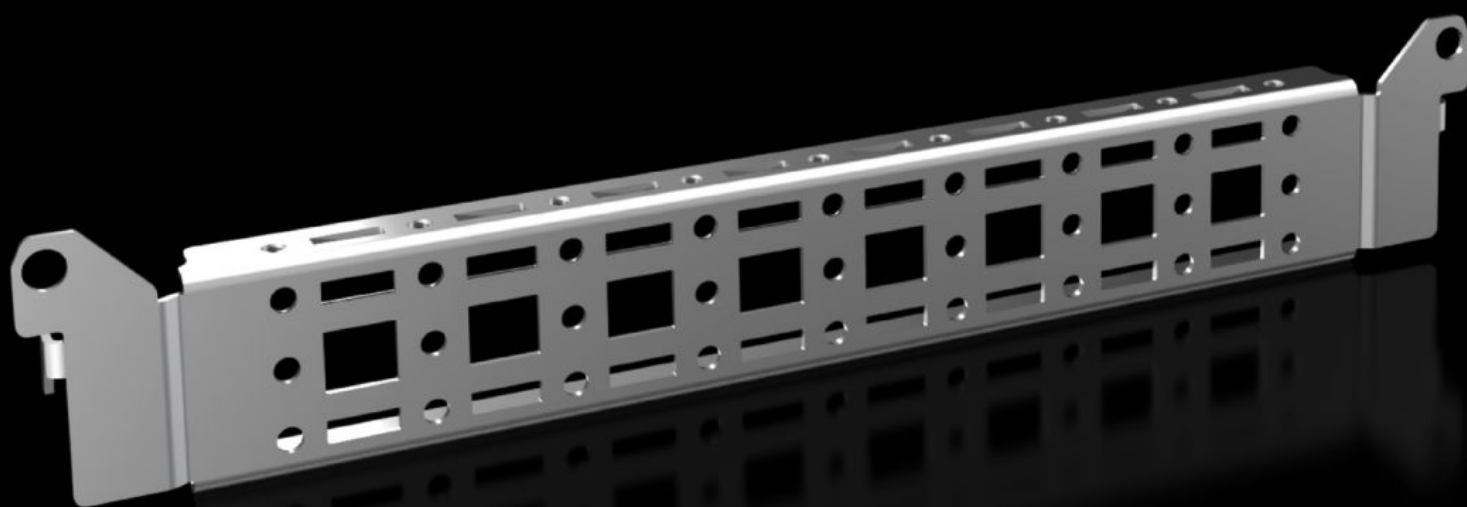


**Rittal – The System.**

Faster – better – everywhere.



**VX 8619.700**

**Szyna systemowa chassis 14 x 39  
mm**

Stan: 07.05.2026 (Źródło: [rittal.com/pl-pl](http://rittal.com/pl-pl))

ENCLOSURES

POWER DISTRIBUTION

CLIMATE CONTROL

IT INFRASTRUCTURE

SOFTWARE & SERVICES

FRIEDHELM LOH GROUP



# VX 8619.700 - Szyna systemowa chassis 14 x 39 mm do VX, VX SE, PC, IW, AX

Do mocowania koryt kablowych, uchwytów peszla kablowego, zabudowy drzwiowej itp.



## Cechy

Nr kat.	VX 8619.700
Opis produktu	Do mocowania koryt kablowych, uchwytów peszla kablowego, zabudowy drzwiowej itp.
Materiał	Blacha stalowa
Powierzchnia	Ocynkowana
Zakres dostawy	Wraz z zestawem montażowym
Distance between fixing points	275 mm
Pasuje do drzwi o szerokości	400 mm
Możliwości zabudowy VX	In door width 400 mm
Możliwości zabudowy AX	In enclosure width 300 mm and in enclosure height 400 mm, in conjunction with rail for interior installation AX
Możliwości zabudowy AX ze stali nierdzewnej	W obudowie o szerokości 300 mm
Możliwości zabudowy AX z tworzywa sztucznego	In door width 400 mm

# Cechy

Możliwości zabudowy 3-częściowych AX	W obudowie o głębokości 473 mm
Możliwości zabudowy CX	W dolnej części pulpitu w obudowie o głębokości 400 mm w dolnej części pulpitu stojącego, w obudowie o głębokości 400 mm
Wskazówki dotyczące montażu	Do montażu w AX ze blachy stalowej tylko w połączeniu z szyną do zabudowy wnętrza AX
Wskazówka	Do rozbudowy o własne komponenty na szynie systemowej chassis potrzebne są blachowkręty lub śruby samogwintujące M5
Pasujący do	Typ obudowy: VX AX AX tworzywo sztuczne Obudowa naścienna AX, 3-częściowa Pulpit stojący CX Część dolna pulpitu CX Suitable for width or height or depth: 400 mm
Opak.	4 szt.
Waga netto	0,68 kg
Masa brutto	0,686 kg
Numer taryfy celnej	73269098
ETIM 9	EC002620
ECLASS 8.0	27189234
Opis produktu	Szyna systemowa chassis 14 x 39 mm do VX, do drzwi o szerokości: 400 mm

# Aprobaty

Wyjaśnienia	PCF-declaration
-------------	-----------------