

Rittal – The System.

Faster – better – everywhere.



VX 8619.800

Blachy przepustowe do kabli

Stan: 22.03.2026 (Źródło: rittal.com/pl-pl)

ENCLOSURES

POWER DISTRIBUTION

CLIMATE CONTROL

IT INFRASTRUCTURE

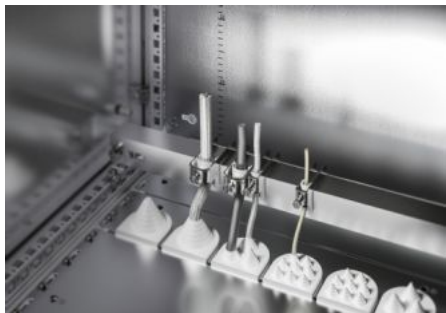
SOFTWARE & SERVICES

FRIEDHELM LOH GROUP



VX 8619.800 - Blachy przepustowe do kabli do VX

Do dławika do wprowadzania kabli lub dławika wtykowego, zamiast segmentów seryjnie dzielonych płyt podłogi.



Cechy

Nr kat.	VX 8619.800
Opis produktu	Do dławika do wprowadzania kabli lub dławika wtykowego, zamiast segmentów seryjnie dzielonych płyt podłogi.
Materiał	Blacha stalowa
Powierzchnia	Ocynkowana
Zakres dostawy	Wraz z zestawem montażowym
Liczba wycięć	6
Pasujący do	Typ obudowy: VX: = 600 mm Typ obudowy: VX SE
Klasa ochrony IP wg IEC 60 529	IP 55 w połączeniu z końcówką wprowadzającą kabel lub z dławikiem wtykowym
Opak.	2 szt.
Waga netto	0,874 kg
Masa brutto	1,26 kg
Numer taryfy celnej	73269098
ETIM 9	EC002620
ECLASS 8.0	27189261
Opis produktu	Blacha przepustowa do kabli do VX, do szer.: 600 mm