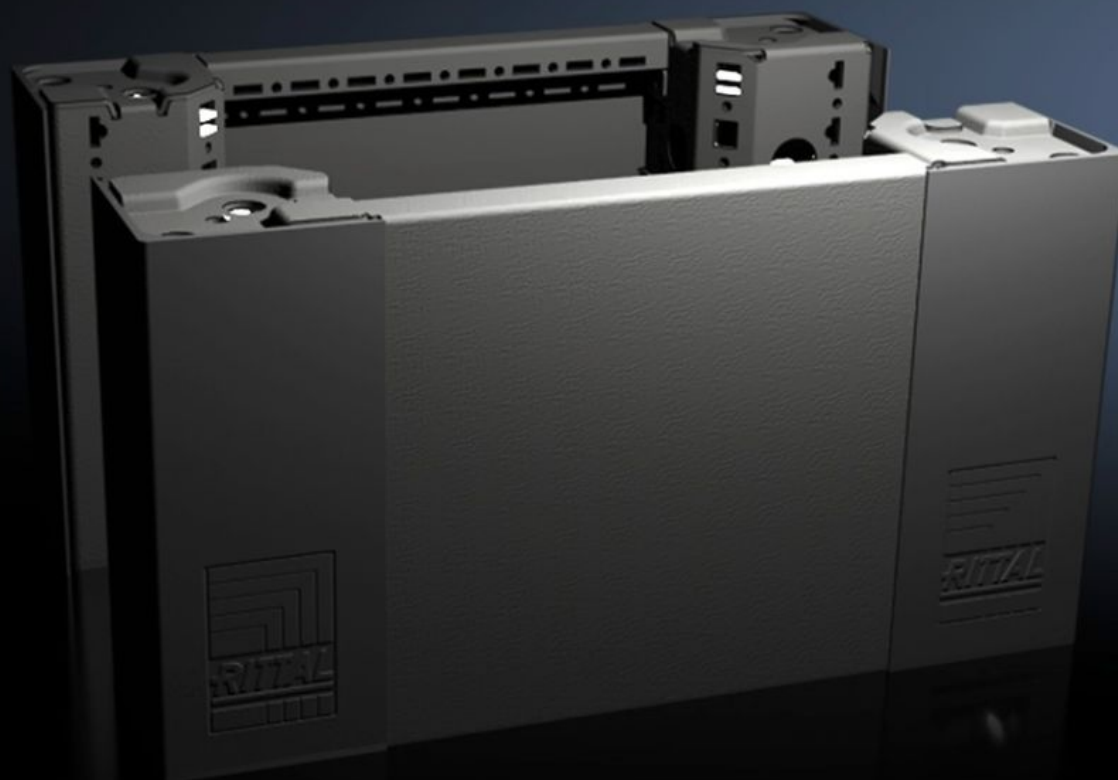


# Rittal – The System.

Faster – better – everywhere.



## VX 8620.021

### Element narożny z osłonami cokołu, przód i tył, 200 mm

Stan: 06.05.2026 (Źródło: [rittal.com/pl-pl](http://rittal.com/pl-pl))

ENCLOSURES

POWER DISTRIBUTION

CLIMATE CONTROL

IT INFRASTRUCTURE

SOFTWARE & SERVICES

FRIEDHELM LOH GROUP



# VX 8620.021 - Element narożny z osłonami cokołu, przód i tył, 200 mm do VX, VX IT, VX SE, TE, TS, TS IT, TP, PC, IW

Elementy narożne cokołu z gniazdem ułatwiającym pozycjonowanie systemu szeregowego, zależnie od zastosowania z osłonami cokołu lub bez. Duże otwory w elemencie narożnym dla lepszego dostępu do punktu przykręcania, możliwość zakrycia osłoną narożną lub pokrywą szeregowania.

## Cechy

Nr kat.	VX 8620.021
Opis produktu	Elementy narożne cokołu z gniazdem ułatwiającym pozycjonowanie systemu szeregowego, zależnie od zastosowania z osłonami cokołu lub bez. Duże otwory w elemencie narożnym dla lepszego dostępu do punktu przykręcania, możliwość zakrycia osłoną narożną lub pokrywą szeregowania.
Materiał	Element narożny cokołu: blacha stalowa Osłona cokołu przednia/tylna: Blacha stalowa Osłona narożna i pokrywa szeregowania: Tworzywo sztuczne
Kolor	RAL 9005
Zakres dostawy	4 elementy narożne, wysokość 200 mm 4 osłony narożnikowe 1 pokrywa szeregowania 1 osłona cokołu, przednia/tylna, 200 mm 2 osłony cokołu, przód/tył, wysokość 100 mm Wraz z zestawem montażowym
Wskazówka	Boczne osłony cokołu do zamknięcia jednostki cokołu, dodatkowego ustabilizowania cokołów między sobą lub do zabudowy wnętrza
Wymiary	Wysokość: 200 mm
Pasujący do	Typ obudowy: VX Szerokość: = 400 mm
Masa/opak.	5,42 kg
Opak.	2 szt.

## Cechy

---

Waga netto	5,22 kg
Masa brutto	5,42 kg
Numer taryfy celnej	94039910
ECLASS 8.0	27182003
Opis produktu	VX Element narożny z osłoną przód/tył, wys.: 200 mm, do szer.: 400 mm

## Aprobaty

---

Aprobaty	UL + C-UL - FTTA
----------	------------------