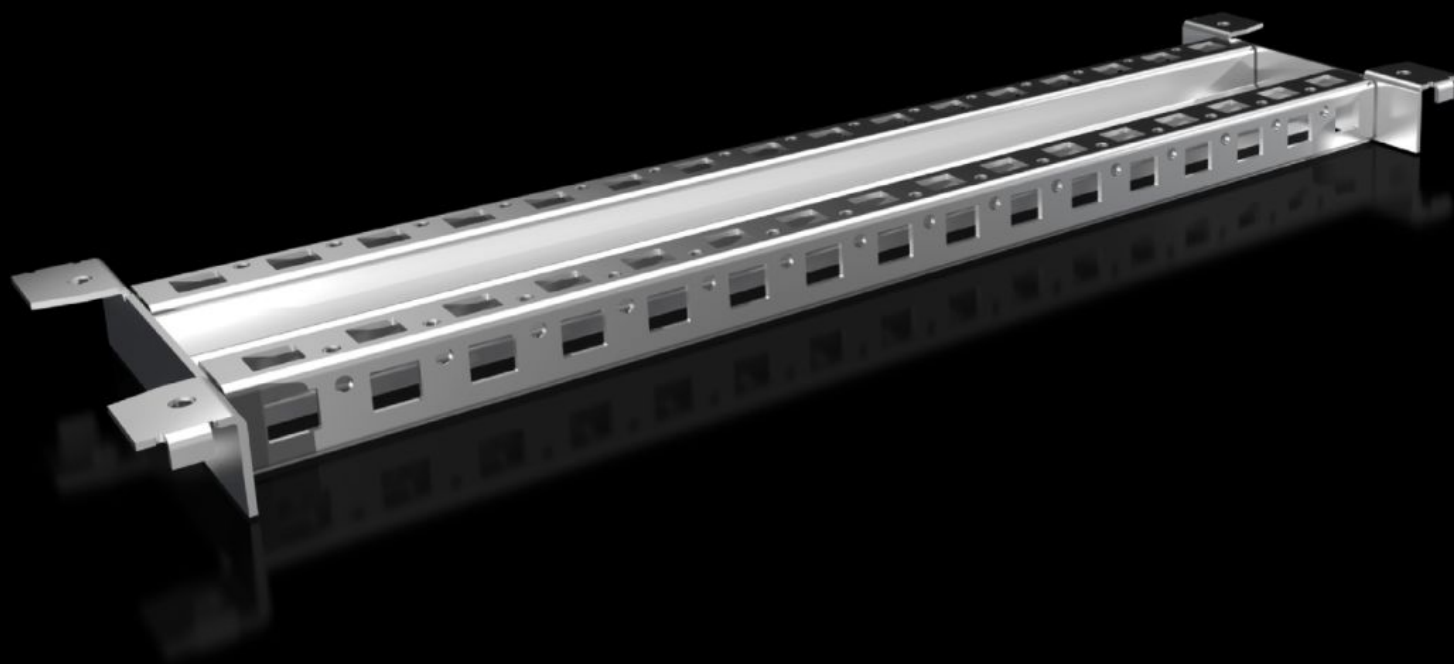


Rittal – The System.

Faster – better – everywhere.



VX 8620.900 Podział systemu

Stan: 23.05.2026 (Źródło: rittal.com/pl-pl)

ENCLOSURES

POWER DISTRIBUTION

CLIMATE CONTROL

IT INFRASTRUCTURE

SOFTWARE & SERVICES

FRIEDHELM LOH GROUP



VX 8620.900 - Podział systemu do VX

Dzieli szerokość szafy na dwie części. Dzięki temu w szafach o szerokości 1200 mm istnieje możliwość zainstalowania np. płyt montażowych, szyn wsporczych do kabli lub ram wychyłnych z szaf o szerokości 600 mm.

Cechy

Nr kat.	VX 8620.900
Opis produktu	Dzieli szerokość szafy na dwie części. Dzięki temu w szafach o szerokości 1200 mm istnieje możliwość zainstalowania np. płyt montażowych, szyn wsporczych do kabli lub ram wychyłnych z szaf o szerokości 600 mm.
Materiał	Blacha stalowa
Powierzchnia	Ocynkowana
Zakres dostawy	Wraz z zestawem montażowym
Pasujący do	Głębokość: = 500 mm
Opak.	2 szt.
Waga netto	1,28 kg
Masa brutto	2,64 kg
Numer taryfy celnej	73269098
ETIM 9	EC002620
ECLASS 8.0	27189261
Opis produktu	Podział systemu do VX, gł.: 500 mm