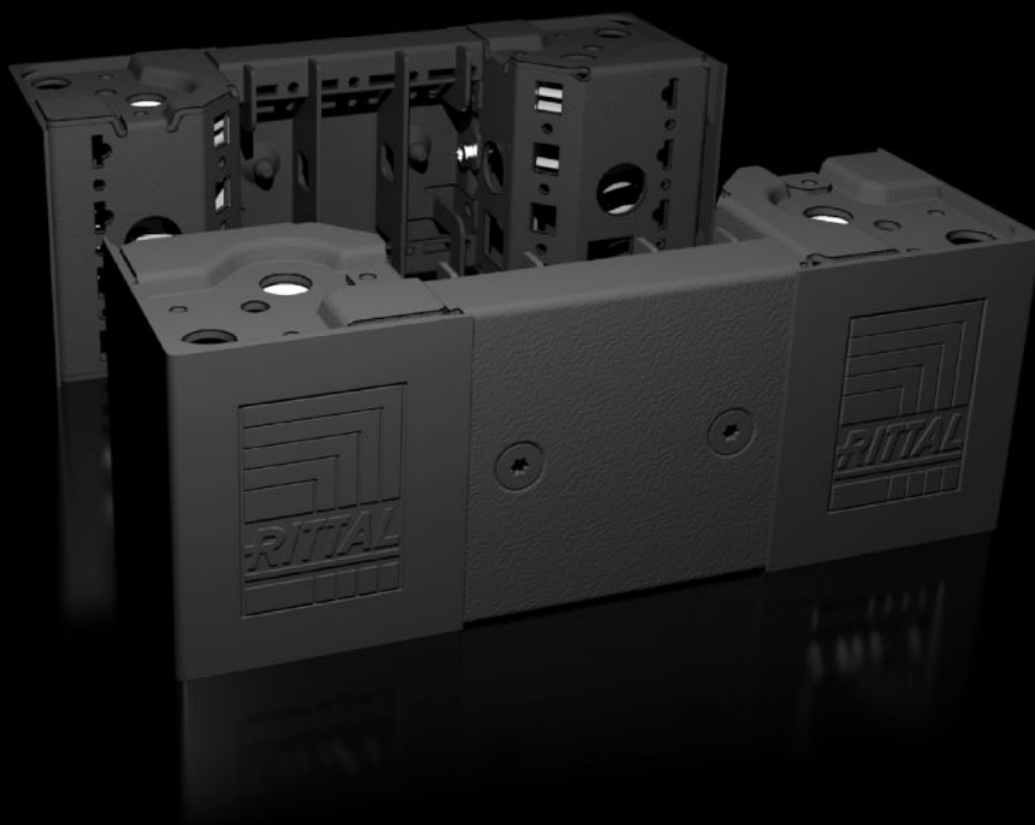
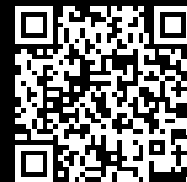


Rittal – The System.

Faster – better – everywhere.



VX 8640.000

Element narożny z osłonami cokołu, przód i tył, 100 mm

Stan: 05.04.2026 (Źródło: rittal.com/pl-pl)

ENCLOSURES

POWER DISTRIBUTION

CLIMATE CONTROL

IT INFRASTRUCTURE

SOFTWARE & SERVICES

FRIEDHELM LOH GROUP



VX 8640.000 - Element narożny z osłonami cokołu, przód i tył, 100 mm do VX, VX IT, VX SE, TE, TS, TS IT, TP, PC, IW

Wytrzymałe elementy narożne cokołu z gniazdem ułatwiającym pozycjonowanie szafy sterowniczej, zależnie od zastosowania z osłoną cokołu lub bez. Duże otwory w elemencie narożnym dla lepszego dostępu do punktu przykręcania, możliwość zakrycia osłoną narożną lub pokrywą szeregowania.

Cechy

Nr kat.	VX 8640.000
Opis produktu	Wytrzymałe elementy narożne cokołu z gniazdem ułatwiającym pozycjonowanie szafy sterowniczej, zależnie od zastosowania z osłoną cokołu lub bez. Duże otwory w elemencie narożnym dla lepszego dostępu do punktu przykręcania, możliwość zakrycia osłoną narożną lub pokrywą szeregowania.
Materiał	Element narożny cokołu: blacha stalowa Osłona cokołu przednia/tylna: Blacha stalowa Osłona narożna i pokrywa szeregowania: Tworzywo sztuczne
Kolor	RAL 9005
Zakres dostawy	4 elementy narożne, wysokość 100 mm 4 osłony narożnikowe 1 pokrywa szeregowania 2 osłony cokołu, przód/tył, wysokość 100 mm Wraz z zestawem montażowym
Wskazówka	Boczne osłony cokołu do zamknięcia jednostki cokołu, dodatkowego ustabilizowania cokołów między sobą lub do zabudowy wnętrza
Wymiary	Wysokość: 100 mm
Pasujący do	Typ obudowy: VX VX IT VX SE TS IT TX CableNet Szerokość: = 300 mm

Cechy

Type rating według UL 50E	Typ 1 Typ 12
Masa/opak.	3,72 kg
Opak.	2 szt.
Waga netto	3,2 kg
Numer taryfy celnej	94039910
ETIM 9	EC000721
ETIM 8	EC000721
ECLASS 8.0	27182003
Opis produktu	Element narożny z osłoną cokołu do VX, przód i tył, wys.: 100 mm, do szer.: 300 mm, blacha stalowa

Aprobaty

Aprobaty	UL + C-UL - FTTA
----------	------------------