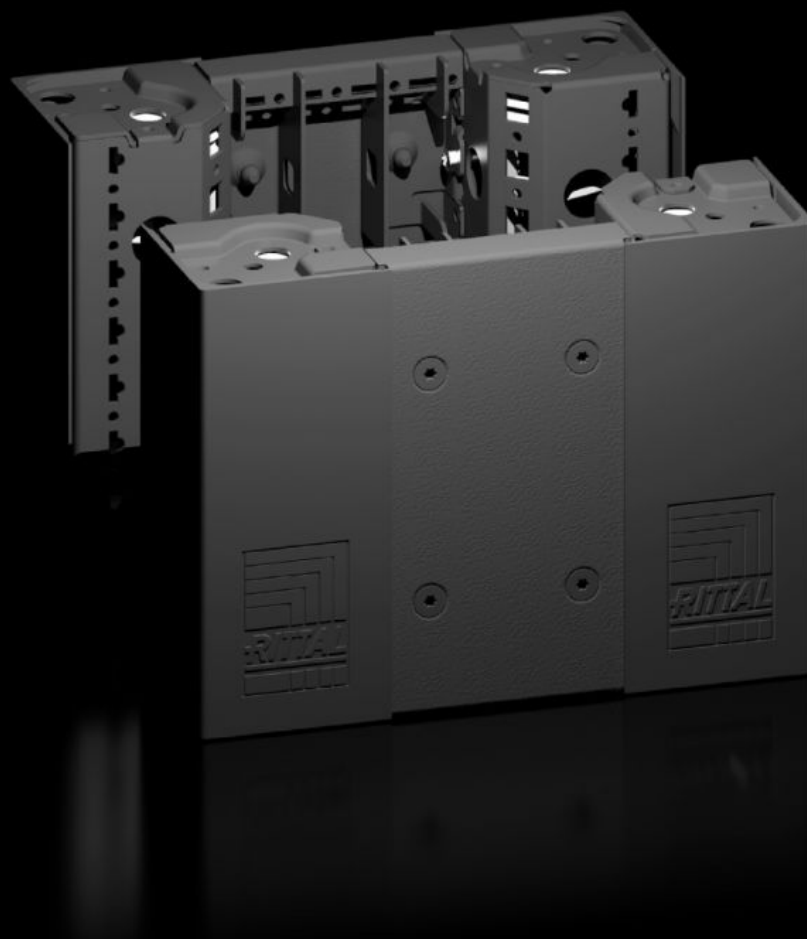
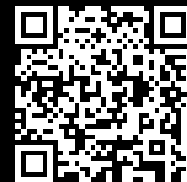


**Rittal – The System.**

Faster – better – everywhere.



**VX 8640.020**

**Element narożny z osłonami cokołu,  
przód i tył, 200 mm**

Stan: 23.05.2026 (Źródło: [rittal.com/pl-pl](http://rittal.com/pl-pl))

ENCLOSURES

POWER DISTRIBUTION

CLIMATE CONTROL

IT INFRASTRUCTURE

SOFTWARE & SERVICES

FRIEDHELM LOH GROUP



# VX 8640.020 - Element narożny z osłonami cokołu, przód i tył, 200 mm do VX, VX IT, VX SE, TE, TS, TS IT, TP, PC, IW

Wytrzymałe elementy narożne cokołu z gniazdem ułatwiającym pozycjonowanie szafy sterowniczej, zależnie od zastosowania z osłoną cokołu lub bez. Duże otwory w elemencie narożnym dla lepszego dostępu do punktu przykręcania, możliwość zakrycia osłoną narożną lub pokrywą szeregowania.

## Cechy

Nr kat.	VX 8640.020
Opis produktu	Wytrzymałe elementy narożne cokołu z gniazdem ułatwiającym pozycjonowanie szafy sterowniczej, zależnie od zastosowania z osłoną cokołu lub bez. Duże otwory w elemencie narożnym dla lepszego dostępu do punktu przykręcania, możliwość zakrycia osłoną narożną lub pokrywą szeregowania.
Materiał	Element narożny cokołu: blacha stalowa Osłony cokołu: blacha stalowa Osłona narożna i pokrywa szeregowania: Tworzywo sztuczne
Kolor	RAL 9005
Zakres dostawy	4 elementy narożne, wysokość 200 mm 4 osłony narożnikowe 1 pokrywa szeregowania 1 osłona cokołu, przednia/tylna, 200 mm 2 osłony cokołu, przód/tył, wysokość 100 mm Wraz z zestawem montażowym
Wskazówka	Boczne osłony cokołu do zamknięcia jednostki cokołu, dodatkowego ustabilizowania cokołów między sobą lub do zabudowy wnętrza
Wymiary	Wysokość: 200 mm
Pasujący do	Szerokość: = 300 mm
Type rating według UL 50E	Typ 1 Typ 12
Masa/opak.	5,82 kg

## Cechy

---

Opak.	2 szt.
Waga netto	4,62 kg
Numer taryfy celnej	94039910
ETIM 9	EC000721
ETIM 8	EC000721
ECLASS 8.0	27182003
Opis produktu	Element narożny z osłoną cokołu do VX, przód i tył, wys.: 200 mm, do szer.: 300 mm, blacha stalowa

## Aprobaty

---

Aprobaty	UL + C-UL - FTTA
----------	------------------