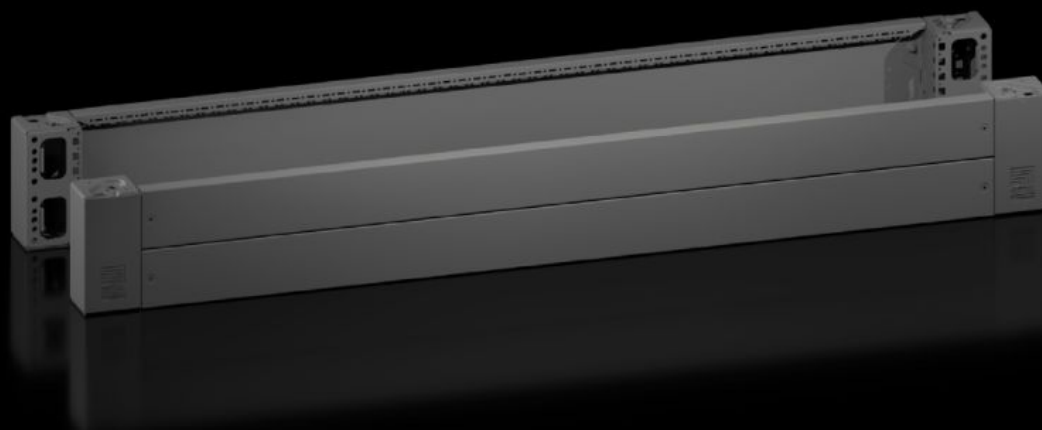


Rittal – The System.

Faster – better – everywhere.



VX 8660.026

Elementy narożne z osłonami cokołu, przód i tył

Stan: 25.02.2026 (Źródło: rittal.com/pl-pl)

ENCLOSURES

POWER DISTRIBUTION

CLIMATE CONTROL

IT INFRASTRUCTURE

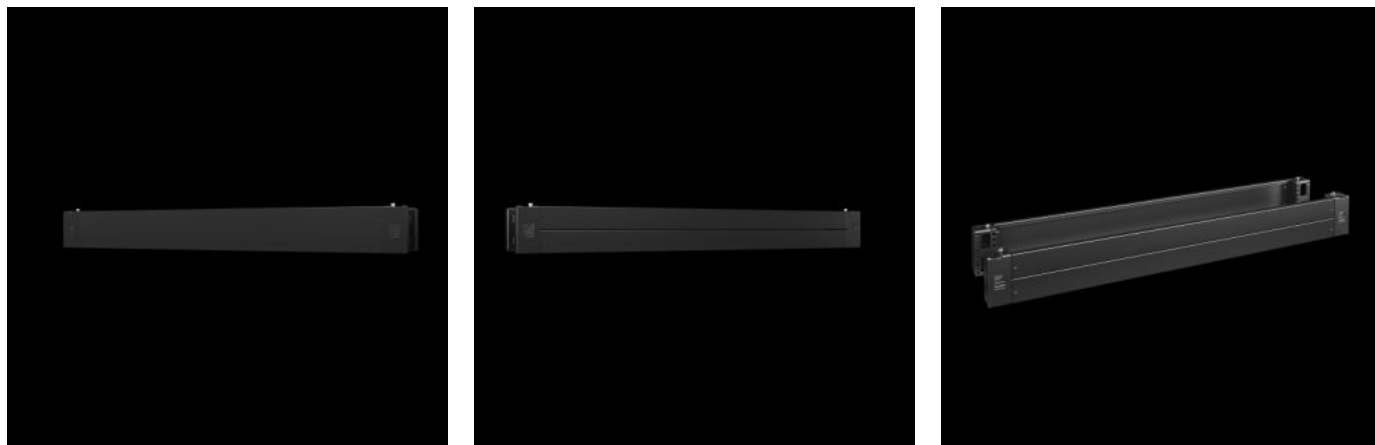
SOFTWARE & SERVICES

FRIEDHELM LOH GROUP



VX 8660.026 - Elementy narożne z osłonami cokołu, przód i tył do systemu cokołów VX, blacha stalowa

Elementy narożne cokołu z osłonami do elastycznego wprowadzania kabli.



Cechy

Nr kat.	VX 8660.026
Korzyści	Niezawodność – bardzo wysoka stabilność cokołu Uniwersalność – zróżnicowane możliwości zabudowy wewnętrznej za pomocą akcesoriów VX Prostota – płaskie zakończenie między punktami szeregowania
Materiał	Element narożny cokołu: blacha stalowa Osłona cokołu przednia/tylna: Blacha stalowa Osłona narożna i pokrywa szeregowania: Tworzywo sztuczne
Kolor	RAL 9005
Zakres dostawy	4 osłony narożnikowe Wraz z zestawem montażowym 4 elementy narożne, wysokość 200 mm 1 osłona cokołu, przednia/tylna, 200 mm 2 osłony cokołu, przód/tył, wysokość 100 mm
Wskazówka	Boczne osłony cokołu do zamknięcia jednostki cokołu, dodatkowego ustabilizowania cokołów między sobą lub do zabudowy wnętrza
Wymiary	Wysokość: 200 mm

Cechy

Pasujący do	Typ obudowy: VX VX IT VX SE TX CableNet TS TS IT TP PC IW CX Szerokość: = 1.600 mm
Type rating według UL 50E	Typ 1 Typ 12
Masa/opak.	14,5 kg
Opak.	2 szt.
Waga netto	14,2 kg
Masa brutto	14,5 kg
PCF/VE (Cradle-to-Gate)	55,2 kg CO2 eq (Cat B)
Uwaga dotycząca klasy PCF	Kategoria B: wartość PCF (Cradle-to-Gate) obliczona w przybliżeniu na podstawie wagi produktu i deklarowana samodzielnie
Numer taryfy celnej	94039910
ETIM 9	EC000721
ETIM 8	EC000721
ECLASS 8.0	27182003
Opis produktu	VX Element narożny z osłoną cokołu, przód i tył, wys.: 200 mm, do szer.: 1600 mm, blacha stalowa

Aprobaty

Aprobaty	UL + C-UL - FTTA
Wyjaśnienia	PCF-declaration