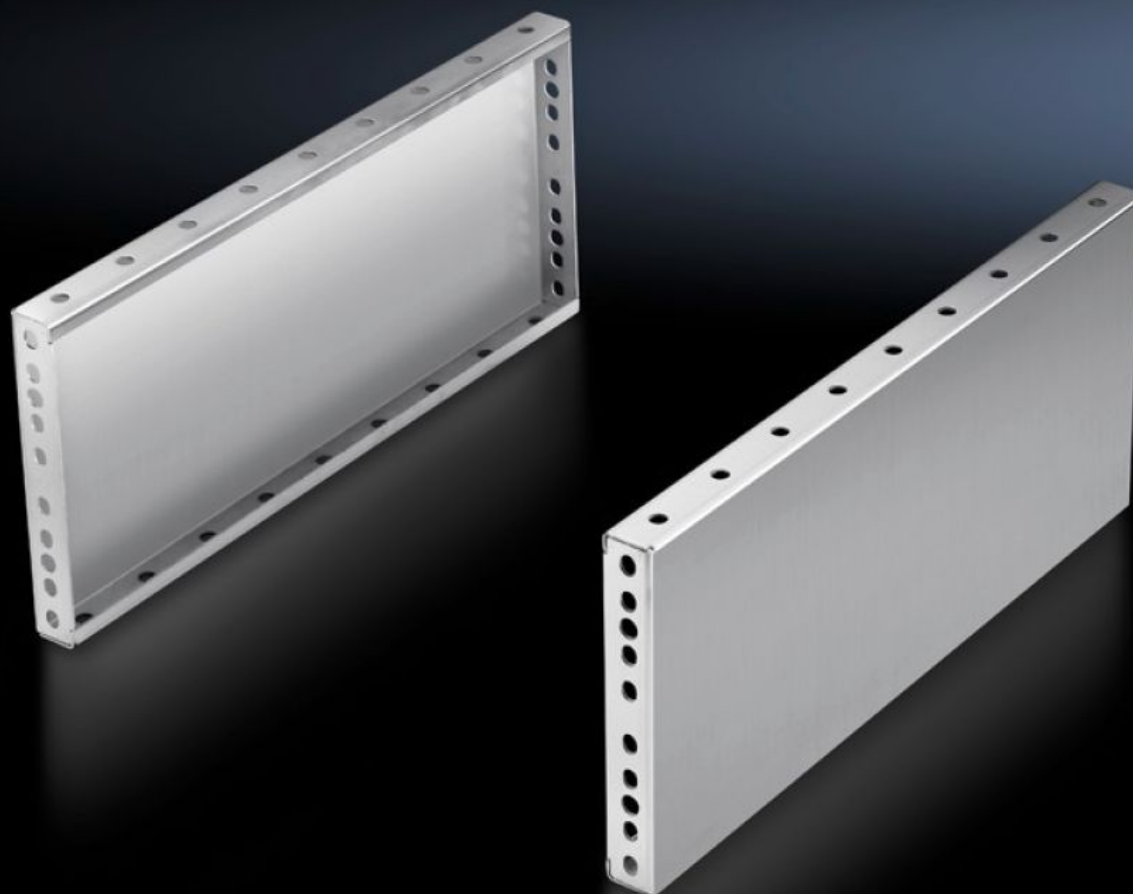


Rittal – The System.

Faster – better – everywhere.



TS 8702.060

Ośłony cokołu, boczne, 200 mm

Stan: 07.04.2026 (Źródło: rittal.com/pl-pl)

ENCLOSURES

POWER DISTRIBUTION

CLIMATE CONTROL

IT INFRASTRUCTURE

SOFTWARE & SERVICES

FRIEDHELM LOH GROUP



TS 8702.060 - Osłony cokołu, boczne, 200 mm Stal nierdzewna do elementów cokołu z przodu i z tyłu

Montaż między elementami cokołu. Przy wysokości 200 mm można również zastosować dwie osłony cokołu po 100 mm.

Cechy

Nr kat.	TS 8702.060
Opis produktu	Montaż między elementami cokołu. Przy wysokości 200 mm można również zastosować dwie osłony cokołu po 100 mm.
Materiał	Stal nierdzewna 1.4301 (AISI 304)
Powierzchnia	Szlif prosty, ziarno 400
Zakres dostawy	2 osłony cokołu Wraz z zestawem montażowym
Wskazówki dotyczące montażu	Do stabilizacji połączonych elementów cokołu można z boku zamontować osłony cokołu (o wysokości 100 mm) obrócone o 90°. Tutaj potrzebne są nakładki łączeniowe cokołu
Wymiary	Wysokość: 200 mm
Pasujący do	Typ obudowy: TS: = 600 mm
Opak.	2 szt.
Waga netto	4,3 kg
Masa brutto	4,5 kg
Numer taryfy celnej	94039910
ETIM 9	EC000721
ECLASS 8.0	27182003
Opis produktu	TS Osłona cokołu, boczna, wys.: 200 mm, do szer.: 600 mm, stal nierdzewna, 1.4301