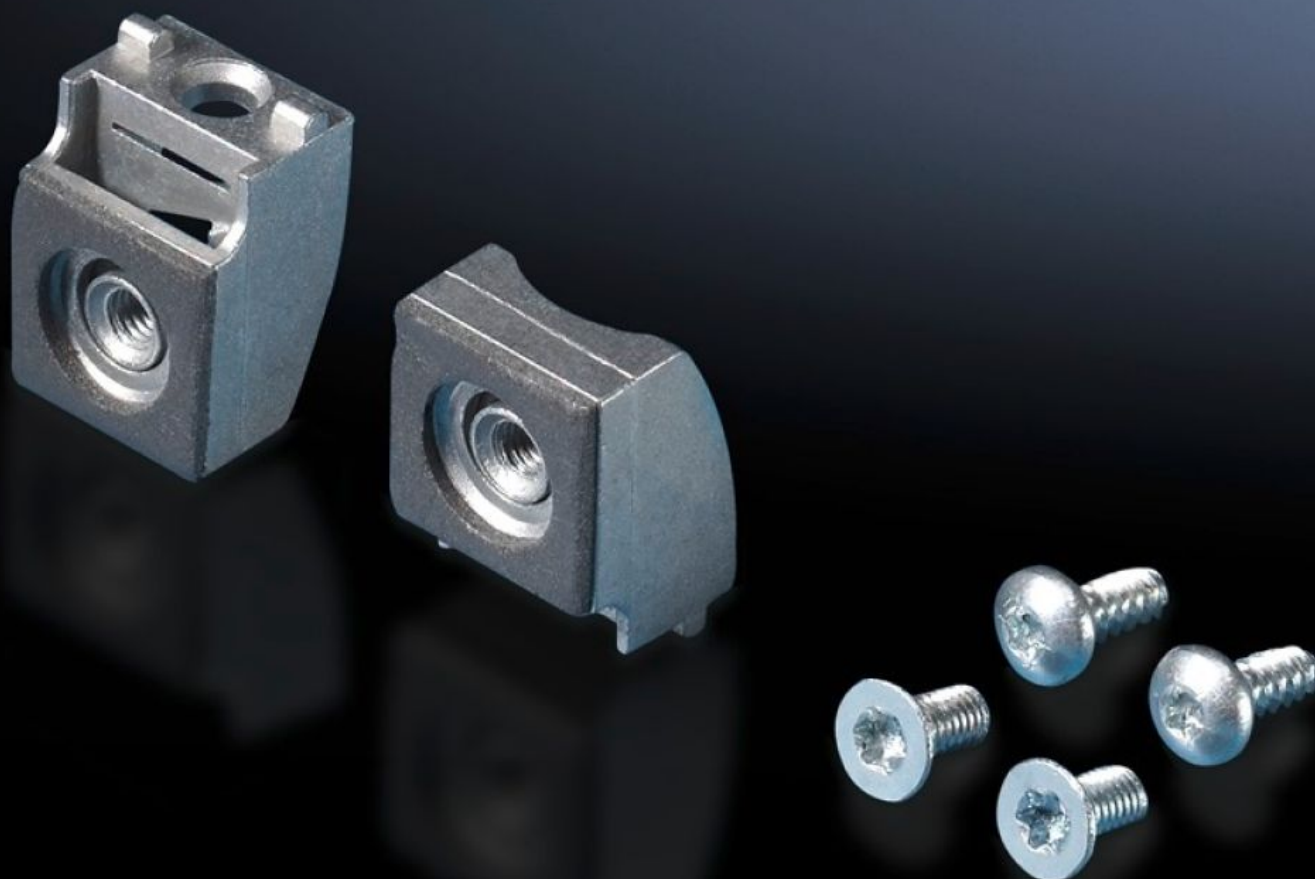


Rittal – The System.

Faster – better – everywhere.



TS 8800.071

**Wspornik części płaskiej,
wewnętrzny**

Stan: 10.06.2026 (Źródło: rittal.com/pl-pl)

ENCLOSURES

POWER DISTRIBUTION

CLIMATE CONTROL

IT INFRASTRUCTURE

SOFTWARE & SERVICES

FRIEDHELM LOH GROUP



TS 8800.071 - Wspornik części płaskiej, wewnętrzny do TS, VX SE

do dodatkowego mocowania ściany bocznej lub tylnej przy ciężkich podzespołach montażowych i wysoko dynamicznych obciążeniach.

Cechy

Nr kat.	TS 8800.071
Opis produktu	do dodatkowego mocowania ściany bocznej lub tylnej przy ciężkich podzespołach montażowych i wysoko dynamicznych obciążeniach.
Opak.	10 szt.
Waga netto	0,35 kg
Masa brutto	0,383 kg
Numer taryfy celnej	73269098
ETIM 9	EC002624
ECLASS 8.0	27189265
Opis produktu	TS Wspornik części płaskiej, wewnętrzny, do TS