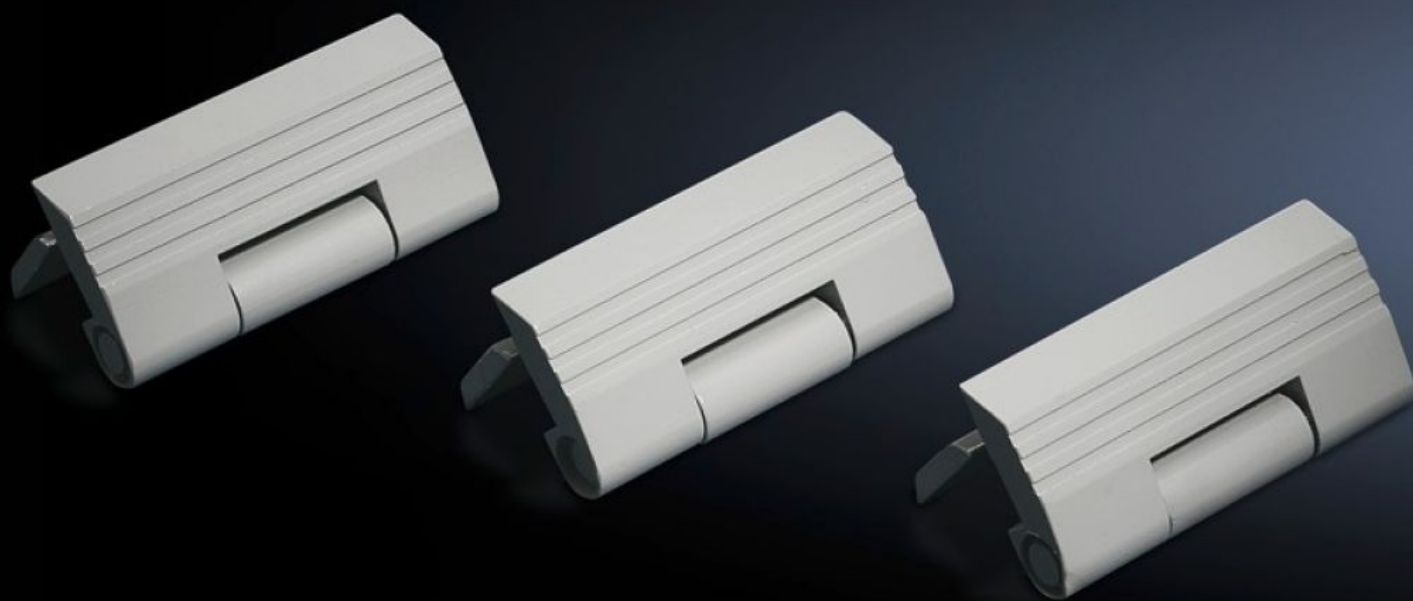


Rittal – The System.

Faster – better – everywhere.



TS 8800.110

Zawiasy

Stan: 23.05.2026 (Źródło: rittal.com/pl-pl)

ENCLOSURES

POWER DISTRIBUTION

CLIMATE CONTROL

IT INFRASTRUCTURE

SOFTWARE & SERVICES

FRIEDHELM LOH GROUP



TS 8800.110 - Zawiasy do ściany bocznej TS, przykręcanej, blacha stalowa

Kąt otwarcia 180° umożliwia swobodny dostęp. Montaż do wyboru: od środka szafy albo od strony zewnętrznej. Należy zamienić 3 wsporniki części płaskiej na zawiasy. Klasa ochrony szafy zostaje zachowana pomimo zawiasowania.



Cechy

Nr kat.	TS 8800.110
Opis produktu	Kąt otwarcia 180° umożliwia swobodny dostęp. Montaż do wyboru: od środka szafy albo od strony zewnętrznej.
Korzyści	Klasa ochrony szafy zostaje zachowana pomimo zawiasowania
Zastosowania	Należy zamienić 3 wsporniki części płaskiej na zawiasy
Materiał	Cynkowy odlew ciśnieniowy
Kolor	RAL 7035
Zakres dostawy	Wraz ze śrubami mocującymi
Wskazówka	Tylko przy stosowaniu zawiasów drzwiowych 180° można zamontować zawiasy ściany bocznej i drzwi na tym samym profilu szafy Uwaga! Ściany boczne – zawiasowane lub nie – oraz drzwi i ściany tylne muszą zawsze leżeć naprzeciw siebie. Na każdym pionowym profilu szafy może być zamontowana tylko jedna powierzchnia (zawiasy ściany bocznej).
Opak.	6 szt.
Waga netto	0,87 kg

Cechy

Masa brutto	0,982 kg
Numer taryfy celnej	83021000
ETIM 9	EC001167
ECLASS 8.0	27409219
Opis produktu	TS Zawiasy do ściany bocznej, przykręcane, blacha stalowa
