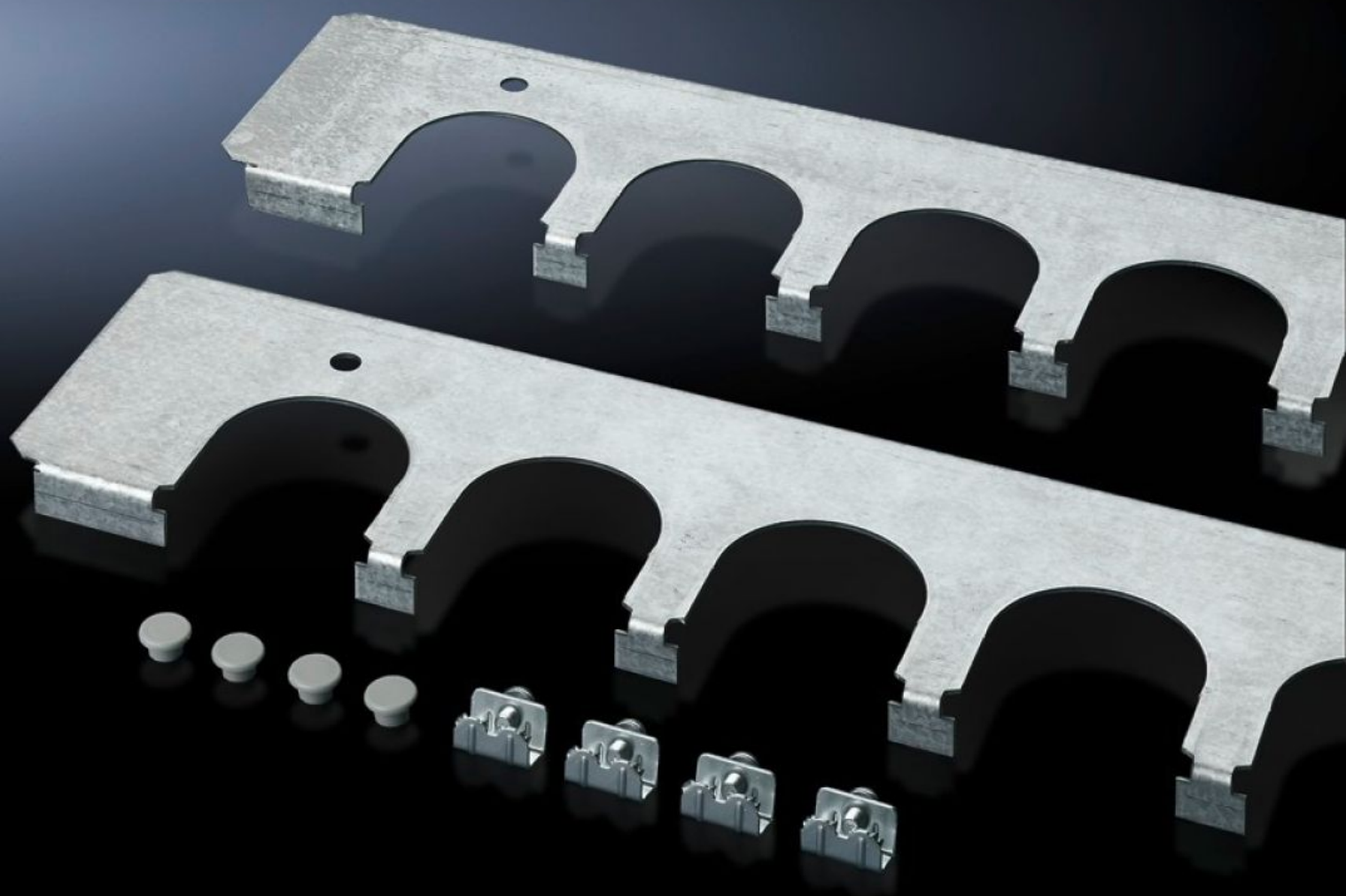


**Rittal – The System.**

Faster – better – everywhere.



**SZ 8800.120**

**Blachy przepustowe do kabli**

Stan: 08.05.2026 (Źródło: [rittal.com/pl-pl](http://rittal.com/pl-pl))

ENCLOSURES

POWER DISTRIBUTION

CLIMATE CONTROL

IT INFRASTRUCTURE

SOFTWARE & SERVICES

FRIEDHELM LOH GROUP



# SZ 8800.120 - Blachy przepustowe do kabli do montażu w szafach TS, SE i PC

Bezpieczne wprowadzanie kabli w połączeniu z tulejami do wprowadzania kabli i tulejami do wprowadzania wtyków. Montuje się zamiast seryjnych płyt podłogi.

## Cechy

Nr kat.	SZ 8800.120
Opis produktu	Bezpieczne wprowadzanie kabli w połączeniu z tulejami do wprowadzania kabli i tulejami do wprowadzania wtyków. Montuje się zamiast seryjnych płyt podłogi.
Korzyści	Przeznaczony szczególnie do kabli o różnych przekrojach Symetria szafy ułatwia wypozycjonowanie prawej i lewej blachy przepustowej do kabli na płycie podłogi przy odpowiednich wymiarach również w głębokości szafy
Materiał	Blacha stalowa
Powierzchnia	Ocynkowana
Zakres dostawy	Wraz z zestawem montażowym
Liczba wycięć	6
Pasujący do	Typ obudowy: TS: = 1.200 mm Typ obudowy: SE
Opak.	4 szt.
Waga netto	1,976 kg
Masa brutto	2,174 kg
Numer taryfy celnej	73269098
ETIM 9	EC002620
ECLASS 8.0	27189261
Opis produktu	TS Blacha przepustowa do kabli, do szaf TS, SE i PC, do szer.: 1200 mm