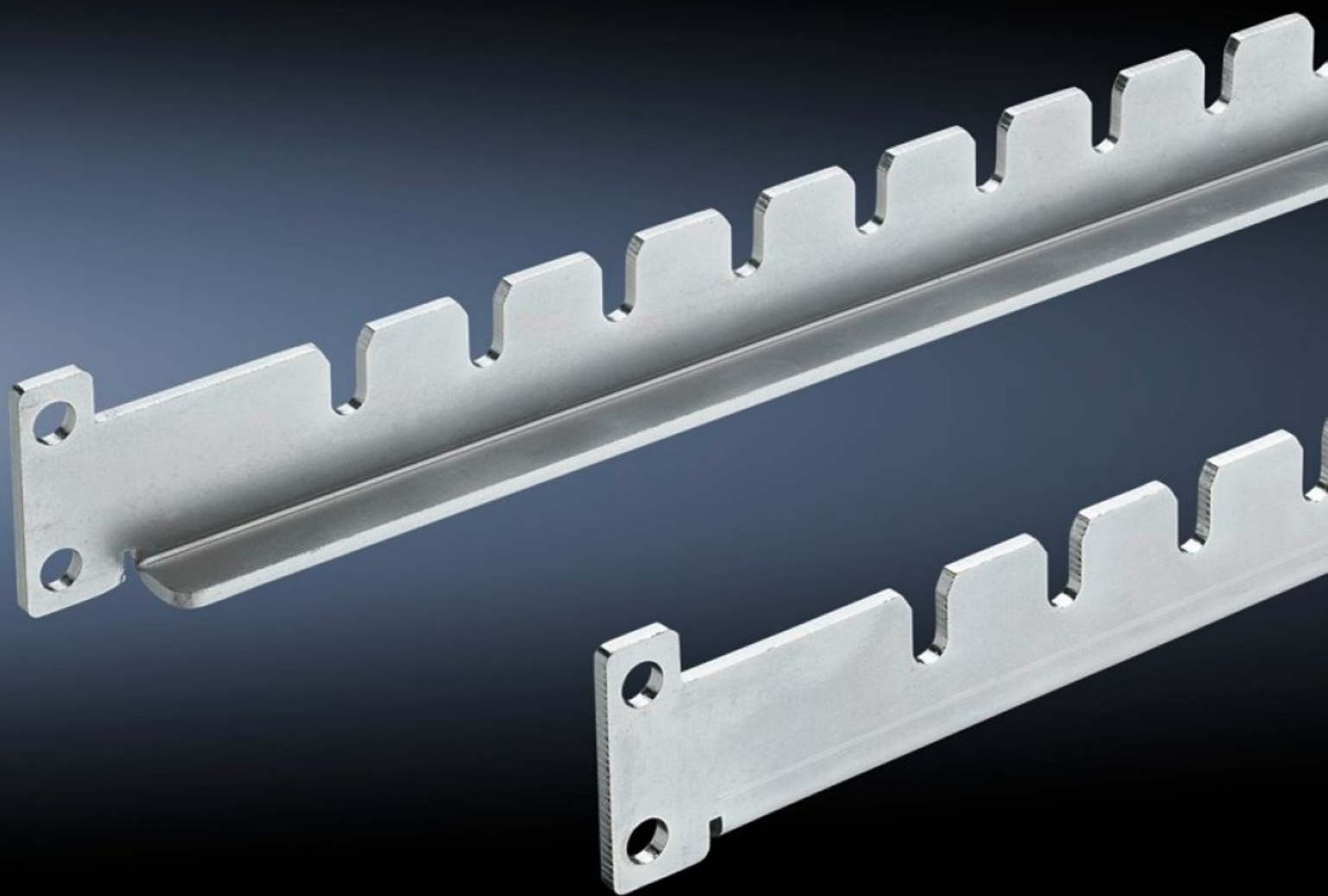


**Rittal – The System.**

Faster – better – everywhere.



**TS 8800.240**

**Zestaw montażowy do systemu  
okablowania Moeller MR 25**

Stan: 22.05.2026 (Źródło: [rittal.com/pl-pl](http://rittal.com/pl-pl))

ENCLOSURES

POWER DISTRIBUTION

CLIMATE CONTROL

IT INFRASTRUCTURE

SOFTWARE & SERVICES

FRIEDHELM LOH GROUP



# TS 8800.240 - Zestaw montażowy do systemu okablowania Moeller MR 25

Szyna adaptacyjna do systemu okablowań Moeller MR 25.

## Cechy

Nr kat.	TS 8800.240
Zakres dostawy	1 kpl. = 2 kątowniki mocujące, 4 szyny mocujące, wraz z zestawem montażowym.
Pasuje do typu obudowy	TS 8
Opak.	1 zestaw
Waga netto	0,95 kg
Masa brutto	1,15 kg
Numer taryfy celnej	73269098
ETIM 9	EC002625
ECLASS 8.0	27189234