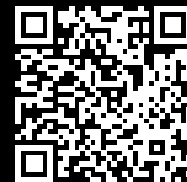


# Rittal – The System.

Faster – better – everywhere.



## TS 8800.380

## Szyna adapterowa

Stan: 16.04.2026 (Źródło: [rittal.com/pl-pl](http://rittal.com/pl-pl))

ENCLOSURES

POWER DISTRIBUTION

CLIMATE CONTROL

IT INFRASTRUCTURE

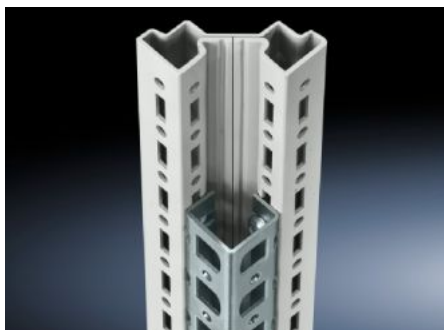
SOFTWARE & SERVICES

FRIEDHELM LOH GROUP



# TS 8800.380 - Szyna adapterowa do kompatybilności PS

Montaż w pionowych profilach szaf TS w celu zapewnienia kompatybilności z: szyną montażową PS, szyną montażową chassis PS, szyną systemową chassis PS.



## Cechy

Nr kat.	TS 8800.380
Opis produktu	Do wytworzenia kompatybilności z: Szyna montażowa PS 23 x 23 mm, szyna montażowa chassis PS 23 x 73 mm, szyna systemowa chassis PS 23 x 73 mm.
Materiał	Błacha stalowa
Powierzchnia	Ocynkowana
Zakres dostawy	Wraz ze śrubami mocującymi
Możliwości montażu	Na pionowym profilu szafy TS, VX SE Na poziomym profilu szafy VX SE na górze, w szerokości
Pasujący do	Typ obudowy: TS Wysokość: = 1.800 mm
Opak.	4 szt.
Waga netto	3,724 kg
Masa brutto	3,924 kg
Numer taryfy celnej	73269098
ETIM 9	EC002625
ECLASS 8.0	27189234
Opis produktu	TS Szyna adapterowa do kompatybilności PS, do wys.: 1800 mm