

Rittal – The System.

Faster – better – everywhere.



TS 8802.100

**Profil do wprowadzania kabli, na
środku**

Stan: 22.05.2026 (Źródło: rittal.com/pl-pl)

ENCLOSURES

POWER DISTRIBUTION

CLIMATE CONTROL

IT INFRASTRUCTURE

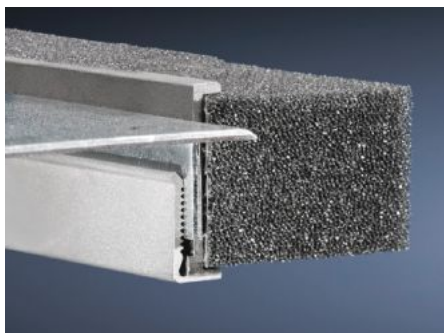
SOFTWARE & SERVICES

FRIEDHELM LOH GROUP



TS 8802.100 - Profil do wprowadzania kabli, na środku do TS, TP

Do nasadzenia na blachy podłogowe.



Cechy

Nr kat.	TS 8802.100
Opis produktu	Do uszczelnienia prowadzenia kabli pomiędzy płytami podłogi.
Korzyści	Przeznaczony szczególnie do kabli o jednakowym przekroju
Dane techniczne	Elastyczny profil zaciskowy: Przekrój: 30 x 25 mm
Zastosowania	Do nasadzenia na płyty podłogi
Materiał	Aluminiowy profil wytłaczany Elastyczny profil zaciskowy: Pianka PU
Zakres dostawy	Profilu nasadzanych, w tym elastyczne profile zaciskowe
Wskazówka	2 sztuki są wystarczające do otworu podłogowego w szafach o szerokości do 800 mm W szafach o szerokości od 1000 mm występują dwa otwory podłogowe. Możliwy jest montaż 4 sztuk na szafę
Pasujący do	Typ obudowy: TS: = 1.000 mm Typ obudowy: TP
Klasa ochrony IP wg IEC 60 529	IP 55 przy fachowym montażu
Opak.	4 szt.
Waga netto	0,32 kg
Masa brutto	0,351 kg

Cechy

Numer taryfy celnej	76042990
ETIM 9	EC000211
ECLASS 8.0	27142421
Opis produktu	TS Profil do wprowadzania kabli, na środku, do TS, VX SE, TP, do szer.: 1000 mm