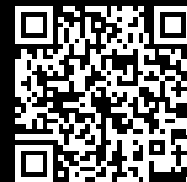


# Rittal – The System.

Faster – better – everywhere.



## GA 9106.210

# Obudowy z odlewów aluminiowych GA

Stan: 16.04.2026 (Źródło: [rittal.com/pl-pl](http://rittal.com/pl-pl))

ENCLOSURES

POWER DISTRIBUTION

CLIMATE CONTROL

IT INFRASTRUCTURE

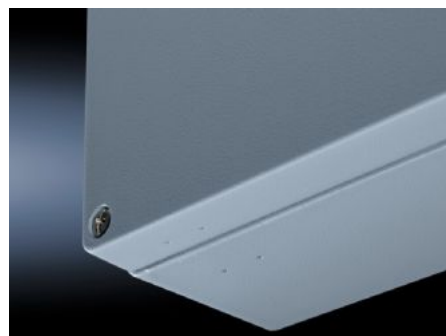
SOFTWARE & SERVICES

FRIEDHELM LOH GROUP



# GA 9106.210 - Obudowy z odlewów aluminiowych GA

Lakierowana obudowa z odlewu aluminiowego. Stopień ochrony IP 66.



## Cechy

Nr kat.	GA 9106.210
Materiał	Obudowa: odlew aluminiowy Pokrywa: odlew aluminiowy, uszczelka piankowa na obwodzie
Powierzchnia	Lakier strukturalny
Kolor	RAL 7001
Zakres dostawy	Obudowa z pokrywą Śruby pokrywy, mocowanie uniemożliwiające wypadanie Śruby do mocowania szyn nośnych Śruba do przyłącza przewodów uziemiających
Protection category NEMA	NEMA 4
Klasa ochrony IP wg EN 60 529	IP 66
Kod IK	IK08
Wymiary	Szerokość: 175 mm Wysokość: 80 mm Głębokość: 58 mm
Materiały podstawowe	odlew aluminiowy
Opak.	1 szt.
Waga netto	0,5 kg

## Cechy

---

Masa brutto	0,584 kg
Numer taryfy celnej	84879090
ETIM 9	EC000261
ECLASS 8.0	27180101
Opis produktu	GA Obudowa z odlewu aluminiowego, SxWxG: 175x80x57 mm, Odlew aluminiowy, bez płyty montażowej, z pokrywą

## Aprobaty

---

Wyjaśnienia	Deklaracja zgodności Deklaracja zgodności UK
-------------	---