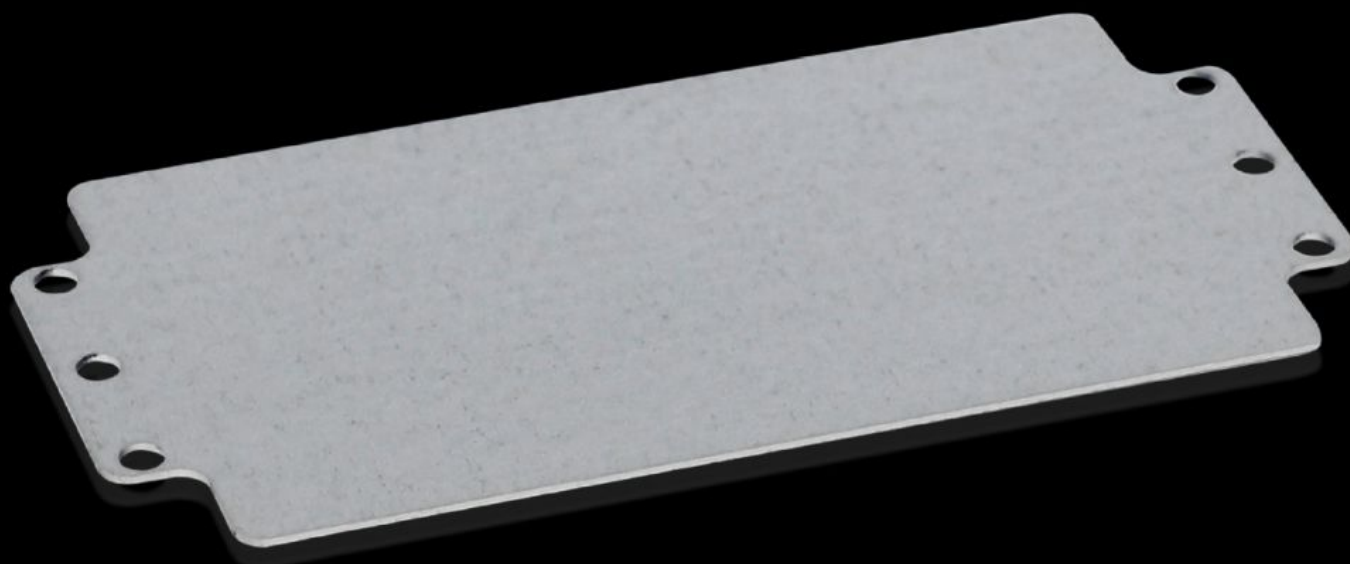


# Rittal – The System.

Faster – better – everywhere.



## GA 9110.700

# Płyta montażowa

Stan: 04.04.2026 (Źródło: [rittal.com/pl-pl](http://rittal.com/pl-pl))

ENCLOSURES

POWER DISTRIBUTION

CLIMATE CONTROL

IT INFRASTRUCTURE

SOFTWARE & SERVICES

FRIEDHELM LOH GROUP



# GA 9110.700 - Płyta montażowa dla GA

Do indywidualnej zabudowy wnętrza, z otworami mocującymi.



## Cechy

Nr kat.	GA 9110.700
Opis produktu	Do indywidualnej zabudowy wnętrza, z otworami mocującymi.
Materiał	Blacha stalowa
Powierzchnia	Ocynkowana
Wymiary płyty montażowej (szer. x wys.)	207 mm x 107 mm
Pasujący do	Typ obudowy: GA Szerokość: = 220 mm Wysokość: = 120 mm
Opak.	2 szt.
Waga netto	0,45 kg
Masa brutto	0,499 kg
PCF/VE (Cradle-to-Gate)	1,7 kg CO2 eq (Cat B)
Uwaga dotycząca klasy PCF	Kategoria B: wartość PCF (Cradle-to-Gate) obliczona w przybliżeniu na podstawie wagi produktu i deklarowana samodzielnie
Numer taryfy celnej	94039910
ETIM 9	EC000213
ECLASS 8.0	27409216
Opis produktu	GA Płyta montażowa, SxW: 207x107 mm