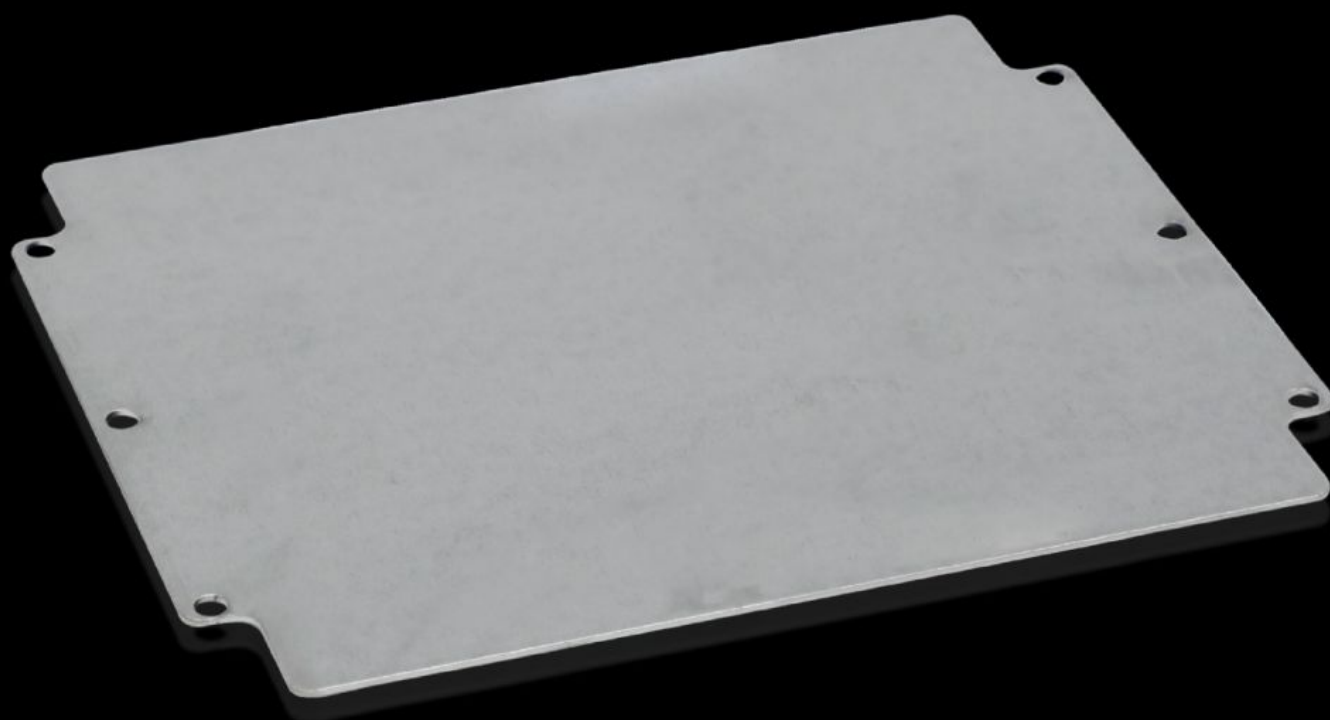


# Rittal – The System.

Faster – better – everywhere.



## GA 9117.700

# Płyta montażowa

Stan: 13.05.2026 (Źródło: [rittal.com/pl-pl](http://rittal.com/pl-pl))

ENCLOSURES

POWER DISTRIBUTION

CLIMATE CONTROL

IT INFRASTRUCTURE

SOFTWARE & SERVICES

FRIEDHELM LOH GROUP



# GA 9117.700 - Płyta montażowa dla GA

Do indywidualnej zabudowy wnętrza, z otworami mocującymi.



## Cechy

Nr kat.	GA 9117.700
Opis produktu	Do indywidualnej zabudowy wnętrza, z otworami mocującymi.
Materiał	Blacha stalowa
Powierzchnia	Ocynkowana
Wymiary płyty montażowej (szer. x wys.)	264 mm x 214 mm
Pasujący do	Typ obudowy: GA Szerokość: = 280 mm Wysokość: = 232 mm
Opak.	1 szt.
Waga netto	0,6 kg
Masa brutto	0,663 kg
PCF/VE (Cradle-to-Gate)	3,4 kg CO2 eq (Cat B)
Uwaga dotycząca klasy PCF	Kategoria B: wartość PCF (Cradle-to-Gate) obliczona w przybliżeniu na podstawie wagi produktu i deklarowana samodzielnie
Numer taryfy celnej	94039910
ETIM 9	EC000213
ECLASS 8.0	27409216
Opis produktu	GA Płyta montażowa, SxW: 264x214 mm