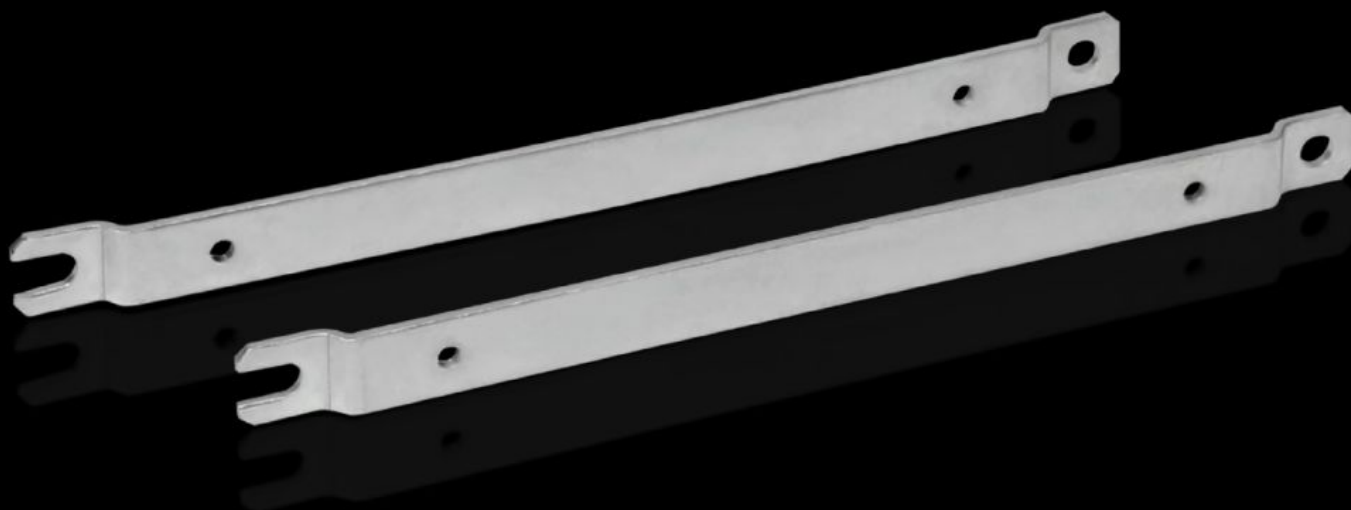


# Rittal – The System.

Faster – better – everywhere.



## GA 9121.230

# Łącznik mocowania do ściany

Stan: 15.05.2026 (Źródło: [rittal.com/pl-pl](http://rittal.com/pl-pl))

ENCLOSURES

POWER DISTRIBUTION

CLIMATE CONTROL

IT INFRASTRUCTURE

SOFTWARE & SERVICES

FRIEDHELM LOH GROUP



# GA 9121.230 - Łącznik mocowania do ściany dla GA

Do zewnętrznego montażu na powierzchniach bez demontażu pokrywy, jeśli została zamontowana wcześniej.



## Cechy

Nr kat.	GA 9121.230
Opis produktu	Do zewnętrznego montażu na powierzchniach bez demontażu pokrywy, jeśli została zamontowana wcześniej.
Materiał	Błacha stalowa
Powierzchnia	Ocynkowana
Pasujący do	Typ obudowy: GA Wysokość: $\geq 230$ mm
Opak.	2 szt.
Waga netto	0,26 kg
Masa brutto	0,287 kg
PCF/VE (Cradle-to-Gate)	1,1 kg CO2 eq (Cat B)
Uwaga dotycząca klasy PCF	Kategoria B: wartość PCF (Cradle-to-Gate) obliczona w przybliżeniu na podstawie wagi produktu i deklarowana samodzielnie
Numer taryfy celnej	83024900
ETIM 9	EC002625
ECLASS 8.0	27189234
Opis produktu	GA Łącznik mocowania do ściany dla GA, do wys.: $\geq 120$ mm