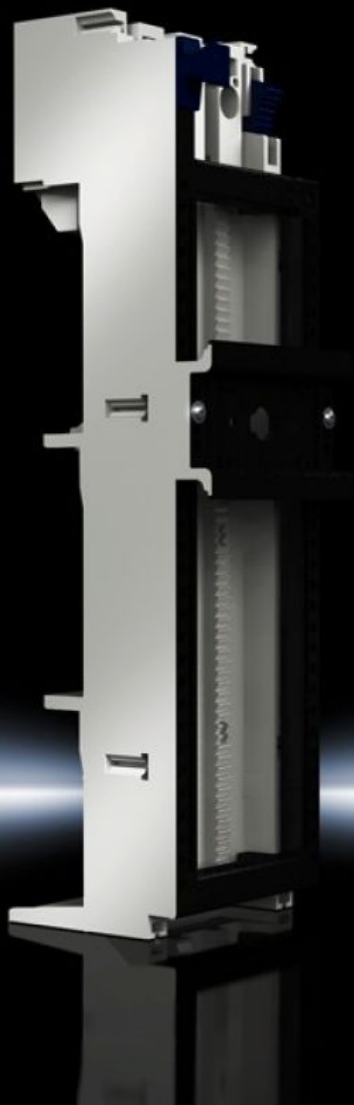


Rittal – The System.

Faster – better – everywhere.



SV 9340.660 Adapter OM

Stan: 11.05.2026 (Źródło: rittal.com/pl-pl)

ENCLOSURES

POWER DISTRIBUTION

CLIMATE CONTROL

IT INFRASTRUCTURE

SOFTWARE & SERVICES

FRIEDHELM LOH GROUP



SV 9340.660 - Adapter OM z zaciskami sprężynowymi



Cechy

Nr kat.	SV 9340.660
Wersja	z zaciskami sprężynowymi
Materiał	Poliamid Palność zgodnie z UL 94-V0
Kolor	Chassis: RAL 7035
Prąd znamionowy maksymalny	32 A
Napięcie znamionowe robocze	690 V, 3~
Do systemów szynowych z odstępem między osiami	60 mm
Typ szyny nośnej	rama nośna, 1 x TS 55D
Liczba biegunów	3-bieg.
Wymiary	Szerokość: 55 mm Wysokość: 208 mm
Przyłącze kabli okrągłych	1,5 - 6 mm ²
Liczba/wysokość szyn nośnych	1 / 10 mm
Pasuje do szyn zbiorczych	Wysokość: 5, 10 mm
Rama nośna (S x W)	55 mm x 170 mm
Opak.	1 szt.
Waga netto	0,29 kg

Cechy

Masa brutto	0,315 kg
Zawartość miedzi (kg / szt.)	0,027
Numer taryfy celnej	85369095
ETIM 9	EC001531
ECLASS 8.0	27370304
Opis produktu	SV Adapter OM, 32 A, 690 V, 3-bieg., zacisk sprężynowy 1,5-6 mm ² , SxW: 55x208 mm, Ramy nośne, Szyna nośna TS 45D

Aprobaty

Aprobaty	ABS DNV Lloyds Register
Wyjaśnienia	Deklaracja zgodności Deklaracja zgodności UK