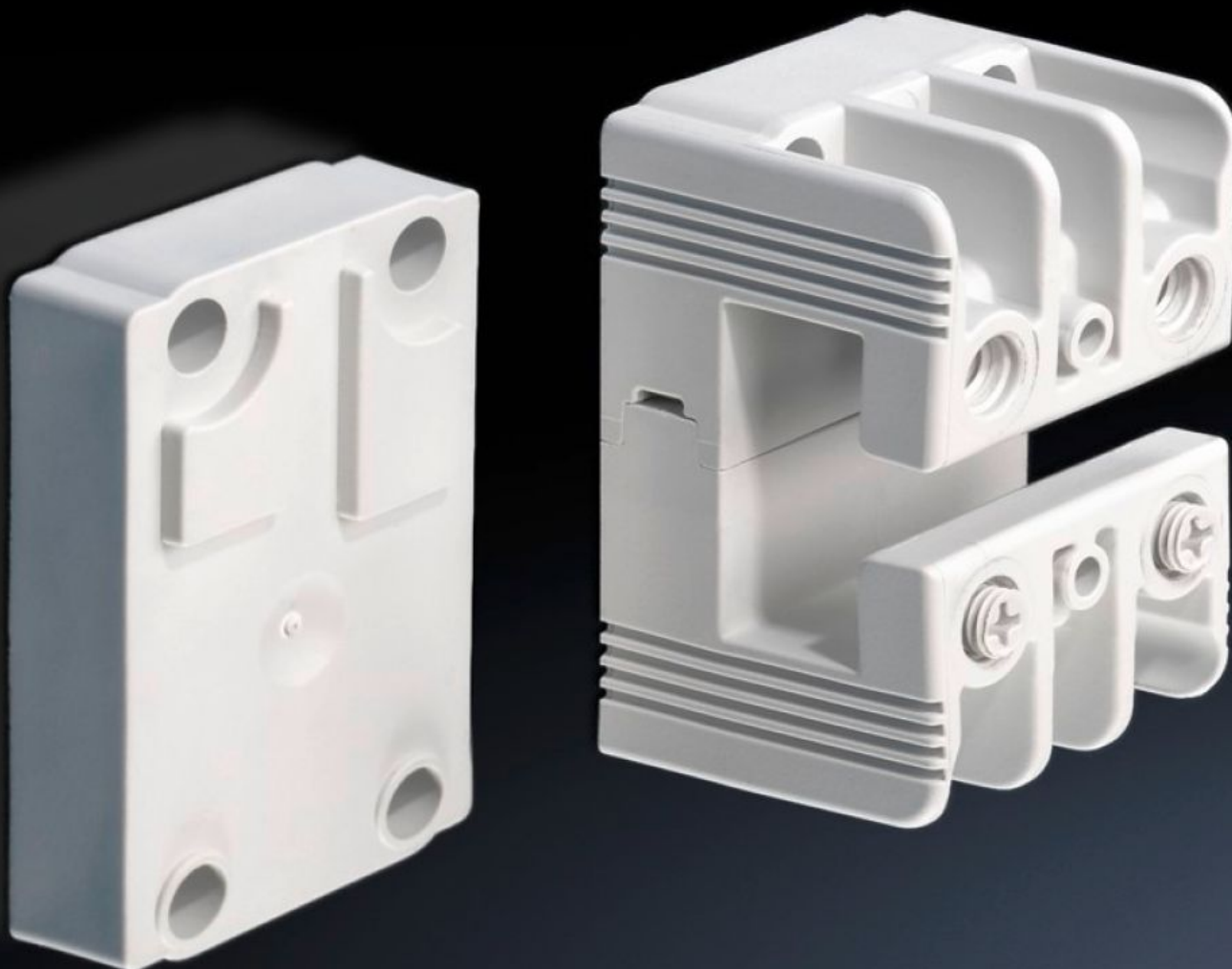


**Rittal – The System.**

Faster – better – everywhere.



**SV 9342.030**

**Wsporniki szyn zbiorczych**

Stan: 13.05.2026 (Źródło: [rittal.com/pl-pl](http://rittal.com/pl-pl))

ENCLOSURES

POWER DISTRIBUTION

CLIMATE CONTROL

IT INFRASTRUCTURE

SOFTWARE & SERVICES

FRIEDHELM LOH GROUP



# SV 9342.030 - Wsporniki szyn zbiorczych 1-bieg.



## Cechy

Nr kat.	SV 9342.030
Materiał	Poliamid Palność zgodnie z UL 94-V0
Kolor	RAL 7035
Zakres dostawy	Wraz ze zwiększeniem wysokości, do stopniowego rozmieszczenia szyn profilowych PLS
Pasuje do szyn zbiorczych	PLS 1600
Liczba biegunów	1-bieg.
Wskazówka	Instalacja wielobiegunowych systemów o odstępach między środkami szyn 60 mm dzięki szeregowaniu wsporników szyny zbiorczej Uchwyt przystosowany do zastosowań AC i DC.
Napięcie znamionowe robocze	1000 V AC 1500 V DC
Wspornik PEN/N/PE	tak
Opak.	4 szt.
Waga netto	0,28 kg
Masa brutto	0,306 kg
Numer taryfy celnej	85469010
ETIM 9	EC001166

## Cechy

---

ECLASS 8.0

27400607

---

Opis produktu

SV Wspornik szyn zbiorczych, PLS 1600, 1-bieg.

## Aprobaty

---

Aprobaty

ABS  
Lloyds Register  
UL + C-UL (listed)

---

Wyjaśnienia

Deklaracja zgodności