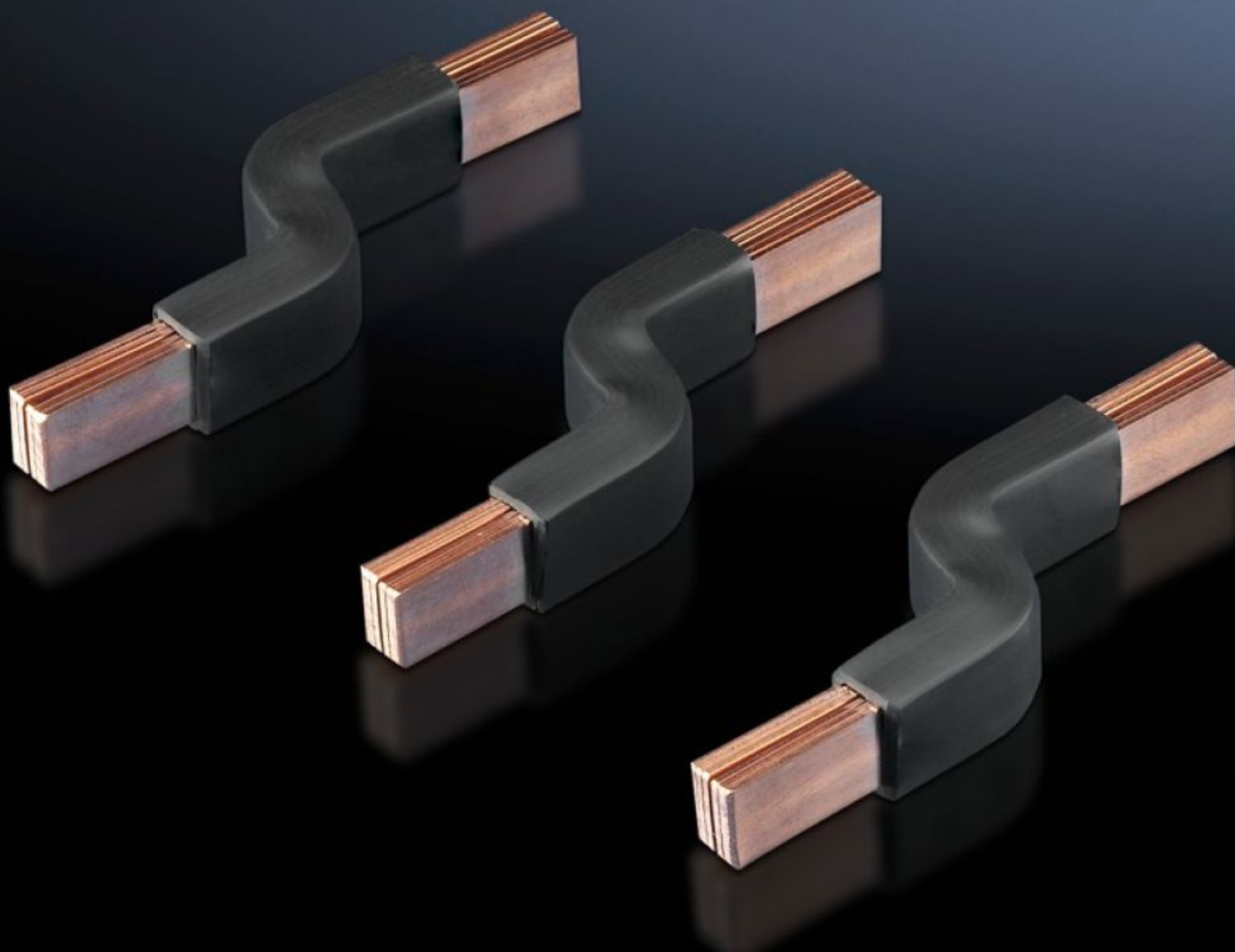
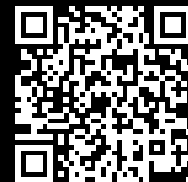


Rittal – The System.

Faster – better – everywhere.



SV 9342.570

Kątownik przyłączeniowy

Stan: 06.04.2026 (Źródło: rittal.com/pl-pl)

ENCLOSURES

POWER DISTRIBUTION

CLIMATE CONTROL

IT INFRASTRUCTURE

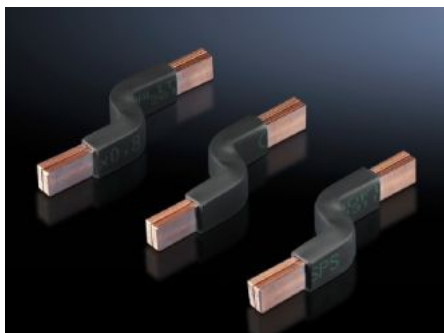
SOFTWARE & SERVICES

FRIEDHELM LOH GROUP



SV 9342.570 - Kątownik przyłączeniowy do adaptera urządzenia CB

Konfekcjonowany wstępnie, płytkowy płaskownik miedziany do podłączania dostępnych na rynku wyłączników mocy.



Cechy

Nr kat.	SV 9342.570
Opis produktu	Konfekcjonowany wstępnie, płytkowy płaskownik miedziany do podłączenia z dostępnymi na rynku wyłącznikami mocy (MCCB).
Materiał	Miedź elektrolityczna F20
Wskazówka	Zastosowanie uniwersalne dla urządzeń z różnicą wymiarów pomiędzy poziomem mocowania a górną krawędzią poziomu zestyku 20 ± 5 mm.
Pasuje do nr kat.	9342.500 9342.510 9342.540 9342.550
Wersja warstwowych płaskich szyn miedzianych	Liczba płytek: 6 Szerokość płytek: 9 mm Grubość płytek: 0,8 mm
Pasuje do producenta (typu)	ABB (T1, T1 UL, T2, T2 UL) Eaton (NZM1, NZM1 UL, BZM B1) Schneider Electric (NSC100, NSE75, NSE100)
Opak.	3 szt.
Waga netto	0,096 kg

Cechy

Masa brutto	0,103 kg
Zawartość miedzi (kg / szt.)	0,032
Numer taryfy celnej	85446010
ETIM 9	EC002270
ECLASS 8.0	27409221
Opis produktu	SV Kątownik przyłączeniowy E-Cu, do adaptera urządzeniowego CB, SV 9342500/510/540/550

Aprobaty

Wyjaśnienia	Deklaracja zgodności Deklaracja zgodności UK
-------------	---