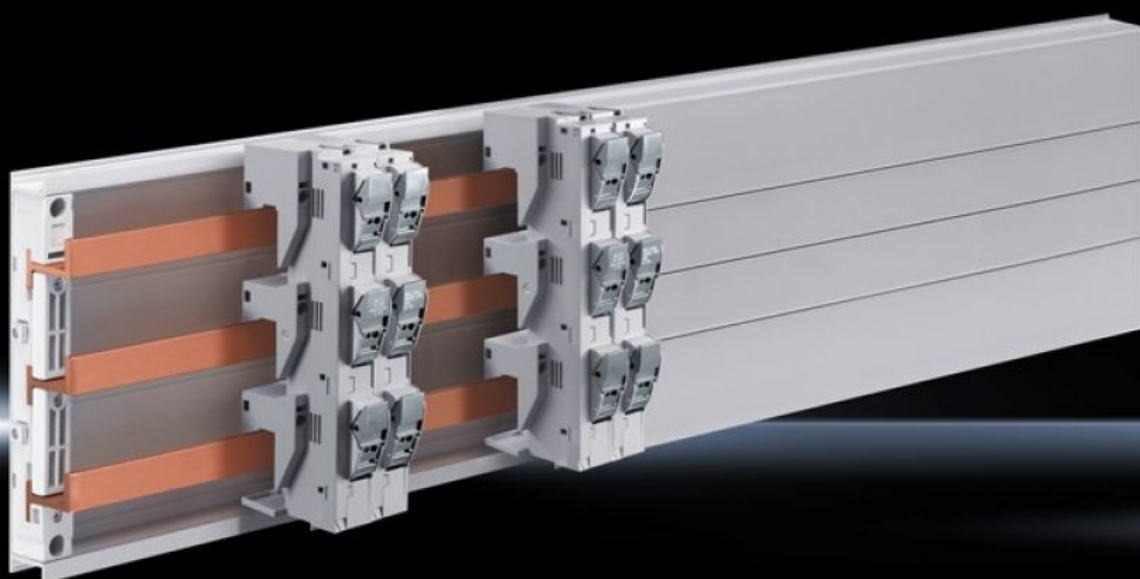


Rittal – The System.

Faster – better – everywhere.



SV 9345.040

Modułowe rozłączniki bezpiecznikowe

Stan: 03.04.2026 (Źródło: rittal.com/pl-pl)

ENCLOSURES

POWER DISTRIBUTION

CLIMATE CONTROL

IT INFRASTRUCTURE

SOFTWARE & SERVICES

FRIEDHELM LOH GROUP



SV 9345.040 - Modułowe rozłączniki bezpiecznikowe 30 A

3-bieg., do systemów szyn o rozstawie 60 mm.

Cechy

Nr kat.	SV 9345.040
Wersja	Do bezpieczników klasy CC
Materiał	Poliamid Palność zgodnie z UL 94-V0
Kolor	RAL 7035
Przyłącze dla przewodów okrągłych	AWG 10 - 16
Do systemów szynowych z odstępem między osiami	60 mm
Rodzaj przyłącza (elektrycznego)	Zacisk ramowy
Do typu zabezpieczenia (Class)	CC
Znamionowy prąd roboczy maks.	30 A
Napięcie znamionowe robocze	600 V, 3~
Fuse standard	UL 248-4
Wskazówka	Nie nadaje się do montażu bezpieczników 10 x 38 mm wg IEC 60 269-2/-4/-6
Test specification	UL 4248-4
Wymiary	Szerokość: 27 mm Wysokość: 200 mm
Przyłącze kabli okrągłych	1,5 - 6 mm ²
Pasuje do bezpieczników	Średnica: 10 mm Długość: 38 mm
Pasuje do szyn zbiorczych	Wysokość: 5, 10 mm
Zakres napięcia dla sygnalizatora świetlnego	110 - 600 V

Cechy

Parametry elektryczne UL (SCCR)	200 kA - 600 V, wkładka bezpiecznikowa klasy CC maks. 30 A, JDDZ/7
Liczba biegunów	3-bieg.
Przekrój przewodu okrągłego	1,5 - 6 mm ²
Opak.	4 szt.
Waga netto	0,4 kg
Masa brutto	0,84 kg
Zawartość miedzi (kg / szt.)	0,032
Numer taryfy celnej	85369095
ETIM 9	EC001644
ECLASS 8.0	27400613
Opis produktu	SV Podstawa bezpiecznikowa, klasa CC, 30 A, 600 V, 3-bieg., (60 mm)

Aprobaty

Aprobaty	UL + C-UL (listed)
Wyjaśnienia	Deklaracja zgodności UK