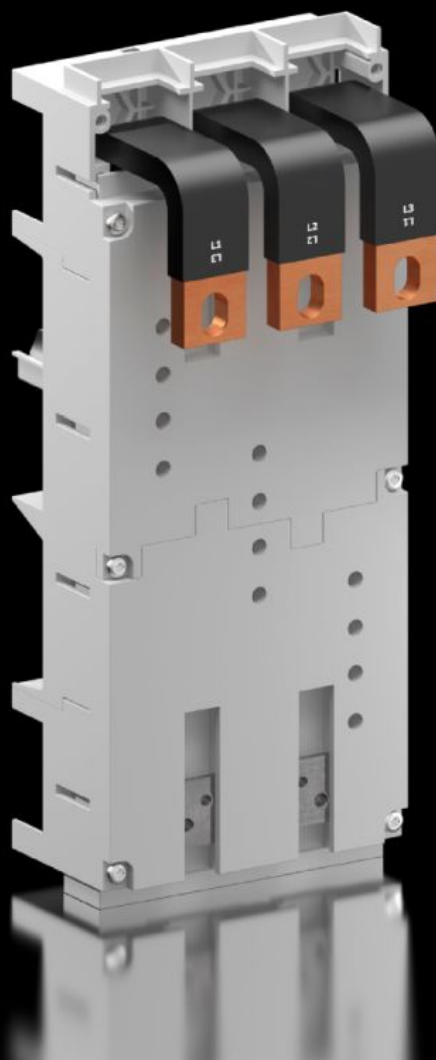


**Rittal – The System.**

Faster – better – everywhere.



**SV 9345.710**

**Adapter urządzeniowy CB**

Stan: 13.05.2026 (Źródło: [rittal.com/pl-pl](http://rittal.com/pl-pl))

ENCLOSURES

POWER DISTRIBUTION

CLIMATE CONTROL

IT INFRASTRUCTURE

SOFTWARE & SERVICES

FRIEDHELM LOH GROUP



# SV 9345.710 - Adapter urządzeniowy CB 3-bieg.

Adapter urządzeniowy do uniwersalnego i uproszczonego montażu wyłączników mocy.



## Cechy

Nr kat.	SV 9345.710
Materiał	Poliamid Palność zgodnie z UL 94-V0
Kolor	RAL 7035
Zakres dostawy	Kątowniki przyłączeniowe Wpusty przesuwne
Prąd znamionowy maksymalny	630 A
Napięcie znamionowe robocze	690 V, 3~
Parametry elektryczne UL (SCCR)	65 kA - 480 V, wyłącznik mocy maks. 600 A, DIVQ/7
Odprowadzenie przewodów	dół
Do systemów szynowych z odstępem między osiami	60 mm
Wskazówka	Odprowadzenie przewodów: Wyjście wyłącznika lub jako odprowadzany przewód Podane dane techniczne mogą różnić się w zastosowaniach UL
Liczba biegunów	3-bieg.
Uwaga dot. nr kat.	W przypadku zastosowania wyłącznika Siemens VL630 dodatkowo jest potrzebna listwa wtykowa 9342.720
Wymiary	Szerokość: 140 mm Wysokość: 345 mm

## Cechy

Pasuje do szyn zbiorczych	Wysokość: 5, 10 mm
Pasuje do producenta (typu)	ABB (S5, T5, T5 UL) Allen Bradley (140U-L) Eaton (NZM3, NZM3 UL/630 A) GE (FG630) Legrand (DPX 630) Mitsubishi (NF630-SEW/HEW/REW) OEZ (BH630N, BH630S) Schneider Electric (NS(X)630, NSJ600) Schrack (MC3) Siemens (VL630, 3VA24, 3VT3, 3V10 73, 3RV13 73, 3RV13 74, 3VA64) Terasaki (E630, S630)
Atesty	UL
Opak.	1 szt.
Waga netto	3,65 kg
Masa brutto	3,8 kg
Zawartość miedzi (kg / szt.)	2,44
Numer taryfy celnej	85369095
ETIM 9	EC001531
ECLASS 8.0	27370304
Opis produktu	SV Adapter urządzeniowy CB, 630 A, 690 V, 3-bieg., odgałęzienie kabla dolne, z paskami przyłączeniowymi

## Aprobaty

Aprobaty	ABS DNV Lloyds Register UL + C-UL (listed)
Wyjaśnienia	Deklaracja zgodności Deklaracja zgodności UK