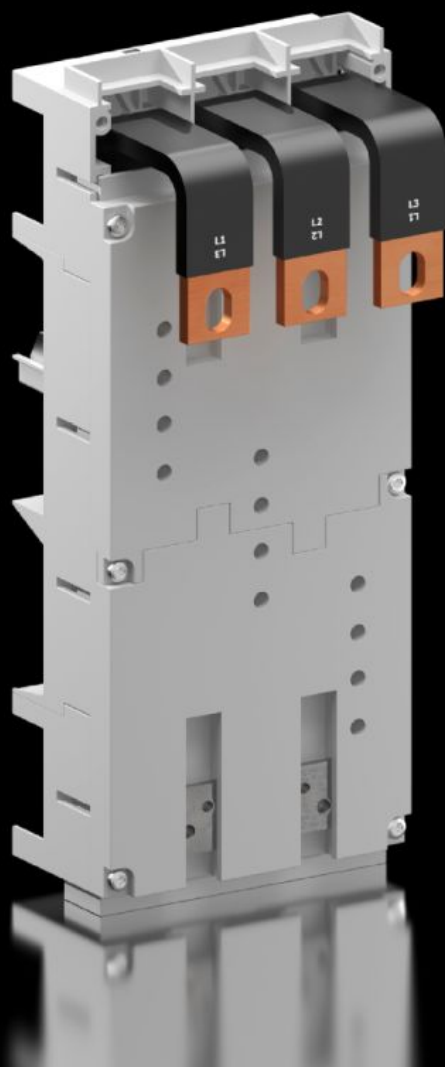


# Rittal – The System.

Faster – better – everywhere.



## SV 9345.730

## Adapter urządzeniowy CB

Stan: 05.06.2026 (Źródło: [rittal.com/pl-pl](http://rittal.com/pl-pl))

ENCLOSURES

POWER DISTRIBUTION

CLIMATE CONTROL

IT INFRASTRUCTURE

SOFTWARE & SERVICES

FRIEDHELM LOH GROUP



# SV 9345.730 - Adapter urządzeniowy CB 3-bieg.

Adapter urządzeniowy do uniwersalnego i uproszczonego montażu wyłączników mocy.



## Cechy

Nr kat.	SV 9345.730
Materiał	Poliamid Palność zgodnie z UL 94-V0
Kolor	RAL 7035
Zakres dostawy	Kątowniki przyłączeniowe Wpusty przesuwne
Prąd znamionowy maksymalny	400 A
Napięcie znamionowe robocze	690 V, 3~
Parametry elektryczne UL (SCCR)	65 kA - 480 V, wyłącznik mocy maks. 400 A, DIVQ/7
Odprowadzenie przewodów	dół
Do systemów szynowych z odstępem między osiami	60 mm
Wskazówka	Odprowadzenie przewodów: Wyjście wyłącznika lub jako odprowadzany przewód Podane dane techniczne mogą różnić się w zastosowaniach UL
Liczba biegunów	3-bieg.
Wymiary	Szerokość: 140 mm Wysokość: 345 mm
Pasuje do szyn zbiorczych	Wysokość: 5, 10 mm

## Cechy

---

Pasuje do producenta (typu)	Eaton (NZM3, NZM3 UL/400 A) GE (FG400) Mitsubishi (NF400-SEW/HEW/REW) Schneider Electric (NS(X)400, NSJ400) Schrack (MC3) Siemens (VL400, VL400X UL, VL400 UL, 3VA23, 3VA63) Terasaki (E400, S400, H400, L400)
Atesty	UL
Opak.	1 szt.
Waga netto	2,831 kg
Masa brutto	2,963 kg
Zawartość miedzi (kg / szt.)	1,533
Numer taryfy celnej	85369095
ETIM 9	EC001531
ECLASS 8.0	27370304
Opis produktu	SV Adapter urządzeniowy CB, 400 A, 690 V, 3-bieg., odgańlenie kabla dolne, z paskami przyłączeniowymi

## Aprobaty

---

Aprobaty	ABS DNV Lloyds Register UL + C-UL (listed)
Wyjaśnienia	Deklaracja zgodności Deklaracja zgodności UK