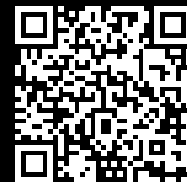


Rittal – The System.

Faster – better – everywhere.



RX 9360.103

Zestaw do łączenia szeregowego RiLineX

Stan: 21.05.2026 (Źródło: rittal.com/pl-pl)

ENCLOSURES

POWER DISTRIBUTION

CLIMATE CONTROL

IT INFRASTRUCTURE

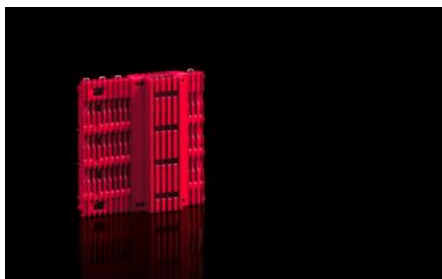
SOFTWARE & SERVICES

FRIEDHELM LOH GROUP



RX 9360.103 - Zestaw do łączenia szeregowego RiLineX do modułu bazowego

Zestaw do łączenia szeregowego, krótki., bez łączników szynowych



Cechy

Nr kat.	RX 9360.103
Korzyści	Skalowalne długości systemu z modułami bazowymi Łatwy montaż Skalowalny zakres prądu dzięki zmiennym przekrojom szyn zbiorczych Sprawdzona wytrzymałość zwarciowa do maks. 65 kA Nadaje się do zastosowań w zakresie prądu przemiennego do 1000 V AC i prądu stałego do 1500 V DC
Materiał	Poliamid (PA 6) Palność zgodnie z UL 94
Kolor	RAL 35745
Zakres dostawy	Element końcowy tablicy rozdzielczej, lewy i prawy Osłona modułu tablicy rozdzielczej Płyta podłogi modułu tablicy Wraz z zestawem montażowym
Liczba biegunów	3-bieg.

Cechy

Pasuje do nr kat.	9365.003 9360.110 9360.120 9360.150
Wymiary	Wysokość: 240 mm Głębokość: 77 mm
Klasa ochrony IP wg IEC 60 529	IP 2XB
Opak.	2 szt.
Waga netto	1,5 kg
Masa brutto	1,752 kg
PCF/VE (Cradle-to-Gate)	10,18
Numer taryfy celnej	85369010
ETIM 9	EC002270
Opis produktu	RX Zestaw do łączenia szeregowego, 3-bieg., do modułu bazowego RiLineX, bez łączników (łączenie zwykłe)

Aprobaty

Aprobaty	UL + C-UL (listed)
Wyjaśnienia	Deklaracja zgodności PCF-declaration