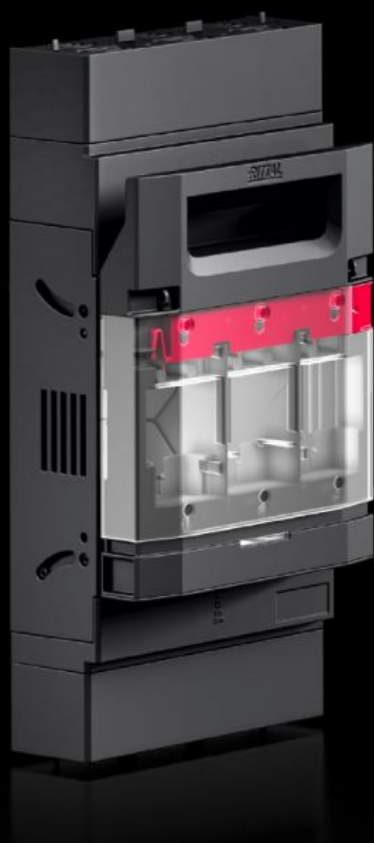


Rittal – The System.

Faster – better – everywhere.



RX 9362.115

Bezpiecznikowe rozłączniki mocy RiLineX NH

Stan: 03.04.2026 (Źródło: rittal.com/pl-pl)

ENCLOSURES

POWER DISTRIBUTION

CLIMATE CONTROL

IT INFRASTRUCTURE

SOFTWARE & SERVICES

FRIEDHELM LOH GROUP



RX 9362.115 - Bezpiecznikowe rozłączniki mocy RiLineX NH

Bezpiecznikowy rozłącznik mocy NH RiLineX rozmiar 1 do systemów szyn zbiorczych 60 mm. Zamykana pokrywa z możliwością plombowania i wizualną kontrolą przepalenia wkładki. Bezpieczna kontrola napięcia odbywa się za pomocą zintegrowanych punktów pomiarowych na pokrywie. Dla ułatwienia konserwacji bezpiecznikowe rozłączniki mocy NH mają pozycję "park". Wersja przyłącza ze złączem śrubowym rozmiar M10. Odprowadzenie przewodów z góry lub z dołu, do wyboru. Z elektroniczną kontrolą wkładki bezpiecznikowej.



Cechy

Nr kat.	RX 9362.115
Wersja	For 60 mm busbar systems
Korzyści	<p>Pokrywa: zamykana z możliwością plombowania</p> <p>Kontrola napięcia przez osobny otwór</p> <p>Montaż zatraskowy do 250 A i łatwe dopasowanie do szyny zbiorczej o grubości 5/10 mm</p> <p>Przebudowa kierunku podłączenia przewodu bez użycia narzędzi</p> <p>Pozycja "park" ułatwiająca prace konserwacyjne</p> <p>Wszystkie warianty również z elektroniczną kontrolą wkładki bezpiecznikowej</p>
Materiał	<p>Poliamid (PA 6)</p> <p>Palność zgodnie z UL 94</p> <p>Ścieżki stykowe: miedź elektrolityczna, posrebrzana</p>
Kolor	<p>RAL 9005</p> <p>RAL 35745</p>

Cechy

Zakres dostawy	W tym wtyki przyłączeniowe do elektrycznej kontroli wkładki bezpiecznikowej
Do systemów szynowych z odstępem między osiami	60 mm
Odprowadzenie przewodów	górze/dół
Rodzaj przyłącza (elektrycznego)	Śruba M10
Wkładki bezpieczników	NH 1
Napięcie znamionowe robocze	690 V AC
Do rozmiaru NH	1
Test specification	IEC/PN-EN 60 947-3 DIN PN-EN 60 269-2 (wkładki bezpiecznikowe)
Wymiary	Szerokość: 181,5 mm Wysokość: 348,5 mm Głębokość: 116,7 mm
Zakres temperatury pracy	-5 °C...35 °C
Temperatura składowania	-25 °C...70 °C
Pasuje do szyn zbiorczych	15 x 5/10 20 x 5/10 30 x 5/10
Pasuje do systemu szyn zbiorczych	RiLineX RiLine60
Liczba biegunów	3-bieg.
Kategoria użytkowa	AC-23B (400 V/100 A) AC-22B (500 V/100 A) AC-21B (690 V/100 A) DC-22B (250 V/100 A) DC-21B (440 V/100 A)
Stopień zanieczyszczenia	3
z elektroniczną kontrolą wkładki bezpiecznikowej (ESÜ)	tak
Klasa ochrony IP wg IEC 60 529	IP 2XB

Cechy

Obciążenie ogniowe	36,19 MJ/m ²
Maks. moc tracona	51 W
Heat loss per fuse insert (max.)	23 kW
Opak.	1 szt.
Waga netto	2,7 kg
Masa brutto	2,728 kg
Zawartość miedzi (kg / szt.)	0,8
Numer taryfy celnej	85369095
ETIM 9	EC001040
Opis produktu	RX Bezpiecznikowy rozłącznik mocy NH rozm. 1, 250 A, 3-bieg, śruba M10, z monitorowaniem bezpiecznika, 800 V

Aprobaty

Wyjaśnienia	Deklaracja zgodności PCF-declaration
-------------	---