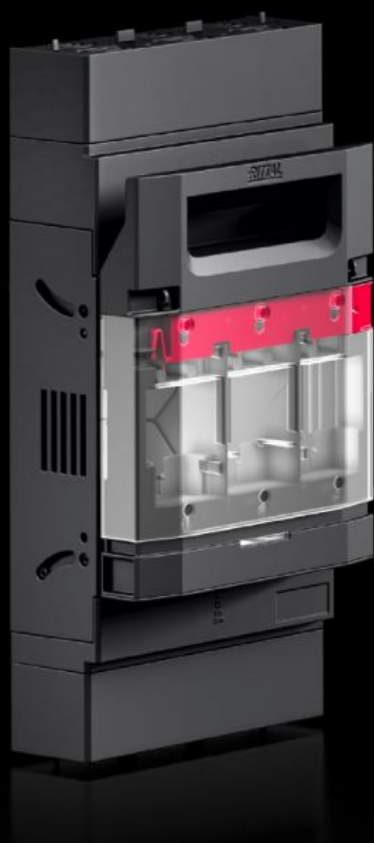


Rittal – The System.

Faster – better – everywhere.



RX 9362.215

Bezpiecznikowe rozłączniki mocy RiLineX NH

Stan: 04.04.2026 (Źródło: rittal.com/pl-pl)

ENCLOSURES

POWER DISTRIBUTION

CLIMATE CONTROL

IT INFRASTRUCTURE

SOFTWARE & SERVICES

FRIEDHELM LOH GROUP



RX 9362.215 - Bezpiecznikowe rozłączniki mocy RiLineX NH

Bezpiecznikowy rozłącznik mocy NH RiLineX rozmiar 2 do systemów szyn zbiorczych 60 mm. Zamykana pokrywa z możliwością plombowania i wizualną kontrolą przepalenia wkładki. Bezpieczna kontrola napięcia odbywa się za pomocą zintegrowanych punktów pomiarowych na pokrywie. Dla ułatwienia konserwacji bezpiecznikowe rozłączniki mocy NH mają pozycję "park". Wersja przyłącza ze złączem śrubowym rozmiar M10. Odprowadzenie przewodów z góry lub z dołu, do wyboru. Z elektroniczną kontrolą wkładki bezpiecznikowej.



Cechy

Nr kat.	RX 9362.215
Wersja	For 60 mm busbar systems
Korzyści	Pokrywa: zamykana z możliwością plombowania Kontrola napięcia przez osobny otwór Przebudowa kierunku podłączenia przewodu bez użycia narzędzi Pozycja "park" ułatwiająca prace konserwacyjne Wszystkie warianty również z elektroniczną kontrolą wkładki bezpiecznikowej
Materiał	Poliamid (PA 6) Palność zgodnie z UL 94 Ścieżki stykowe: miedź elektrolityczna, posrebrzana
Kolor	RAL 9005 RAL 35745
Zakres dostawy	W tym wtyki przyłączeniowe do elektrycznej kontroli wkładki bezpiecznikowej
Do systemów szynowych z odstępem między osiami	60 mm

Cechy

Odprowadzenie przewodów	góra/dół
Rodzaj przyłącza (elektrycznego)	Śruba M10
Wkładki bezpieczników	NH 2
Napięcie znamionowe robocze	690 V AC
Do rozmiaru NH	2
Test specification	IEC/PN-EN 60 947-3 DIN PN-EN 60 269-2 (wkładki bezpiecznikowe)
Wymiary	Szerokość: 208,5 mm Wysokość: 348,7 mm Głębokość: 134,6 mm
Zakres temperatury pracy	-5 °C...35 °C
Temperatura składowania	-25 °C...70 °C
Pasuje do szyn zbiorczych	15 x 5/10 20 x 5/10 30 x 5/10
Pasuje do systemu szyn zbiorczych	RiLineX RiLine60
Liczba biegunów	3-bieg.
Stopień zanieczyszczenia	3
z elektroniczną kontrolą wkładki bezpiecznikowej (ESÜ)	tak
Klasa ochrony IP wg IEC 60 529	IP 2XB
Obciążenie ogniowe	46,16 MJ/m ²
Maks. moc tracona	98 W
Opak.	1 szt.
Waga netto	4,2 kg
Masa brutto	4,268 kg
Zawartość miedzi (kg / szt.)	1,75
Numer taryfy celnej	85369095

Cechy

ETIM 9

EC001040

Opis produktu

RX Bezpiecznikowy rozłącznik mocy NH rozm. 2, 400 A, 3-bieg, śruba M10, z monitorowaniem bezpiecznika, 800 V

Aprobaty

Wyjaśnienia

Deklaracja zgodności
PCF-declaration