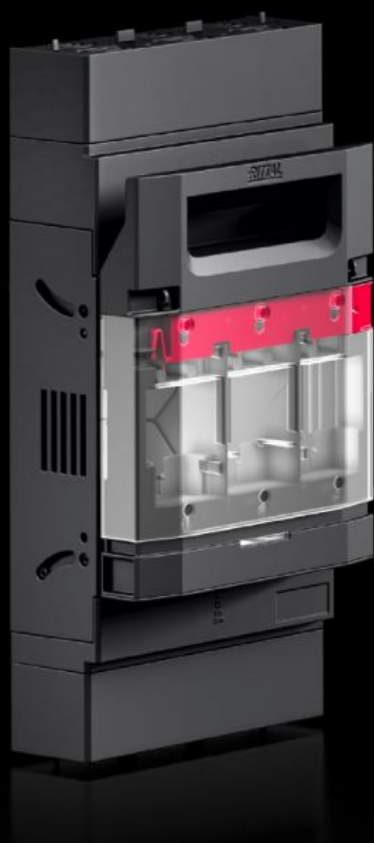


Rittal – The System.

Faster – better – everywhere.



RX 9362.315

Bezpiecznikowe rozłączniki mocy RiLineX NH

Stan: 14.05.2026 (Źródło: rittal.com/pl-pl)

ENCLOSURES

POWER DISTRIBUTION

CLIMATE CONTROL

IT INFRASTRUCTURE

SOFTWARE & SERVICES

FRIEDHELM LOH GROUP



RX 9362.315 - Bezpiecznikowe rozłączniki mocy RiLineX NH

Bezpiecznikowy rozłącznik mocy NH RiLineX rozmiar 3 do systemów szyn zbiorczych 60 mm. Zamykana pokrywa z możliwością plombowania i wizualną kontrolą przepalenia wkładki. Bezpieczna kontrola napięcia odbywa się za pomocą zintegrowanych punktów pomiarowych na pokrywie. Dla ułatwienia konserwacji bezpiecznikowe rozłączniki mocy NH mają pozycję "park". Wersja przyłącza ze złączem śrubowym rozmiar M10. Odprowadzenie przewodów z góry lub z dołu, do wyboru. Z elektroniczną kontrolą wkładki bezpiecznikowej.



Cechy

Nr kat.	RX 9362.315
Wersja	Do systemów szyn zbiorczych 60 mm
Korzyści	<ul style="list-style-type: none">Pokrywa: zamykana z możliwością plombowaniaKontrola napięcia przez osobny otwórPrzebudowa kierunku podłączenia przewodu bez użycia narzędziPozycja "park" ułatwiająca prace konserwacyjneWysokie napięcie znamionowe 800 V readyWszystkie warianty również z elektroniczną kontrolą wkładki bezpiecznikowej
Materiał	<ul style="list-style-type: none">Poliamid (PA 6)Palność zgodnie z UL 94Ścieżki stykowe: miedź elektrolityczna, posrebrzana
Kolor	<ul style="list-style-type: none">RAL 9005RAL 35745
Zakres dostawy	W tym wtyki przyłączeniowe do elektrycznej kontroli wkładki bezpiecznikowej

Cechy

Do systemów szynowych z odstępem między osiami	60 mm
Odprowadzenie przewodów	góra/dół
Rodzaj przyłącza (elektrycznego)	Śruba M10
Wkładki bezpieczników	NH 3
Napięcie znamionowe robocze	690 V AC
Do rozmiaru NH	3
Test specification	IEC/PN-EN 60 947-3 DIN PN-EN 60 269-2 (wkładki bezpiecznikowe)
Wymiary	Szerokość: 250 mm Wysokość: 348,6 mm Głębokość: 134,9 mm
Zakres temperatury pracy	-5 °C...35 °C
Temperatura składowania	-25 °C...70 °C
Pasuje do szyn zbiorczych	15 x 5/10 20 x 5/10 30 x 5/10
Pasuje do systemu szyn zbiorczych	RiLineX RiLine60
Liczba biegunów	3-bieg.
Stopień zanieczyszczenia	3
z elektroniczną kontrolą wkładki bezpiecznikowej (ESÜ)	tak
Klasa ochrony IP wg IEC 60 529	IP 2XB
Obciążenie ogniowe	47,58 MJ/m ²
Maks. moc tracona	101 W
Opak.	1 szt.
Waga netto	4,7 kg
Masa brutto	4,83 kg
Zawartość miedzi (kg / szt.)	2,255

Cechy

Numer taryfy celnej	85369095
ETIM 9	EC001040
Opis produktu	RX Bezpiecznikowy rozłącznik mocy NH rozm. 3, 630 A, 3-bieg, śruba M10, z monitorowaniem bezpiecznika, 800 V

Aprobaty

Aprobaty	CQC-CCC
Wyjaśnienia	Deklaracja zgodności PCF-declaration