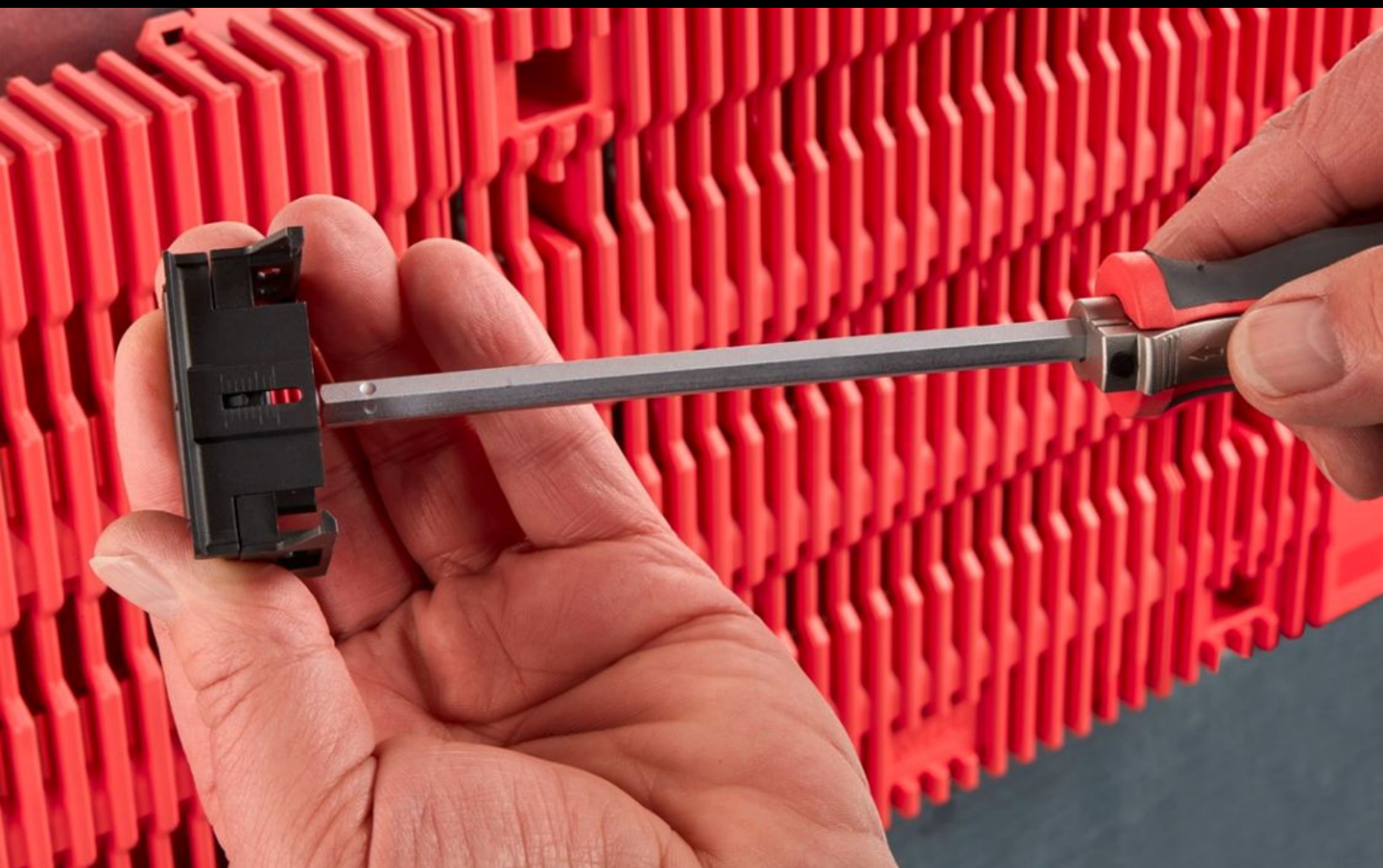


Rittal – The System.

Faster – better – everywhere.



RX 9365.744

Szyna nośna RiLineX do adapterów urządzeń

Stan: 10.06.2026 (Źródło: rittal.com/pl-pl)

ENCLOSURES

POWER DISTRIBUTION

CLIMATE CONTROL

IT INFRASTRUCTURE

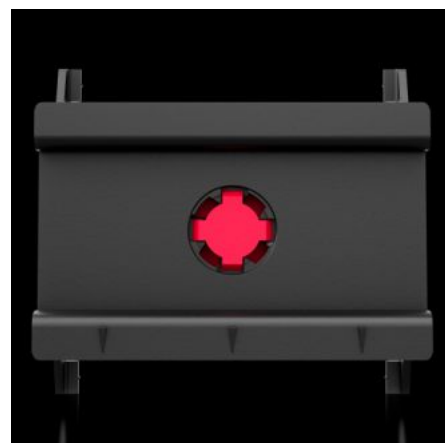
SOFTWARE & SERVICES

FRIEDHELM LOH GROUP



RX 9365.744 - Szyna nośna RiLineX do adapterów urządzeń

Szyny nośne RiLineX do adapterów urządzeń o szer. 54 mm do systemów szyn zbiorczych 60 mm. Z regulacją wysokości, idealne do mocowania kombinacji układów rozruchowych silnika o różnych poziomach mocowania. Do montażu urządzeń z mocowaniem zatrzaskowym na adapterach i wspornikach urządzeń.



Cechy

Nr kat.	RX 9365.744
Wersja	z regulacją wysokości
Materiał	Poliamid (PA 6) Palność zgodnie z UL 94
Kolor	RAL 9005 RAL 35745
Pasuje do nr kat.	9360740 9360760 9360780
Wymiary	Szerokość: 54 mm Wysokość: 12 mm, 20 mm
Opak.	8 szt.
Waga netto	0,16 kg
Masa brutto	0,17 kg

Cechy

PCF/VE (Cradle-to-Gate)	1,09
Numer taryfy celnej	39269097
ETIM 9	EC001285
Opis produktu	RX Szyna nośna z regulacją wysokości, szer.: 54 mm

Aprobaty

Wyjaśnienia	Deklaracja zgodności PCF-declaration
-------------	---