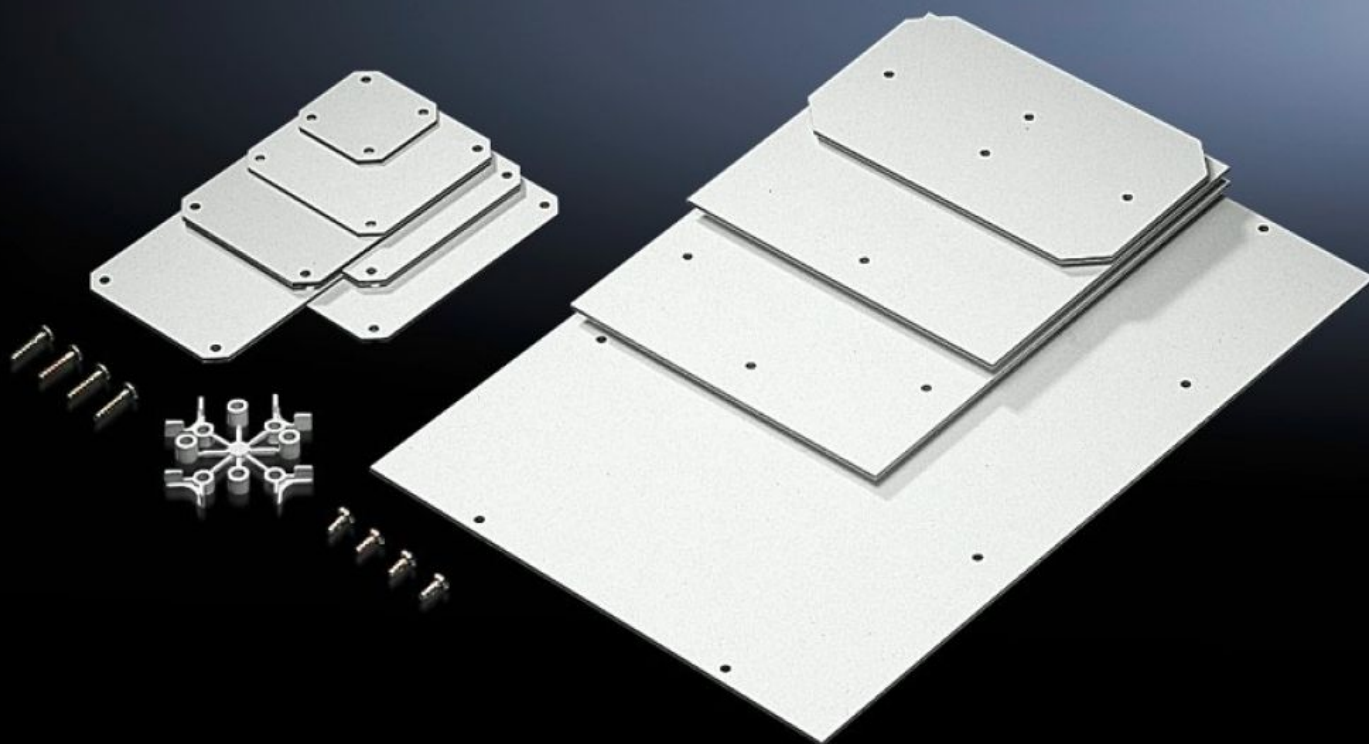


Rittal – The System.

Faster – better – everywhere.



PK 9548.000

Płyta montażowa

Stan: 03.04.2026 (Źródło: rittal.com/pl-pl)

ENCLOSURES

POWER DISTRIBUTION

CLIMATE CONTROL

IT INFRASTRUCTURE

SOFTWARE & SERVICES

FRIEDHELM LOH GROUP



PK 9548.000 - Płyta montażowa do PK

Do indywidualnej zabudowy wnętrza.



Cechy

Nr kat.	PK 9548.000
Opis produktu	Do indywidualnej zabudowy wnętrza.
Materiał	Laminat papierowy pokryty mieszanką melaminy i fenolu 2,5 mm
Kolor	RAL 7035
Zakres dostawy	Płyta montażowa Samogwintujące wkręty montażowe
Wymiary płyty montażowej (szer. x wys.)	150 mm x 150 mm
Pasujący do	Typ obudowy: PK Szerokość: = 182 mm Wysokość: = 180 mm
Opak.	10 szt.
Waga netto	0,91 kg
Masa brutto	1,07 kg
Numer taryfy celnej	39269097
ETIM 9	EC000213
ECLASS 8.0	27409216
Opis produktu	PK Płyta montażowa, SxW: 150x150 mm