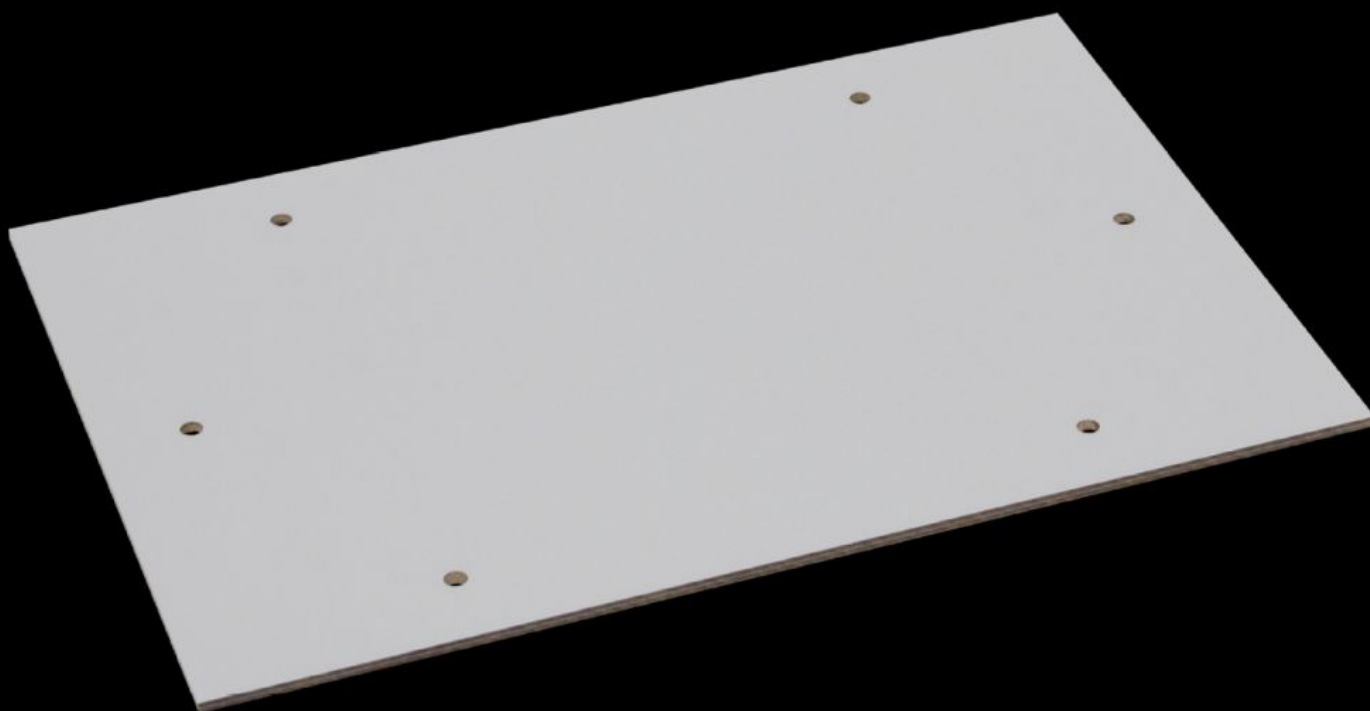
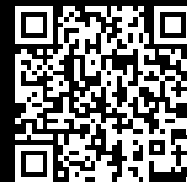


# Rittal – The System.

Faster – better – everywhere.



## PK 9549.000

## Płyta montażowa

Stan: 06.04.2026 (Źródło: [rittal.com/pl-pl](http://rittal.com/pl-pl))

ENCLOSURES

POWER DISTRIBUTION

CLIMATE CONTROL

IT INFRASTRUCTURE

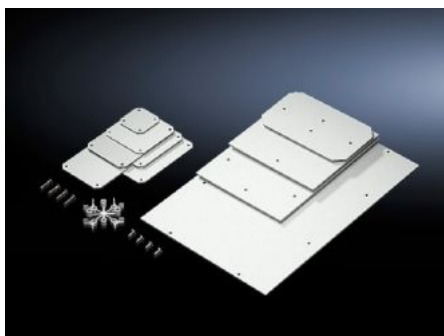
SOFTWARE & SERVICES

FRIEDHELM LOH GROUP



# PK 9549.000 - Płyta montażowa do PK

Do indywidualnej zabudowy wnętrza.



## Cechy

Nr kat.	PK 9549.000
Opis produktu	Do indywidualnej zabudowy wnętrza.
Materiał	Laminat papierowy pokryty mieszanką melaminy i fenolu 2,5 mm
Kolor	RAL 7035
Zakres dostawy	Płyta montażowa Samogwintujące wkręty montażowe
Wymiary płyty montażowej (szer. x wys.)	220 mm x 150 mm
Pasujący do	Typ obudowy: PK Szerokość: = 254 mm Wysokość: = 180 mm
Opak.	8 szt.
Waga netto	1 kg
Masa brutto	1,204 kg
Numer taryfy celnej	39269097
ETIM 9	EC000213
ECLASS 8.0	27409216
Opis produktu	PK Płyta montażowa, SxW: 220x150 mm