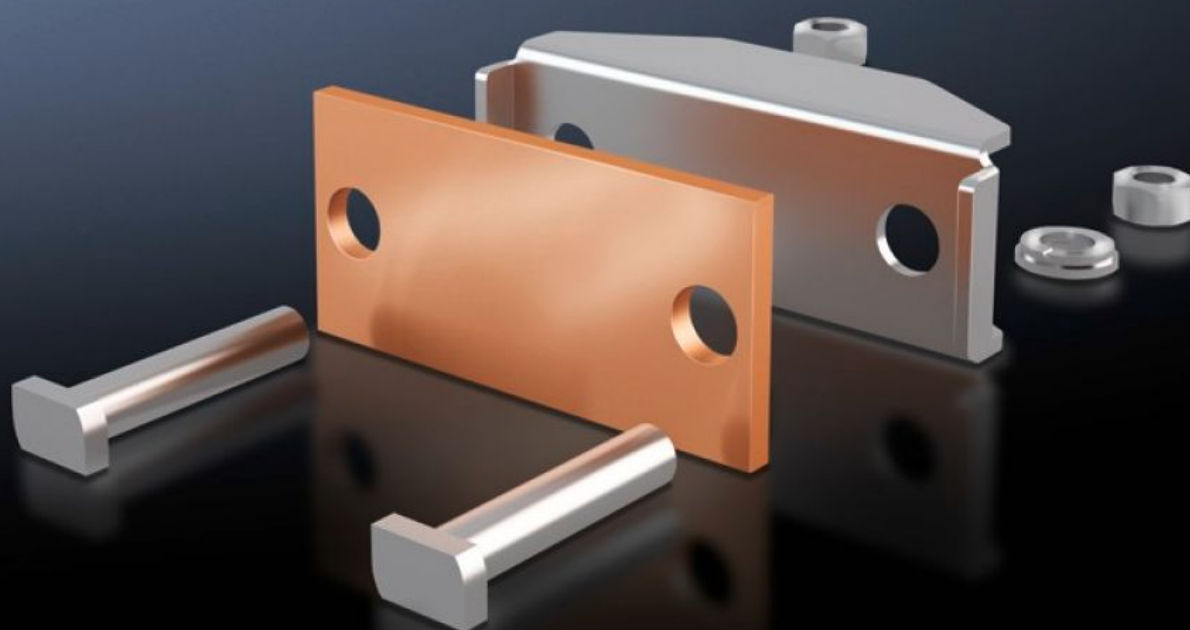


Rittal – The System.

Faster – better – everywhere.



SV 9640.330

Płytką przyłączeniową

Stan: 24.05.2026 (Źródło: rittal.com/pl-pl)

ENCLOSURES

POWER DISTRIBUTION

CLIMATE CONTROL

IT INFRASTRUCTURE

SOFTWARE & SERVICES

FRIEDHELM LOH GROUP



SV 9640.330 - Płytką przyłączeniowa do warstwowych szyn miedzianych

Do podłączania warstwowych szyn miedzianych.

Cechy

Nr kat.	SV 9640.330
Opis produktu	Do podłączania warstwowych szyn miedzianych.
Materiał	Płytką przyłączeniowa: E-Cu Element dociskowy: stal nierdzewna
Zakres dostawy	Wraz z zestawem montażowym
Pasuje do szyn zbiorczych	Maxi-PLS 45 S/45
Pole zaciskowe warstwowych szyn miedzianych (szer. x wys.)	32 x 20 mm
Opak.	3 szt.
Waga netto	0,9 kg
Masa brutto	1,073 kg
Zawartość miedzi (kg / szt.)	0,13
Numer taryfy celnej	73269098
ETIM 9	EC002498
ECLASS 8.0	27379201
Opis produktu	SV Zacisk płytkowy, Pole zacisku SxW: 32x20 mm, (Maxi-PLS 1600/2000)

Aprobaty

Aprobaty	UL + C-UL (listed)
----------	--------------------

Aprobaty

Wyjaśnienia

Deklaracja zgodności

Deklaracja zgodności UK