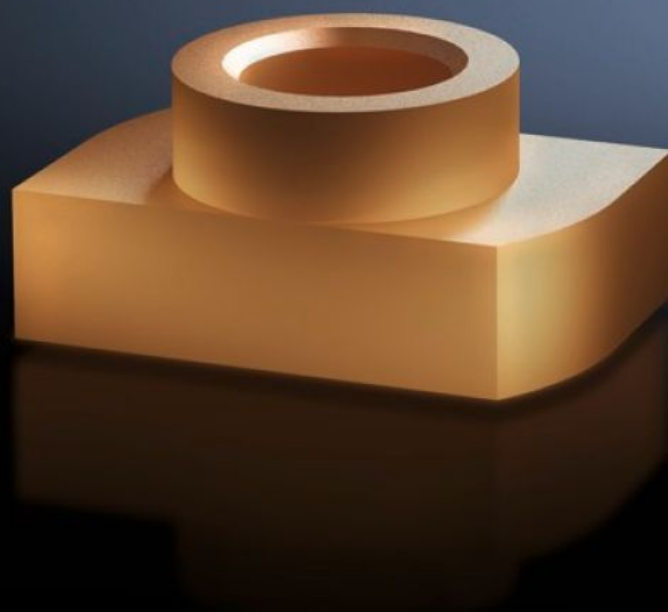


Rittal – The System.

Faster – better – everywhere.



SV 9640.900

Gniazda przesuwne

Stan: 01.06.2026 (Źródło: rittal.com/pl-pl)

ENCLOSURES

POWER DISTRIBUTION

CLIMATE CONTROL

IT INFRASTRUCTURE

SOFTWARE & SERVICES

FRIEDHELM LOH GROUP



SV 9640.900 - Gniazda przesuwne dla szyn zbiorczych Maxi-PLS

Do późniejszego wsunięcia w profil szyn zbiorczych Maxi-PLS.

Cechy

Nr kat.	SV 9640.900
Opis produktu	Do mocowania płaskich szyn miedzianych i komponentów przyłączeniowych do szyn zbiorczych Maxi-PLS. Do późniejszego wsuwania do profili szyn zbiorczych i mocowania trzpieni gwintowanych.
Materiał	E-Cu
Pasuje do szyn zbiorczych	Maxi-PLS 45 S/45
Wymiary	Gwint: M6
Opak.	15 szt.
Waga netto	0,12 kg
Masa brutto	0,142 kg
Numer taryfy celnej	73181692
ETIM 9	EC000096
ECLASS 8.0	23110804
Opis produktu	SV Gniazdo przesuwne, M6, (Maxi-PLS 1600/2000)

Aprobaty

Aprobaty	UL + C-UL (listed)
----------	--------------------